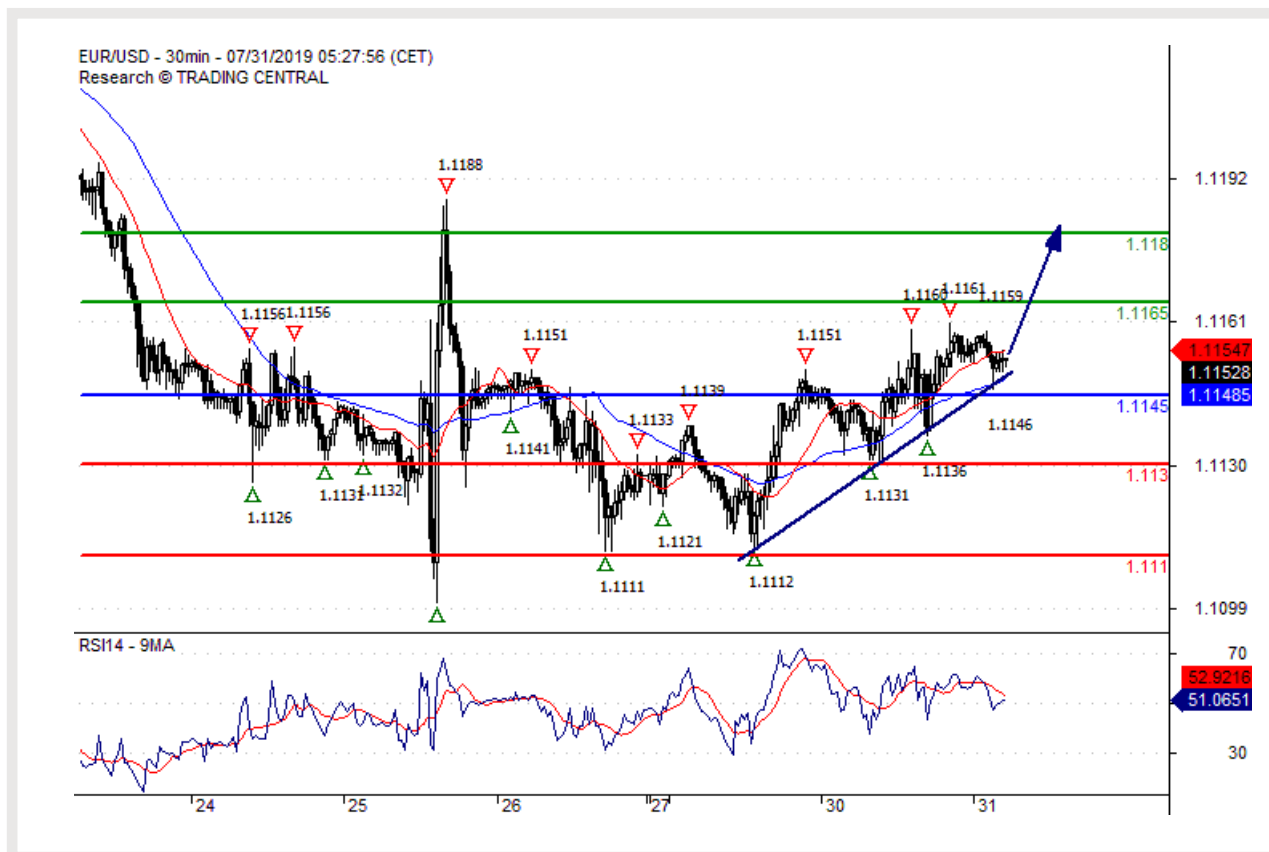


# Denní Technická Analýza

31/07/2019



**Podporováno rostoucí trendovou linií.**



**Pivovní bod:** 1,1145

**Naše preference**

dlouhé pozice nad 1,1145 s cílovými úrovněmi 1,1165 a 1,1180 při rozšíření.

**Alternativní scénář**

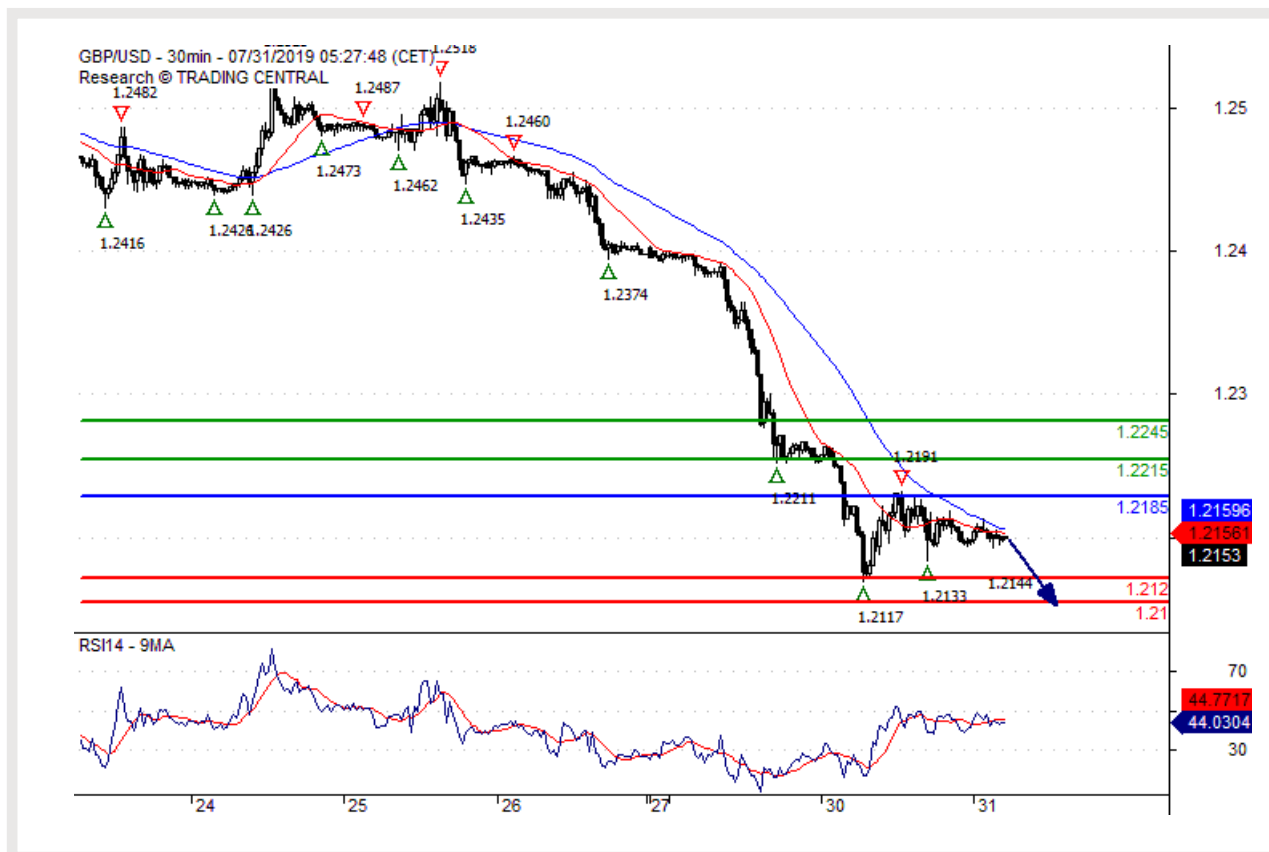
pod 1,1145, hledejte další pohyb dolů s cílovými úrovněmi 1,1130 a 1,1110.

**Technický komentář**

i když nelze pokračující konsolidaci vyloučit, její rozsah by měl být omezený.



**Pod tlakem.**



**Pivotní bod:** 1,2185

### **Naše preference**

krátké pozice pod 1,2185 s cílovými úrovněmi 1,2120 a 1,2100 při rozšíření.

### **Alternativní scénář**

nad 1,2185, hledejte další pohyb vzhůru s cílovými úrovněmi 1,2215 a 1,2245.

### **Technický komentář**

RSI postrádá momentum vzhůru.



Hledat 108,30.



**Pivovní bod:** 108,70

### Naše preference

krátké pozice pod 108,70 s cílovými úrovněmi 108,45 a 108,30 při rozšíření.

### Alternativní scénář

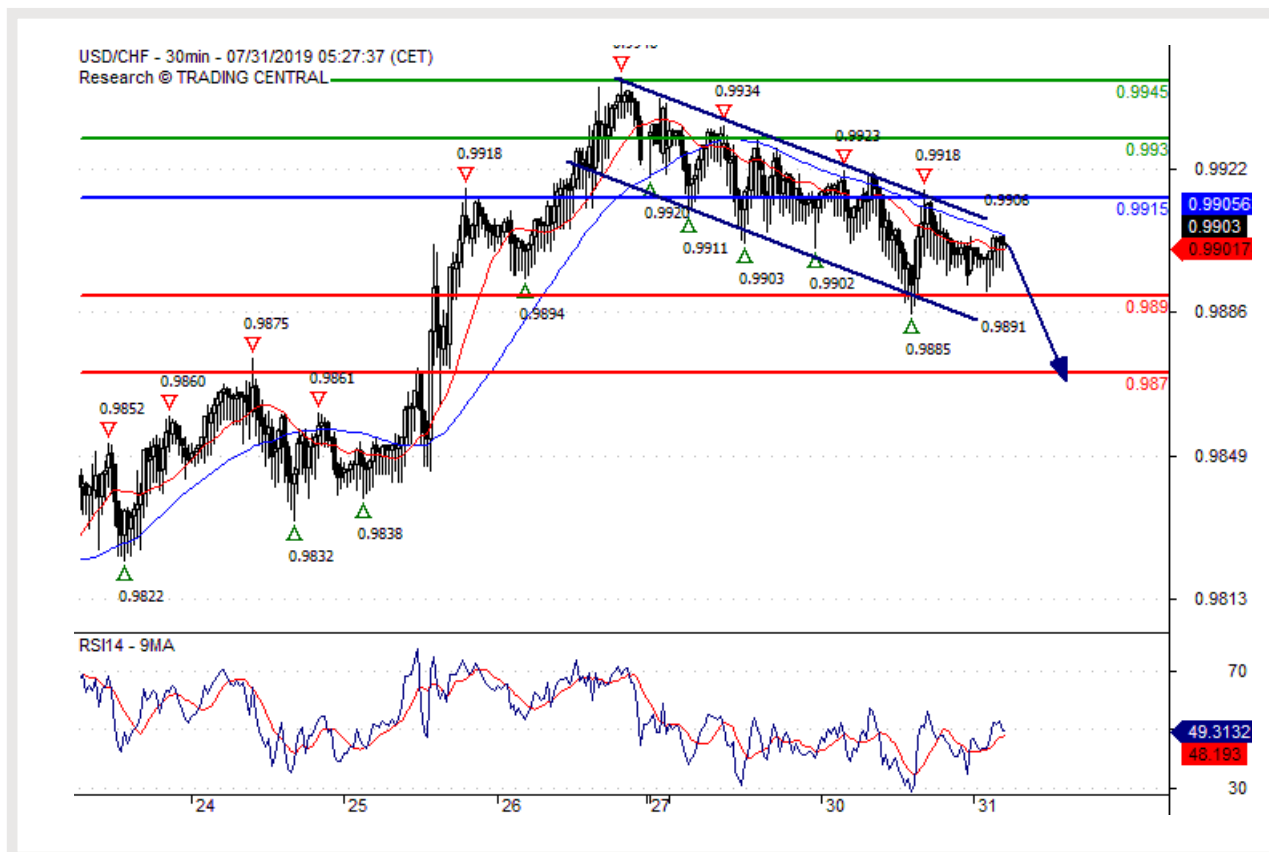
nad 108,70, hledejte další pohyb vzhůru s cílovými úrovněmi 108,90 a 109,00.

### Technický komentář

průlom pod 108,45 by spustil propad směrem k 108,30.



## Klíčová rezistence ST při 0,9915.



**Pivovní bod:** 0,9915

### Naše preference

krátké pozice pod 0,9915 s cílovými úrovněmi 0,9890 a 0,9870 při rozšíření.

### Alternativní scénář

nad 0,9915, hledejte další pohyb vzhůru s cílovými úrovněmi 0,9930 a 0,9945.

### Technický komentář

dokud nebude překonána rezistence na 0,9915, zůstává vysoké riziko průlomu pod 0,9890.



**Převažuje posun dolů.**



**Pivotní bod:** 1,3155

### Naše preference

krátké pozice pod 1,3155 s cílovými úrovněmi 1,3115 a 1,3100 při rozšíření.

### Alternativní scénář

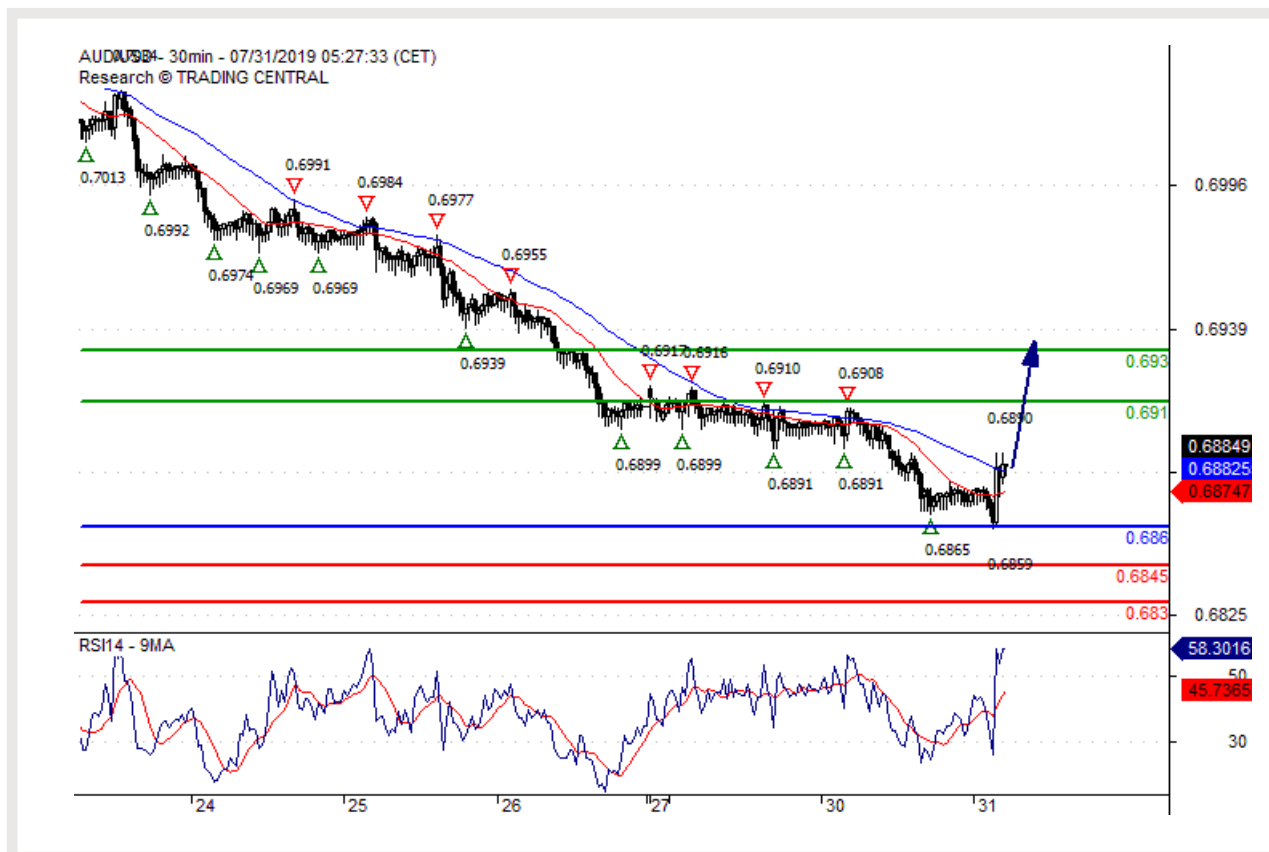
nad 1,3155, hledejte další pohyb vzhůru s cílovými úrovněmi 1,3170 a 1,3185.

### Technický komentář

RSI má špatné nasměrování.



Očekává se odraz zpět.



**Pivotní bod:** 0,6860

#### Naše preference

dlouhé pozice nad 0,6860 s cílovými úrovněmi 0,6910 a 0,6930 při rozšíření.

#### Alternativní scénář

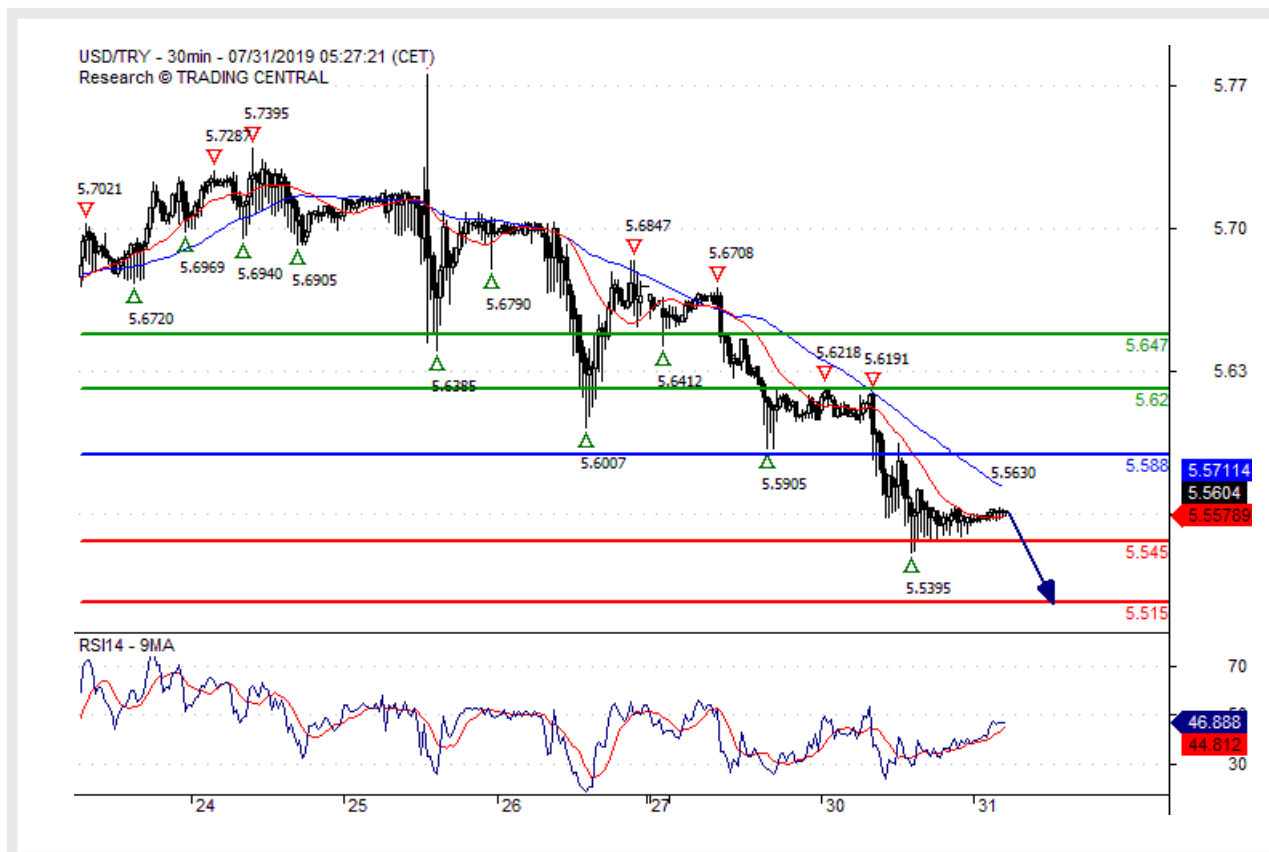
pod 0,6860, hledejte další pohyb dolů s cílovými úrovněmi 0,6845 a 0,6830.

#### Technický komentář

RSI naznačuje zpětný odraz.



**Cílit na 5,5150.**



**Pivotní bod:** 5,5880

### Naše preference

krátké pozice pod 5,5880 s cílovými úrovněmi 5,5450 a 5,5150 při rozšíření.

### Alternativní scénář

nad 5,5880, hledejte další pohyb vzhůru s cílovými úrovněmi 5,6200 a 5,6470.

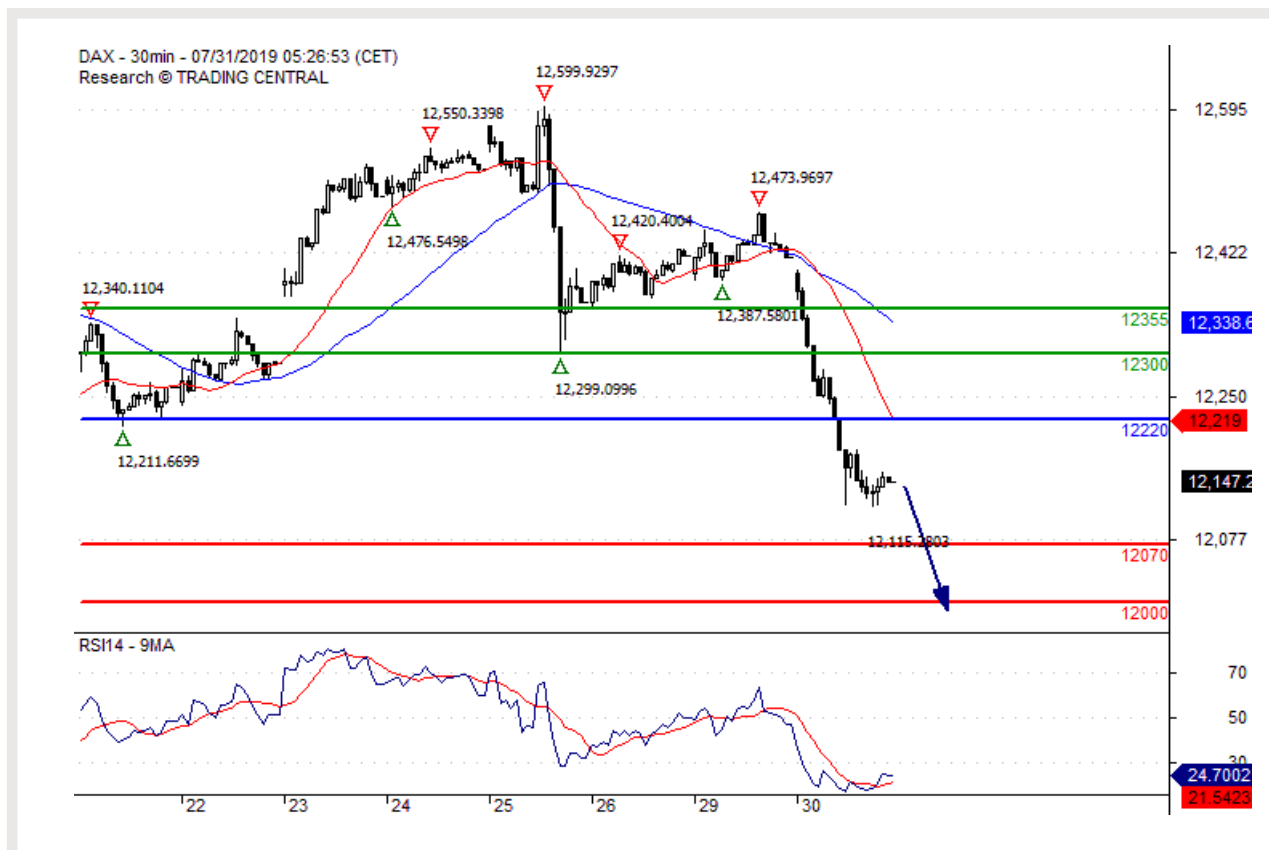
### Technický komentář

průlom pod 5,5450 by spustil propad směrem k 5,5150.





## Převažuje posun dolů.



**Pivotní bod:** 12220,00

### **Naše preference**

krátké pozice pod 12220,00 s cílovými úrovněmi 12070,00 a 12000,00 při rozšíření.

### **Alternativní scénář**

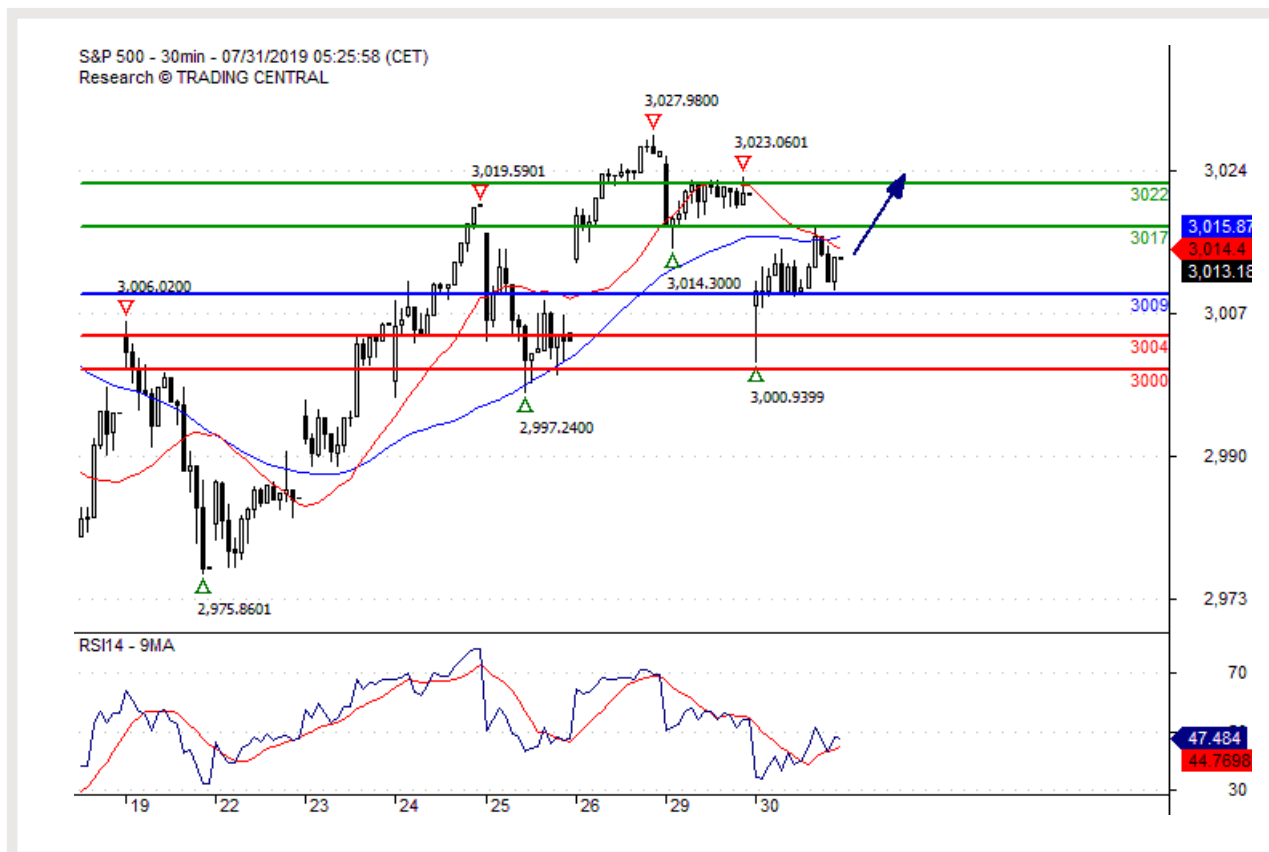
nad 12220,00, hledejte další pohyb vzhůru s cílovými úrovněmi 12300,00 a 12355,00.

### **Technický komentář**

RSI má medvědí trend a vyžaduje další pokles.



## Pokračování odrazu zpět.



**Pivotní bod:** 3009,00

### Naše preference

dlouhé pozice nad 3009,00 s cílovými úrovněmi 3017,00 a 3022,00 při rozšíření.

### Alternativní scénář

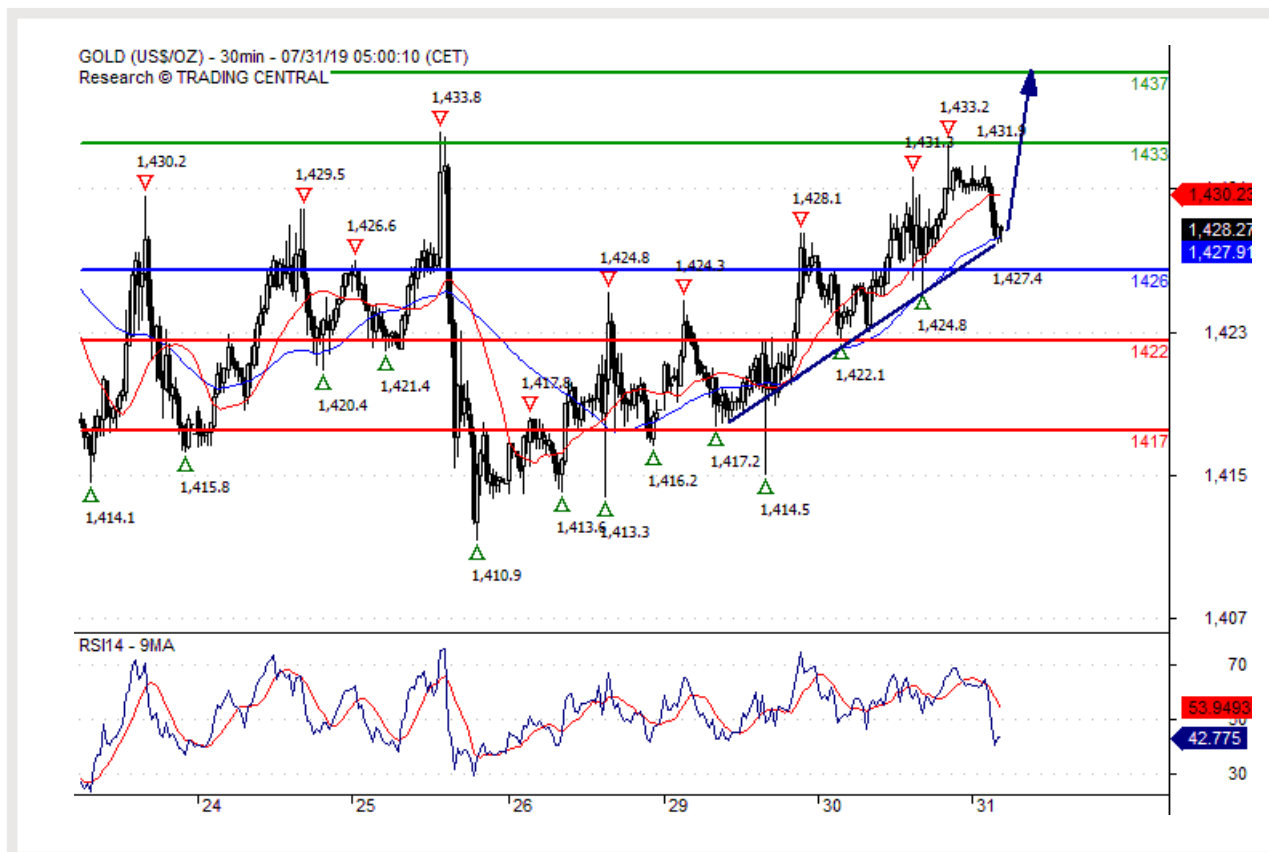
pod 3009,00, hledejte další pohyb dolů s cílovými úrovněmi 3004,00 a 3000,00.

### Technický komentář

RSI postrádá momentum k pohybu dolů.



Podporováno rostoucí trendovou linií.



**Pivotní bod:** 1426,00

### Naše preference

dlouhé pozice nad 1426,00 s cílovými úrovněmi 1433,00 a 1437,00 při rozšíření.

### Alternativní scénář

pod 1426,00, hledejte další pohyb dolů s cílovými úrovněmi 1422,00 a 1417,00.

### Technický komentář

i když nelze pokračující konsolidaci vyloučit, její rozsah by měl být omezený.

# STŘÍBO (\$)



Očekává se 16,6000.



**Pivotní bod:** 16,4200

## Naše preference

dlouhé pozice nad 16,4200 s cílovými úrovněmi 16,5200 a 16,6000 při rozšíření.

## Alternativní scénář

pod 16,4200, hledejte další pohyb dolů s cílovými úrovněmi 16,3800 a 16,3300.

## Technický komentář

i když nelze pokračující konsolidaci vyloučit, její rozsah by měl být omezený.

# ROPA (WTI)



Očekává se 59,15.



**Pivotní bod:** 57,95

### **Naše preference**

dlouhé pozice nad 57,95 s cílovými úrovněmi 58,70 a 59,15 při rozšíření.

### **Alternativní scénář**

pod 57,95, hledejte další pohyb dolů s cílovými úrovněmi 57,50 a 56,95.

### **Technický komentář**

RSI má býčí trend a vyžaduje další postup.

## UPOZORNĚNÍ

Præs veøkerou snahu zajistit, aby citované údaje a analyzovaná data, z nichž tento dokument vychází, byly spolehlivé, není možné garantovat jejich správnost a spoleènost Swissquote Bank ani její dceøinè spoleènosti neodpovídají za případné chyby nebo opominutí, ani za správnost, celistvost nebo spolehlivost uvádèných informací. Tento dokument nezakládá podstatou doporuèení pro prodej a/nebo nákup jakýchkoli finanèních produktů a nelze jej považovat za návrh a/nebo nabídku ke vstupu do jakékoli transakce. Tento materiál je ekonomickou analýzou a není mínèn jako investiční doporuèení, návrh na obchod s cennými papíry nebo jakoukoli jinou investici.

Každá investice zahrnuje určitou míru rizika, ale riziko ztráty při obchodování na mimoburzovních finanèních trzích (Forex) je podstatné. Pokud uvažujete o obchodování na těchto trzích, měli byste si být tohoto rizika vědomi, abyste se před investováním dokázali kvalifikovanè rozhodnout. Předkládaný materiál nemá sloužit jako obchodní doporuèení nebo strategie. Swissquote Bank se snaží pracovat se spolehlivými a ucelenými informacemi, ale netvrdíme, že jsou zcela přesné a kompletní. Není naší povinností informovat vás, pokud se názory nebo údaje uvádènè v tomto materiálu mèní. Ceny uvádènè v této analýze slouží jen jako orientaèní informace a nepředstavují odhadovanou cenu cenných papírů nebo jiných finanèních instrumentů.

Tuto analýzu lze distribuovat jen za podmínek povolených platnou legislativou. Nic v této analýze nezakládá tvrzení, že kterákoli z obchodních strategií nebo doporuèení odpovídají individuálním podmínkám příjemce a nejsou ani jinak mínèn jako osobní doporuèení. Tato analýza je zveøejněna výhradně k informaèním účelům, nejedná se o reklamu a není míněna jako návod nebo nabídka ke koupi nebo prodeji jakýchkoli cenných papírů nebo jiných finanèních instrumentů v rámci jakékoli jurisdikce..

V souvislosti se spolehlivostí, úplností nebo přesností informací uvádèných v tomto materiálu se neposkytují žádné záruky, s výjimkou informací týkajících se Swissquote Bank, jejich dceøiných spoleèností a poboèek. Totéž se týká informací a přehledu o cenných papírech, trzích nebo vývoji uvádèném v analýze. Swissquote Bank nezaručuje investorům zisk, nebude se podílet na zisku a nepřijímá zodpovědnost za případné ztráty. Investice zahrnují riziko a investoøi by měli svá rozhodnutí èinit prozíravè a uvážlivè. Příjemci této analýzy by ji v žádném případě neměli zaměňovat za uplatnění vlastního rozhodnutí. Všechny názory vyjádřenè v této analýze slouží výhradně k informaèním účelům, je možné je bez upozornění změnit a mohou se lišit od názorů jiných souèástí Swissquote Bank nebo s nimi být v rozporu, pokud se liší v předpokladech a kritériích. Swissquote Bank neruèí a nezodpovídá za žádné transakce, výsledky, zisky nebo ztráty vzniklé na základě této analýzy nebo jejích částí.

Analytický tým uvádí, aktualizuje nebo stahuje zprávy výhradně podle uvážení Strategy Desk Swissquote Bank. Předkládaná analýza vychází z mnoha předpokladů. Různé předpoklady a východiska mohou vést k odlišným závěrům. Analytici zodpovědní za přípravu tohoto materiálu mohou èerpat podklady od pracovníků trading desk, sales a dalších oddělení za účelem shromáždění, syntézy a interpretace informací o dění na trzích. Swissquote Bank není povinna aktualizovat informace obsažené v analýze a nezodpovídá za žádné důsledky, zisky nebo ztráty ACvycházející z těchto informací jako celku nebo jejich částí.

Swisquote Bank výslovnè zakazuje jakoukoli redistribuci tohoto materiálu jako celku nebo jeho částí bez písemného souhlasu Swissquote Bank a nepřijímá žádnou odpovědnost za jakékoli jednání třetích stran konané v tomto ohledu. © Swissquote Bank 2014. Všechna práva vyhrazena.

## TRADING CENTRAL TERMS & CONDITIONS

The information provided does not constitute, in any way, a solicitation or inducement to buy or sell securities and similar products. Comments and analysis reflect the views of TRADING CENTRAL at any given time and are subject to change at any time. Moreover, they can not constitute a commitment or guarantee on the part of TRADING CENTRAL. The recipient acknowledges and agrees that by their very nature any investment in a financial instrument is of a random nature and therefore any such investment constitutes a risky investment for which the recipient is solely responsible. It is specified that the past performance of a financial product does not prejudice in any way their future performance. The foreign exchange market and financial derivatives such as futures, CFDs (Contracts for Difference), warrants, turbos or certificates involve a high degree of risk. They require a good level of financial knowledge and experience. TRADING CENTRAL recommends the consultation of a financial professional who would have a perfect knowledge of the financial and patrimonial situation of the recipient of this message and would be able to verify that the financial products mentioned are adapted to the said situation and the financial objectives pursued. TRADING CENTRAL recommends reading the "risk factors" section of the prospectus for any financial product mentioned.

Head of Research at TRADING CENTRAL: Rémy GAUSSENS

TRADING CENTRAL is governed by the code of conduct of the association ANACOFI-CIF, association approved by the Financial Markets Authority and registered with ORIAS under number 17005458. In the United States, TRADING CENTRAL AMERICAS, INC. is a Registered Investment Adviser (RIA) with the U.S. Securities and Exchange Commission (SEC) under IARD/CRD number 801-67210. Services are provided in the United States by TRADING Central Americas, Inc. TRADING Central will provide a copy of its most recent written disclosure statement without charge upon written request. Notwithstanding the foregoing paragraphs, nothing herein shall constitute a waiver or limitation of any U.S. person's rights under relevant U.S. federal or state laws. In Asia, TRADING CENTRAL ASIA LTD has received a license (number AW1815) from the Hong Kong-based Securities and Futures Commission (SFC) to conduct "Type 4" and "Type 5" regulated activities (Advising on Securities and Futures).

TRADING CENTRAL recommends that you read the legal and regulatory information and warnings about the information provided by visiting the following link: [https://tradingcentral.com/media/1271/terms\\_of\\_use\\_web\\_sites\\_en.pdf](https://tradingcentral.com/media/1271/terms_of_use_web_sites_en.pdf)