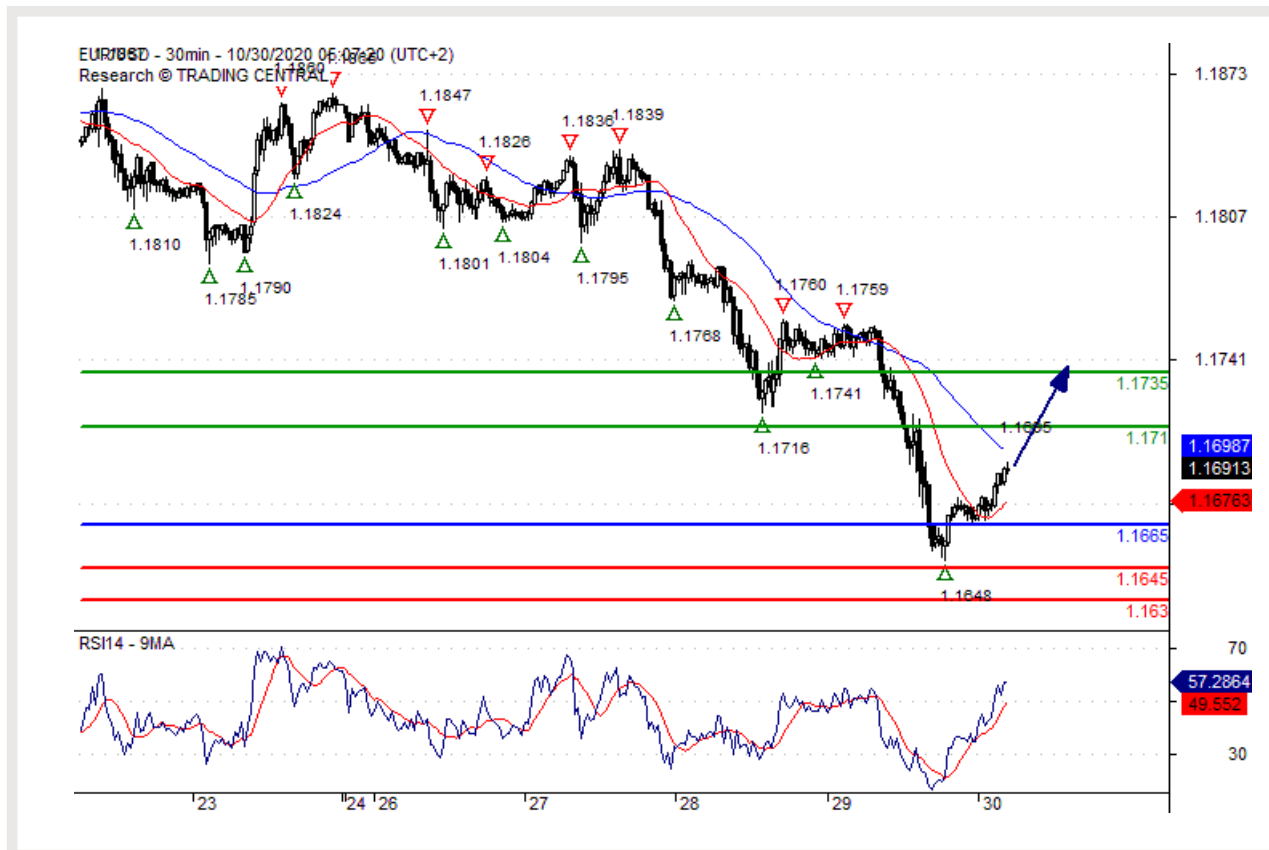


Denní Technická Analýza

30/10/2020



Očekává se odraz zpět.



Pivovní bod: 1,1665

Naše preference

dlouhé pozice nad 1,1665 s cílovými úrovněmi 1,1710 a 1,1735 při rozšíření.

Alternativní scénář

pod 1,1665, hledejte další pohyb dolů s cílovými úrovněmi 1,1645 a 1,1630.

Technický komentář

RSI naznačuje zpětný odraz.



Otočení nahoru.



Pivovní bod: 1,2910

Naše preference

dlouhé pozice nad 1,2910 s cílovými úrovněmi 1,2950 a 1,2980 při rozšíření.

Alternativní scénář

pod 1,2910, hledejte další pohyb dolů s cílovými úrovněmi 1,2890 a 1,2875.

Technický komentář

RSI postrádá momentum k pohybu dolů.



Převažuje posun dolů.



Pivotní bod: 104,70

Naše preference

krátké pozice pod 104,70 s cílovými úrovněmi 104,25 a 104,10 při rozšíření.

Alternativní scénář

nad 104,70, hledejte další pohyb vzhůru s cílovými úrovněmi 104,90 a 105,05.

Technický komentář

RSI má špatné nasměrování.



Otočení dolů.



Pivovní bod: 0,9160

Naše preference

krátké pozice pod 0,9160 s cílovými úrovněmi 0,9125 a 0,9110 při rozšíření.

Alternativní scénář

nad 0,9160, hledejte další pohyb vzhůru s cílovými úrovněmi 0,9175 a 0,9195.

Technický komentář

bezprostřední trend směrem dolů zůstává zachován a impulz je silný.



Cíl 1,3250.



Pivotní bod: 1,3335

Naše preference

krátké pozice pod 1,3335 s cílovými úrovněmi 1,3275 a 1,3250 při rozšíření.

Alternativní scénář

nad 1,3335, hledejte další pohyb vzhůru s cílovými úrovněmi 1,3370 a 1,3390.

Technický komentář

RSI má medvědí trend a vyžaduje další sestup dolů.



Převažuje posun vzhůru.



Pivotní bod: 0,7020

Naše preference

dlouhé pozice nad 0,7020 s cílovými úrovněmi 0,7075 a 0,7095 při rozšíření.

Alternativní scénář

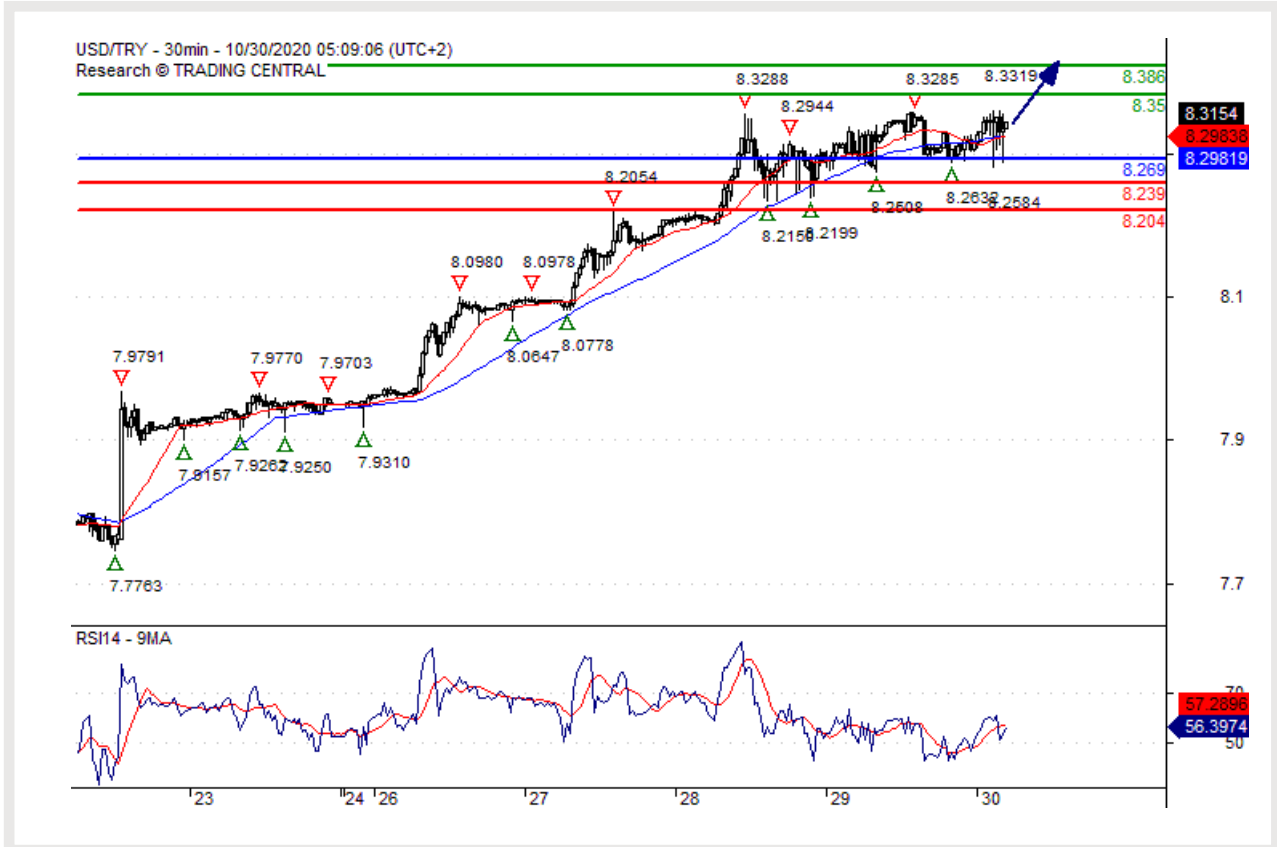
pod 0,7020, hledejte další pohyb dolů s cílovými úrovněmi 0,7000 a 0,6975.

Technický komentář

RSI svědčí ve prospěch dalšího posunu vzhůru.



Dále vzhůru.



Pivovní bod: 8,2690

Naše preference

dlouhé pozice nad 8,2690 s cílovými úrovněmi 8,3500 a 8,3860 při rozšíření.

Alternativní scénář

pod 8,2690, hledejte další pohyb dolů s cílovými úrovněmi 8,2390 a 8,2040.

Technický komentář

RSI právě vstoupil do oblasti neutrality okolo 50 % a otáčí se směrem nahoru.



Podpora během dne na úrovni okolo 11450,00.



Pivovní bod: 11450,00

Naše preference

dlouhé pozice nad 11450,00 s cílovými úrovněmi 11850,00 a 12070,00 při rozšíření.

Alternativní scénář

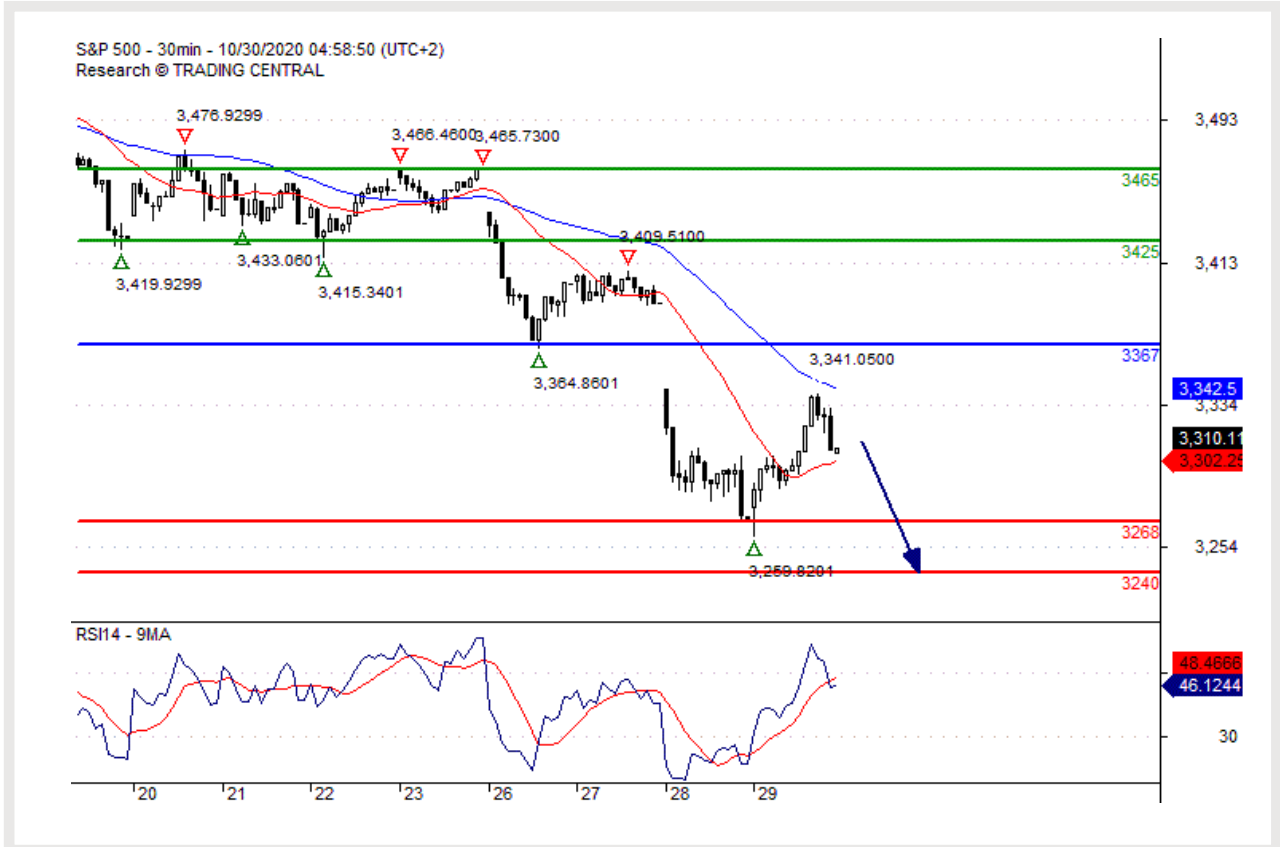
pod 11450,00, hledejte další pohyb dolů s cílovými úrovněmi 11170,00 a 10900,00.

Technický komentář

vytvořila se základna podpory na 11450,00 a umožnila dočasnou stabilizaci.



Probíhá konsolidace.



Pivovní bod: 3367,00

Naše preference

krátké pozice pod 3367,00 s cílovými úrovněmi 3268,00 a 3240,00 při rozšíření.

Alternativní scénář

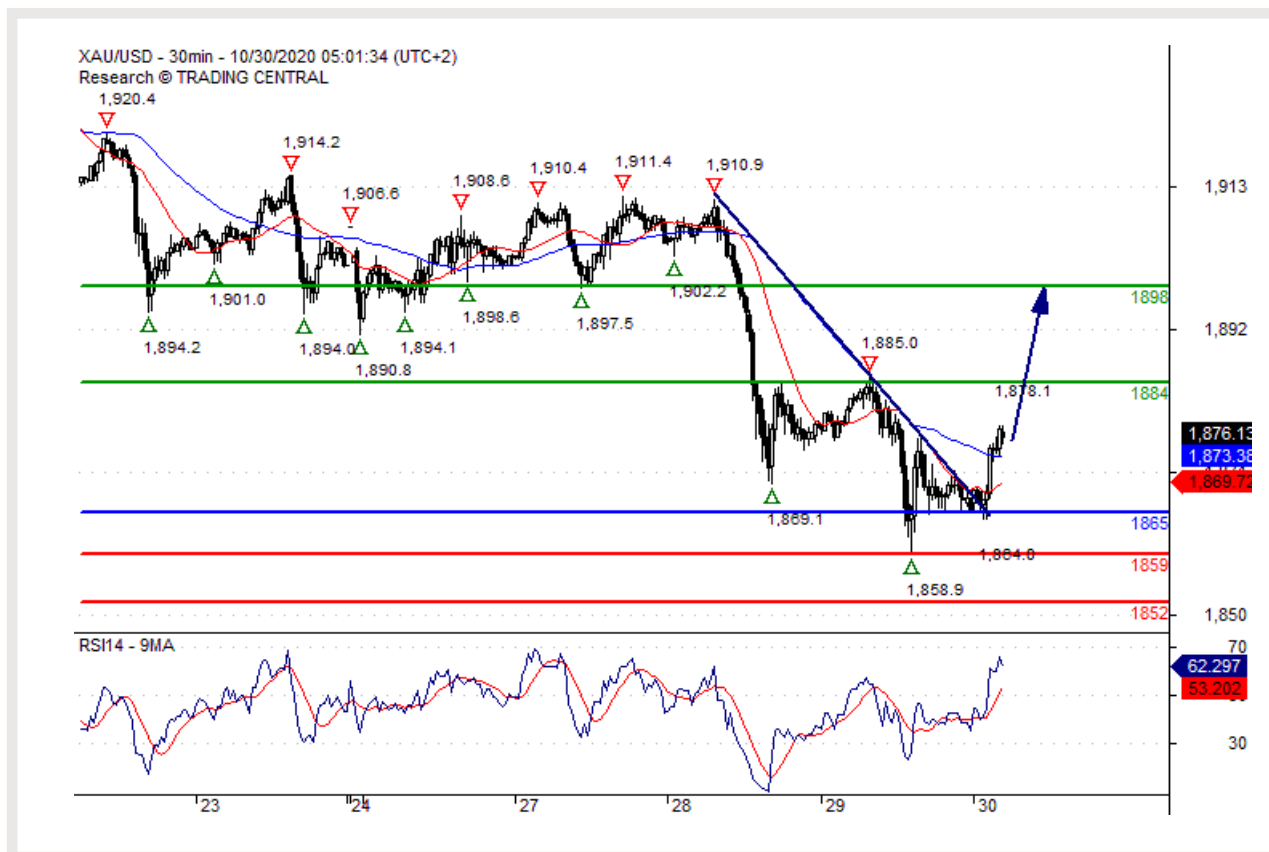
nad 3367,00, hledejte další pohyb vzhůru s cílovými úrovněmi 3425,00 a 3465,00.

Technický komentář

pokud je rezistence na úrovni 3367,00, očekávejte návrat na 3268,00.



Otočení nahoru.



Pivovní bod: 1865,00

Naše preference

dlouhé pozice nad 1865,00 s cílovými úrovněmi 1884,00 a 1898,00 při rozšíření.

Alternativní scénář

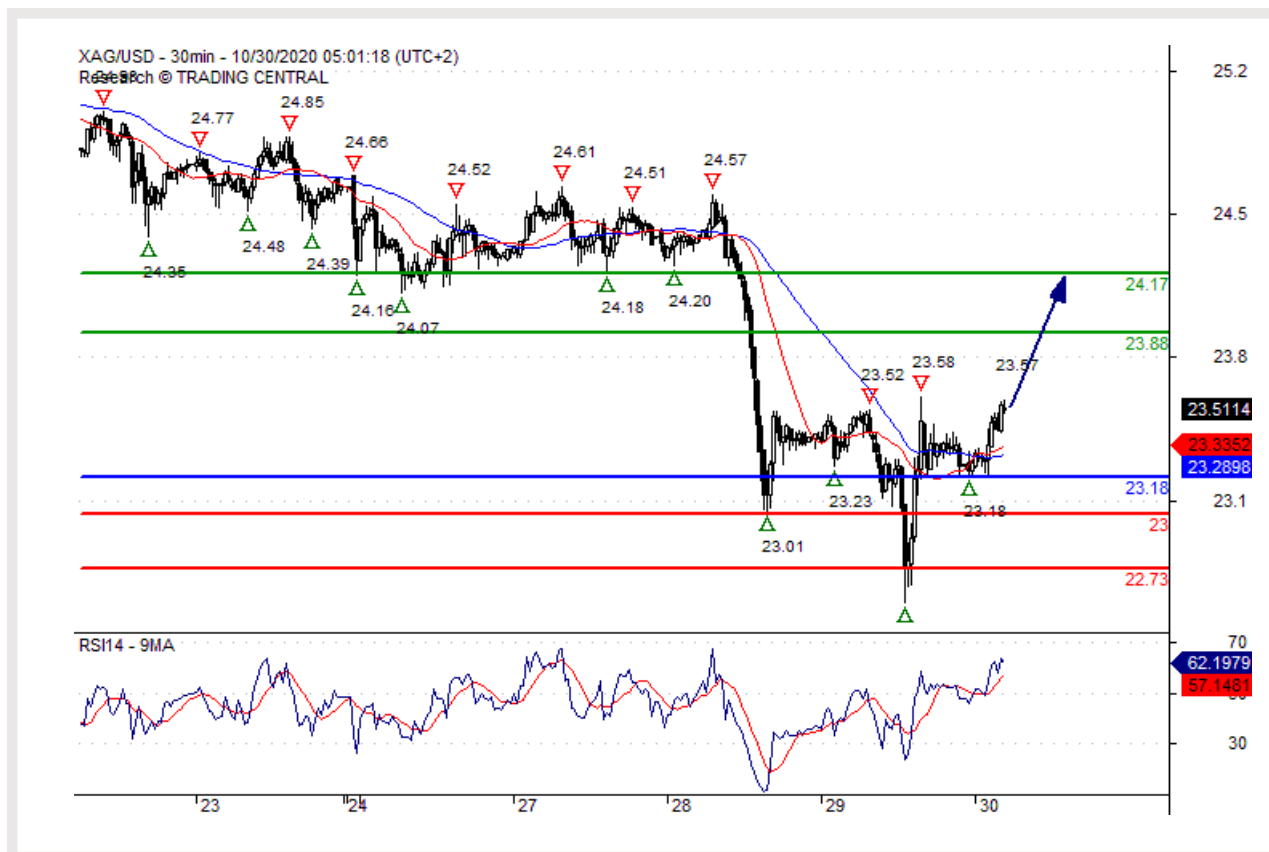
pod 1865,00, hledejte další pohyb dolů s cílovými úrovněmi 1859,00 a 1852,00.

Technický komentář

RSI naznačuje odskok.



Očekává se odraz zpět.



Pivovní bod: 23,1800

Naše preference

dlouhé pozice nad 23,1800 s cílovými úrovněmi 23,8800 a 24,1700 při rozšíření.

Alternativní scénář

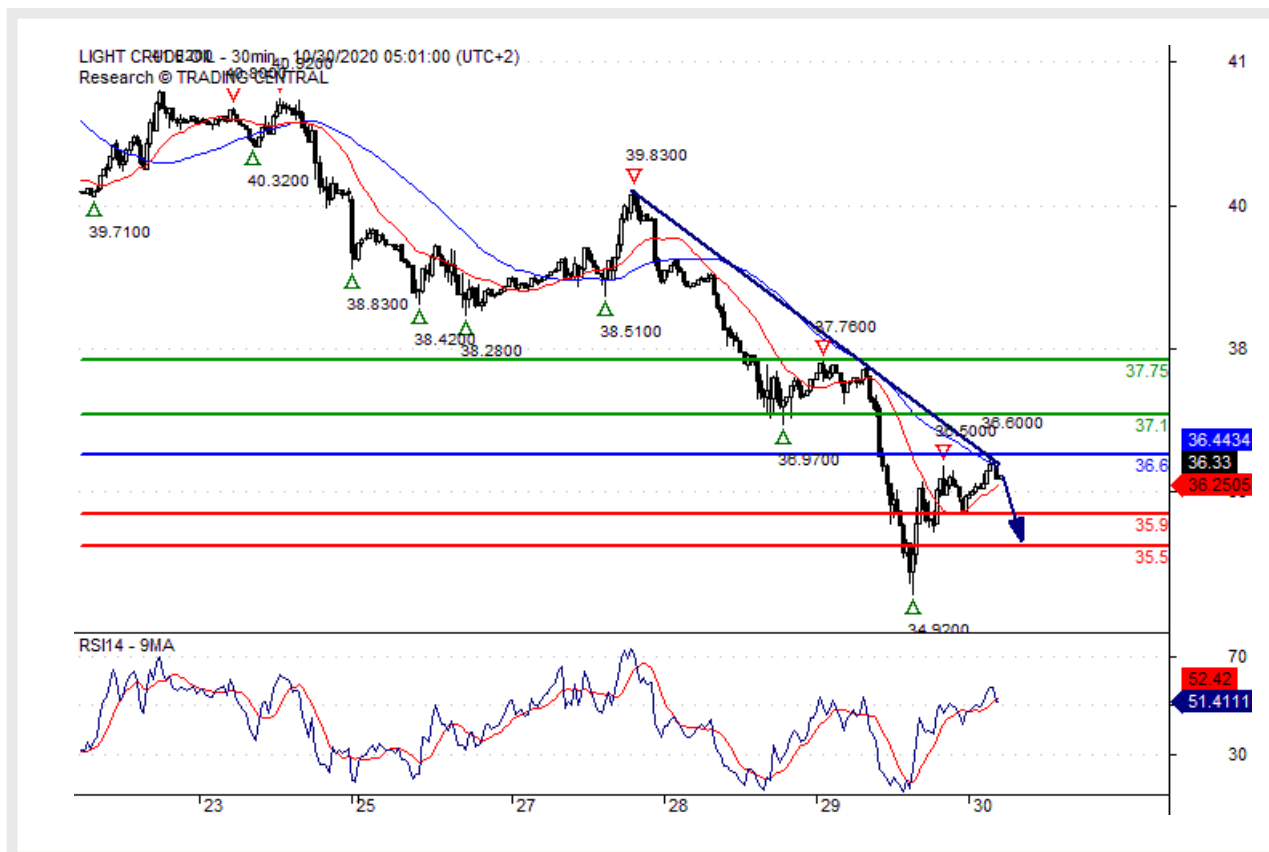
pod 23,1800, hledejte další pohyb dolů s cílovými úrovněmi 23,0000 a 22,7300.

Technický komentář

RSI svědčí ve prospěch dalšího posunu vzhůru.



Zastropováno negativní trendovými linií.



Pivotní bod: 36,60

Naše preference

krátké pozice pod 36,60 s cílovými úrovněmi 35,90 a 35,50 při rozšíření.

Alternativní scénář

nad 36,60, hledejte další pohyb vzhůru s cílovými úrovněmi 37,10 a 37,75.

Technický komentář

potenciál k pohybu vzhůru bude pravděpodobně omezen resistencí na 36,60.

UPOZORNĚNÍ

Præs veøkerou snahu zajistit, aby citované údaje a analyzovaná data, z nichž tento dokument vychází, byly spolehlivé, není možné garantovat jejich správnost a spoleènost Swissquote Bank ani její dceøinè spoleènosti neodpovídají za pøípadné chyby nebo opominutí, ani za správnost, celistvost nebo spolehlivost uváděných informací. Tento dokument nezakládá podstatou doporuèení pro prodej a/nebo nákup jakýchkoli finanèních produktů a nelze jej považovat za návrh a/nebo nabídku ke vstupu do jakékoli transakce. Tento materiál je ekonomickou analýzou a není míněn jako investiční doporuèení, návrh na obchod s cennými papíry nebo jakoukoli jinou investicí.

Každá investice zahrnuje určitou míru rizika, ale riziko ztráty při obchodování na mimoburzovních finanèních trzích (Forex) je podstatné. Pokud uvažujete o obchodování na těchto trzích, měli byste si být tohoto rizika vědomi, abyste se před investováním dokázali kvalifikovaně rozhodnout. Předkládaný materiál nemá sloužit jako obchodní doporuèení nebo strategie. Swissquote Bank se snaží pracovat se spolehlivými a ucelenými informacemi, ale netvrdíme, že jsou zcela přesné a kompletní. Není naší povinností informovat vás, pokud se názory nebo údaje uváděné v tomto materiálu mění. Ceny uváděné v této analýze slouží jen jako orientaèní informace a nepředstavují odhadovanou cenu cenných papírů nebo jiných finanèních instrumentů.

Tuto analýzu lze distribuovat jen za podmínek povolených platnou legislativou. Nic v této analýze nezakládá tvrzení, že kterákoli z obchodních strategií nebo doporuèení odpovídají individuálním podmínkám příjemce a nejsou ani jinak míněny jako osobní doporuèení. Tato analýza je zveřejněna výhradně k informaèním účelům, nejedná se o reklamu a není míněna jako návod nebo nabídka ke koupi nebo prodeji jakýchkoli cenných papírů nebo jiných finanèních instrumentů v rámci jakékoli jurisdikce..

V souvislosti se spolehlivostí, úplností nebo přesností informací uváděných v tomto materiálu se neposkytují žádné záruky, s výjimkou informací týkajících se Swissquote Bank, jejich dceøiných spoleèností a poboèek. Totéž se týká informací a pøehledu o cenných papírech, trzích nebo vývoji uváděném v analýze. Swissquote Bank nezaručuje investorům zisk, nebude se podílet na zisku a nepřijímá zodpovědnost za pøípadné ztráty. Investice zahrnují riziko a investoøi by měli svá rozhodnutí èinit prozíravě a uvážlivě. Příjemci této analýzy by ji v žádném pøípadě neměli zaměňovat za uplatnění vlastního rozhodnutí. Všechny názory vyjádřené v této analýze slouží výhradně k informaèním účelům, je možné je bez upozornění změnit a mohou se lišit od názorů jiných součástí Swissquote Bank nebo s nimi být v rozporu, pokud se liší v předpokladech a kritériích. Swissquote Bank neručí a nezodpovídá za žádné transakce, výsledky, zisky nebo ztráty vzniklé na základě této analýzy nebo jejích částí.

Analytický tým uvádí, aktualizuje nebo stahuje zprávy výhradně podle uvážení Strategy Desk Swissquote Bank. Předkládaná analýza vychází z mnoha předpokladů. Různé předpoklady a východiska mohou vést k odlišným závěrům. Analytici zodpovědní za přípravu tohoto materiálu mohou èerpat podklady od pracovníků trading desk, sales a dalších oddělení za účelem shromáždění, syntézy a interpretace informací o dění na trzích. Swissquote Bank není povinna aktualizovat informace obsažené v analýze a nezodpovídá za žádné důsledky, zisky nebo ztráty ACvycházející z těchto informací jako celku nebo jejich částí.

Swisquote Bank výslovně zakazuje jakoukoli redistribuci tohoto materiálu jako celku nebo jeho částí bez písemného souhlasu Swissquote Bank a nepřijímá žádnou odpovědnost za jakékoli jednání třetích stran konané v tomto ohledu. © Swissquote Bank 2014. Všechna práva vyhrazena.

TRADING CENTRAL TERMS & CONDITIONS

The information provided does not constitute, in any way, a solicitation or inducement to buy or sell securities and similar products. Comments and analysis reflect the views of TRADING CENTRAL at any given time and are subject to change at any time. Moreover, they can not constitute a commitment or guarantee on the part of TRADING CENTRAL. The recipient acknowledges and agrees that by their very nature any investment in a financial instrument is of a random nature and therefore any such investment constitutes a risky investment for which the recipient is solely responsible. It is specified that the past performance of a financial product does not prejudice in any way their future performance. The foreign exchange market and financial derivatives such as futures, CFDs (Contracts for Difference), warrants, turbos or certificates involve a high degree of risk. They require a good level of financial knowledge and experience. TRADING CENTRAL recommends the consultation of a financial professional who would have a perfect knowledge of the financial and patrimonial situation of the recipient of this message and would be able to verify that the financial products mentioned are adapted to the said situation and the financial objectives pursued. TRADING CENTRAL recommends reading the "risk factors" section of the prospectus for any financial product mentioned.

Head of Research at TRADING CENTRAL: Rémy GAUSSENS

TRADING CENTRAL is governed by the code of conduct of the association ANACOFI-CIF, association approved by the Financial Markets Authority and registered with ORIAS under number 17005458. In the United States, TRADING CENTRAL AMERICAS, INC. is a Registered Investment Adviser (RIA) with the U.S. Securities and Exchange Commission (SEC) under IARD/CRD number 801-67210. Services are provided in the United States by TRADING Central Americas, Inc. TRADING Central will provide a copy of its most recent written disclosure statement without charge upon written request. Notwithstanding the foregoing paragraphs, nothing herein shall constitute a waiver or limitation of any U.S. person's rights under relevant U.S. federal or state laws. In Asia, TRADING CENTRAL ASIA LTD has received a license (number AW1815) from the Hong Kong-based Securities and Futures Commission (SFC) to conduct "Type 4" and "Type 5" regulated activities (Advising on Securities and Futures).

TRADING CENTRAL recommends that you read the legal and regulatory information and warnings about the information provided by visiting the following link: https://tradingcentral.com/media/1271/terms_of_use_web_sites_en.pdf