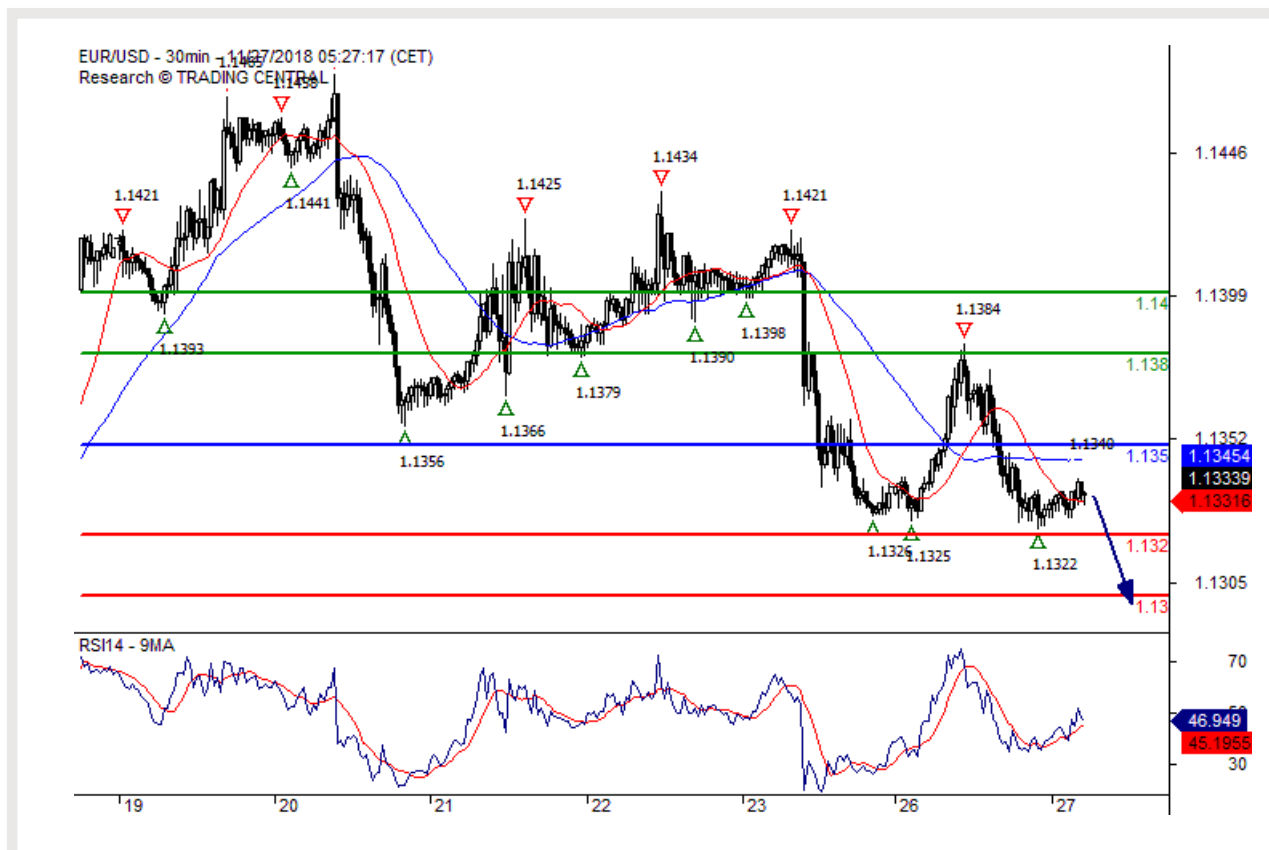


# Denní Technická Analýza

27/11/2018



**Sledovat 1,1300.**



**Pivovní bod:** 1,1350

### Naše preference

krátké pozice pod 1,1350 s cílovými úrovněmi 1,1320 a 1,1300 při rozšíření.

### Alternativní scénář

nad 1,1350, hledejte další pohyb vzhůru s cílovými úrovněmi 1,1380 a 1,1400.

### Technický komentář

dokud nebude překonána rezistence na 1,1350, zůstává vysoké riziko průlomu pod 1,1320.



**Cíl 1,2765.**



**Pivotní bod:** 1,2830

### **Naše preference**

krátké pozice pod 1,2830 s cílovými úrovněmi 1,2795 a 1,2765 při rozšíření.

### **Alternativní scénář**

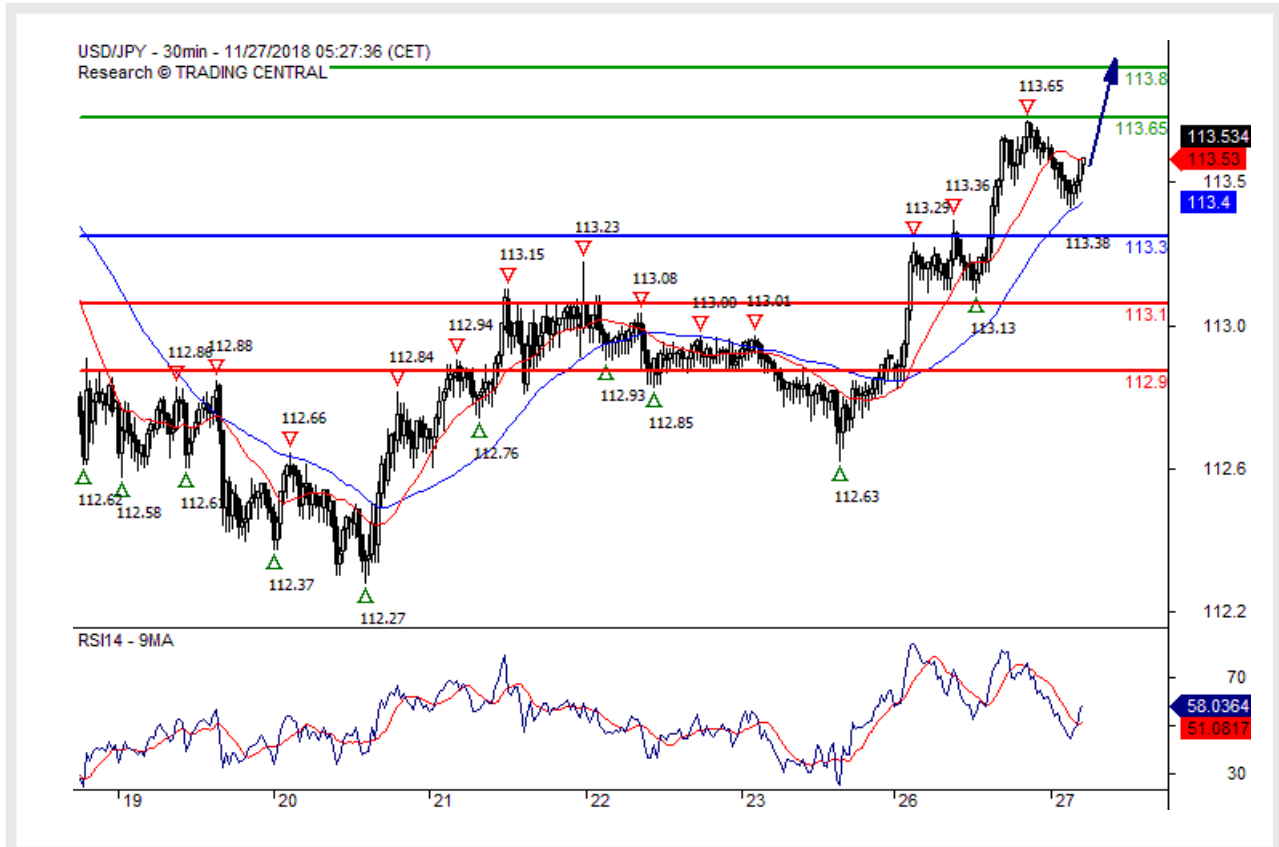
nad 1,2830, hledejte další pohyb vzhůru s cílovými úrovněmi 1,2865 a 1,2890.

### **Technický komentář**

průlom pod 1,2795 by spustil propad směrem k 1,2765.



**Nadále se předjímá býčí trend.**



**Pivovní bod:** 113,30

### **Naše preference**

dlouhé pozice nad 113,30 s cílovými úrovněmi 113,65 a 113,80 při rozšíření.

### **Alternativní scénář**

pod 113,30, hledejte další pohyb dolů s cílovými úrovněmi 113,10 a 112,90.

### **Technický komentář**

RSI právě vstoupil do oblasti neutrality okolo 50 % a otáčí se směrem nahoru.



**Očekává se 1,0010.**



**Pivovní bod:** 0,9970

### **Naše preference**

dlouhé pozice nad 0,9970 s cílovými úrovněmi 0,9995 a 1,0010 při rozšíření.

### **Alternativní scénář**

pod 0,9970, hledejte další pohyb dolů s cílovými úrovněmi 0,9955 a 0,9930.

### **Technický komentář**

RSI postrádá momentum k pohybu dolů.



## Další postup.



**Pivovní bod:** 1,3230

### Naše preference

dlouhé pozice nad 1,3230 s cílovými úrovněmi 1,3270 a 1,3300 při rozšíření.

### Alternativní scénář

pod 1,3230, hledejte další pohyb dolů s cílovými úrovněmi 1,3200 a 1,3180.

### Technický komentář

RSI naznačuje rostoucí větev.



## Klíčová rezistence ST při 0,7235.



**Pivotní bod:** 0,7235

Naae preference

krátké pozice pod 0,7235 s cílovými úrovnmi 0,7200 a 0,7185 pYi rozaiYení.

Alternativní scénáY

nad 0,7235, hledejte dalaí pohyb vzhoru s cílovými úrovnmi 0,7255 a 0,7275.

Technický komentáY

dokud nebude pYekonána rezistence na 0,7235, zostává vysoké riziko prolomu pod 0,7200.



## Klíčová rezistence ST při 5,2650.



**Pivovní bod:** 5,2650

### Naše preference

krátké pozice pod 5,2650 s cílovými úrovněmi 5,2330 a 5,2160 při rozšíření.

### Alternativní scénář

nad 5,2650, hledejte další pohyb vzhůru s cílovými úrovněmi 5,2970 a 5,3250.

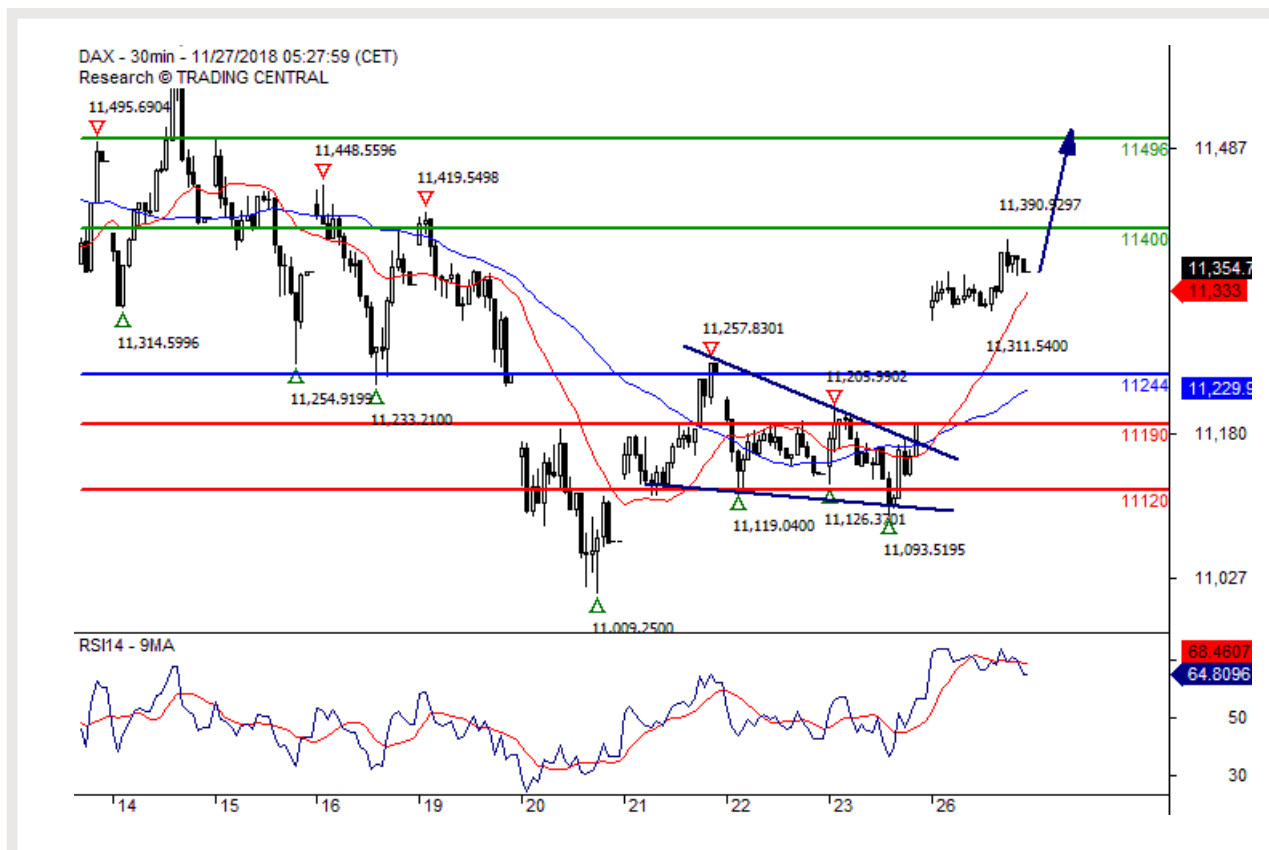
### Technický komentář

průlom pod 5,2330 by spustil propad směrem k 5,2160.





**Předjíhá se býčí trend nad 11244,00.**



**Pivotní bod:** 11244,00

#### **Naše preference**

dlouhé pozice nad 11244,00 s cílovými úrovněmi 11400,00 a 11496,00 při rozšíření.

#### **Alternativní scénář**

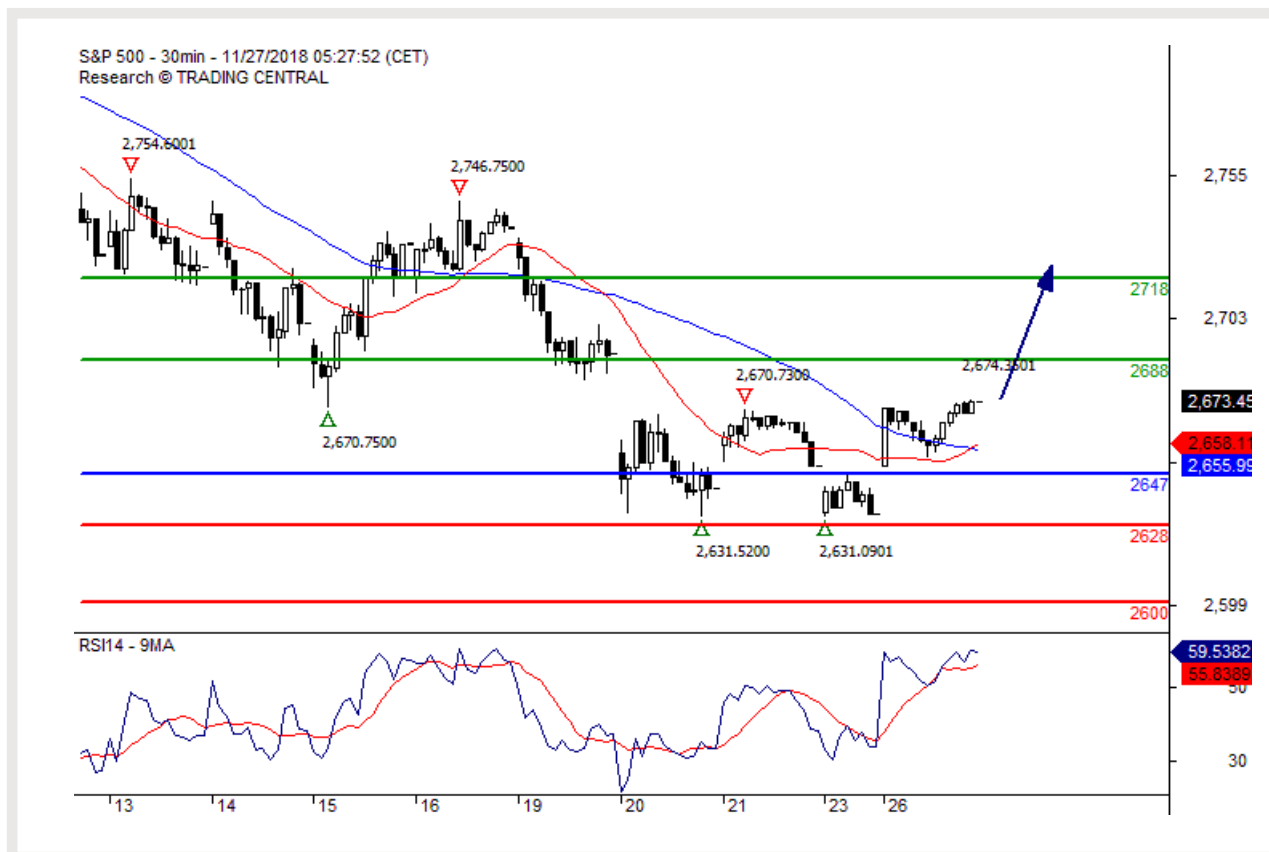
pod 11244,00, hledejte další pohyb dolů s cílovými úrovněmi 11190,00 a 11120,00.

#### **Technický komentář**

investoři musí zůstat opatrní, protože tyto úrovně mohou spustit vybírání zisků.



## Další postup.



**Pivovní bod:** 2647,00

### Naše preference

dlouhé pozice nad 2647,00 s cílovými úrovněmi 2688,00 a 2718,00 při rozšíření.

### Alternativní scénář

pod 2647,00, hledejte další pohyb dolů s cílovými úrovněmi 2628,00 a 2600,00.

### Technický komentář

RSI má býčí trend a vyžaduje další posun vzhůru.



## Pod tlakem.



**Pivotní bod:** 1225,50

### **Naše preference**

krátké pozice pod 1225,50 s cílovými úrovněmi 1219,50 a 1217,00 při rozšíření.

### **Alternativní scénář**

nad 1225,50, hledejte další pohyb vzhůru s cílovými úrovněmi 1228,00 a 1230,00.

### **Technický komentář**

pokud je rezistence na úrovni 1225,50, očekávejte nárazovité cenové pohyby s náchylností k medvědímu trendu.



Pod tlakem.



**Pivovní bod:** 14,3200

### Naše preference

krátké pozice pod 14,3200 s cílovými úrovněmi 14,1700 a 14,0900 při rozšíření.

### Alternativní scénář

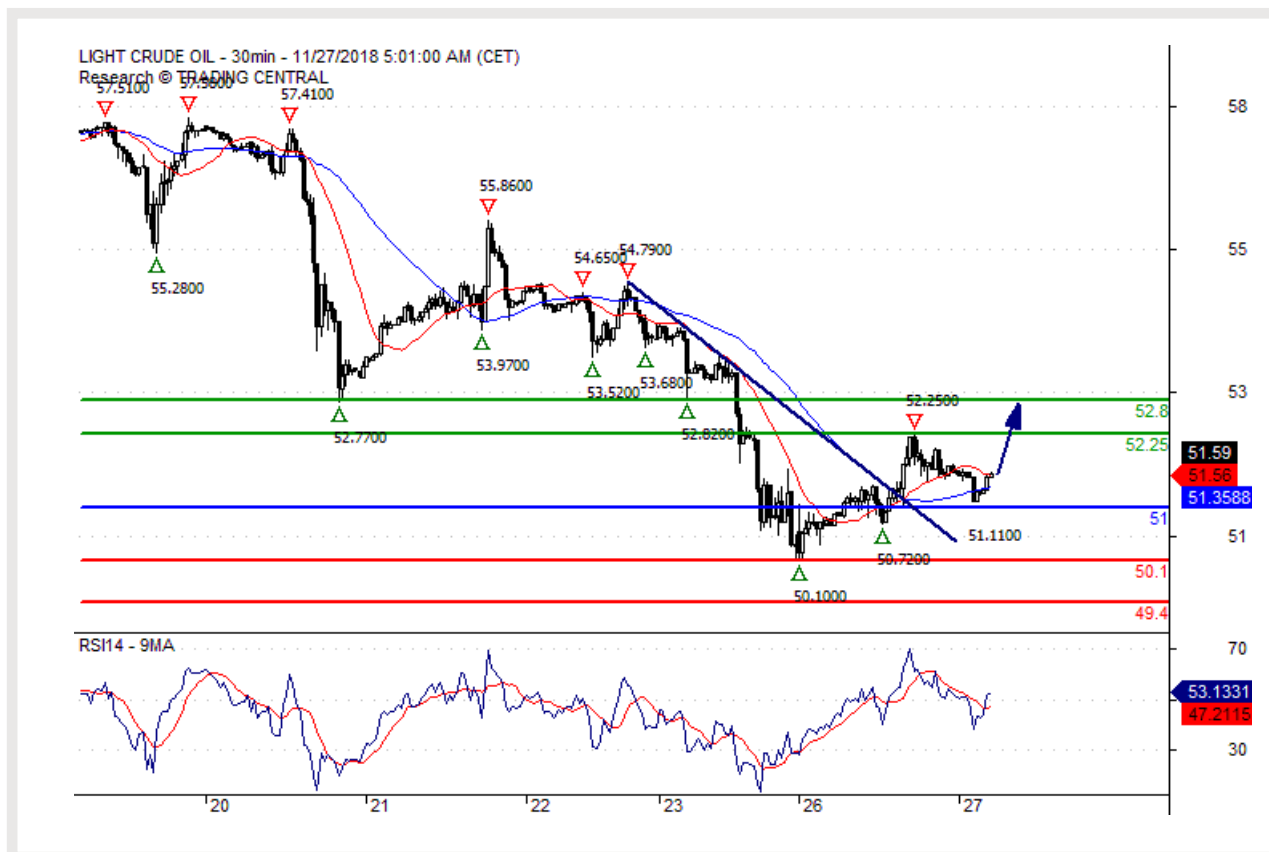
nad 14,3200, hledejte další pohyb vzhůru s cílovými úrovněmi 14,4400 a 14,5000.

### Technický komentář

pokud je rezistence na úrovni 14,3200, očekávejte nárazovité cenové pohyby s náchylností k medvědímu trendu.



Očekává se odraz zpět.



**Pivovní bod:** 51,00

### Naše preference

dlouhé pozice nad 51,00 s cílovými úrovněmi 52,25 a 52,80 při rozšíření.

### Alternativní scénář

pod 51,00, hledejte další pohyb dolů s cílovými úrovněmi 50,10 a 49,40.

### Technický komentář

RSI právě vstoupil do oblasti neutrality okolo 50 % a otáčí se směrem nahoru.

## UPOZORNĚNÍ

Præs veøkerou snahu zajistit, aby citované údaje a analyzovaná data, z nichž tento dokument vychází, byly spolehlivé, není možné garantovat jejich správnost a spoleènost Swissquote Bank ani její dceøinè spoleènosti neodpovídají za případné chyby nebo opominutí, ani za správnost, celistvost nebo spolehlivost uvádèných informací. Tento dokument nezakládá podstatou doporuèení pro prodej a/nebo nákup jakýchkoli finanèních produktů a nelze jej považovat za návrh a/nebo nabídku ke vstupu do jakékoli transakce. Tento materiál je ekonomickou analýzou a není mínèn jako investiční doporuèení, návrh na obchod s cennými papíry nebo jakoukoli jinou investicí.

Každá investice zahrnuje určitou míru rizika, ale riziko ztráty při obchodování na mimoburzovních finanèních trzích (Forex) je podstatné. Pokud uvažujete o obchodování na těchto trzích, měli byste si být tohoto rizika vědomi, abyste se před investováním dokázali kvalifikovanè rozhodnout. Předkládaný materiál nemá sloužit jako obchodní doporuèení nebo strategie. Swissquote Bank se snaží pracovat se spolehlivými a ucelenými informacemi, ale netvrdíme, že jsou zcela přesné a kompletní. Není naší povinností informovat vás, pokud se názory nebo údaje uvádènè v tomto materiálu mèní. Ceny uvádènè v této analýze slouží jen jako orientaèní informace a nepředstavují odhadovanou cenu cenných papírů nebo jiných finanèních instrumentů.

Tuto analýzu lze distribuovat jen za podmínek povolených platnou legislativou. Nic v této analýze nezakládá tvrzení, že kterákoli z obchodních strategií nebo doporuèení odpovídají individuálním podmínkám příjemce a nejsou ani jinak mínèn jako osobní doporuèení. Tato analýza je zveřejněna výhradně k informaèním účelům, nejedná se o reklamu a není míněna jako návod nebo nabídka ke koupi nebo prodeji jakýchkoli cenných papírů nebo jiných finanèních instrumentů v rámci jakékoli jurisdikce..

V souvislosti se spolehlivostí, úplností nebo přesností informací uvádèných v tomto materiálu se neposkytují žádné záruky, s výjimkou informací týkajících se Swissquote Bank, jejich dceøiných spoleèností a poboèek. Totéž se týká informací a přehledu o cenných papírech, trzích nebo vývoji uvádèném v analýze. Swissquote Bank nezaručuje investorům zisk, nebude se podílet na zisku a nepřijímá zodpovědnost za případné ztráty. Investice zahrnují riziko a investoøi by měli svá rozhodnutí činit prozíravè a uvážlivè. Příjemci této analýzy by ji v žádném případě neměli zaměňovat za uplatnění vlastního rozhodnutí. Všechny názory vyjádřenè v této analýze slouží výhradně k informaèním účelům, je možné je bez upozornění změnit a mohou se lišit od názorů jiných součástí Swissquote Bank nebo s nimi být v rozporu, pokud se liší v předpokladech a kritériích. Swissquote Bank neručí a nezodpovídá za žádné transakce, výsledky, zisky nebo ztráty vzniklé na základě této analýzy nebo jejích částí.

Analytický tým uvádí, aktualizuje nebo stahuje zprávy výhradně podle uvážení Strategy Desk Swissquote Bank. Předkládaná analýza vychází z mnoha předpokladů. Různé předpoklady a východiska mohou vést k odlišným závěrům. Analytici zodpovědní za přípravu tohoto materiálu mohou čerpat podklady od pracovníků trading desk, sales a dalších oddělení za účelem shromáždění, syntézy a interpretace informací o dění na trzích. Swissquote Bank není povinna aktualizovat informace obsažené v analýze a nezodpovídá za žádné důsledky, zisky nebo ztráty ACvycházející z těchto informací jako celku nebo jejich částí.

Swisquote Bank výslovnè zakazuje jakoukoli redistribuci tohoto materiálu jako celku nebo jeho částí bez písemného souhlasu Swissquote Bank a nepřijímá žádnou odpovědnost za jakékoli jednání třetích stran konané v tomto ohledu. © Swissquote Bank 2014. Všechna práva vyhrazena.

## TRADING CENTRAL TERMS & CONDITIONS

The information provided does not constitute, in any way, a solicitation or inducement to buy or sell securities and similar products. Comments and analysis reflect the views of TRADING CENTRAL at any given time and are subject to change at any time. Moreover, they can not constitute a commitment or guarantee on the part of TRADING CENTRAL. The recipient acknowledges and agrees that by their very nature any investment in a financial instrument is of a random nature and therefore any such investment constitutes a risky investment for which the recipient is solely responsible. It is specified that the past performance of a financial product does not prejudice in any way their future performance. The foreign exchange market and financial derivatives such as futures, CFDs (Contracts for Difference), warrants, turbos or certificates involve a high degree of risk. They require a good level of financial knowledge and experience. TRADING CENTRAL recommends the consultation of a financial professional who would have a perfect knowledge of the financial and patrimonial situation of the recipient of this message and would be able to verify that the financial products mentioned are adapted to the said situation and the financial objectives pursued. TRADING CENTRAL recommends reading the "risk factors" section of the prospectus for any financial product mentioned.

Head of Research at TRADING CENTRAL: Rémy GAUSSENS

TRADING CENTRAL is governed by the code of conduct of the association ANACOFI-CIF, association approved by the Financial Markets Authority and registered with ORIAS under number 17005458. In the United States, TRADING CENTRAL AMERICAS, INC. is a Registered Investment Adviser (RIA) with the U.S. Securities and Exchange Commission (SEC) under IARD/CRD number 801-67210. Services are provided in the United States by TRADING Central Americas, Inc. TRADING Central will provide a copy of its most recent written disclosure statement without charge upon written request. Notwithstanding the foregoing paragraphs, nothing herein shall constitute a waiver or limitation of any U.S. person's rights under relevant U.S. federal or state laws. In Asia, TRADING CENTRAL ASIA LTD has received a license (number AW1815) from the Hong Kong-based Securities and Futures Commission (SFC) to conduct "Type 4" and "Type 5" regulated activities (Advising on Securities and Futures).

TRADING CENTRAL recommends that you read the legal and regulatory information and warnings about the information provided by visiting the following link: [https://tradingcentral.com/media/1271/terms\\_of\\_use\\_web\\_sites\\_en.pdf](https://tradingcentral.com/media/1271/terms_of_use_web_sites_en.pdf)