

Denní Technická Analýza

24/09/2020



Směřovat k 1,1620.



Pivovní bod: 1,1685

Naše preference

krátké pozice pod 1,1685 s cílovými úrovněmi 1,1645 a 1,1620 při rozšíření.

Alternativní scénář

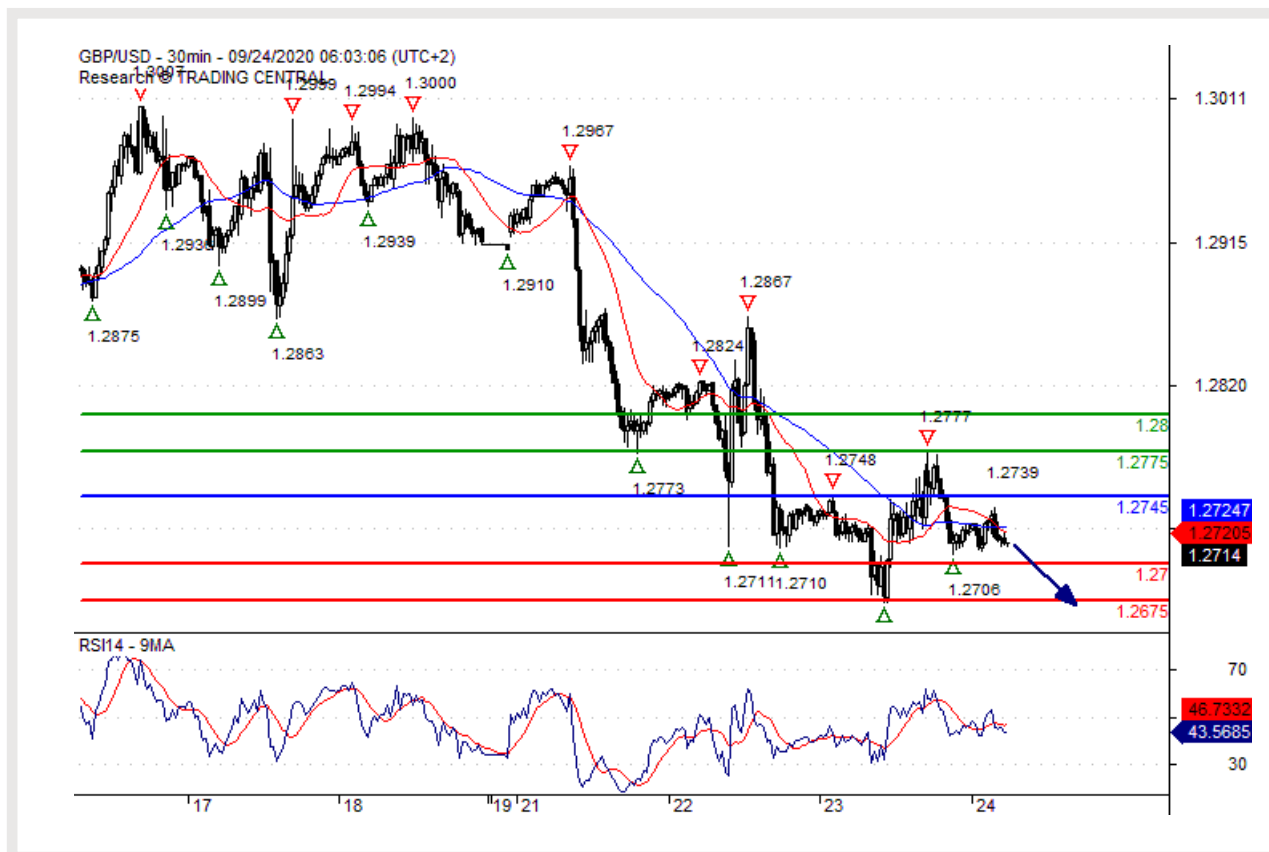
nad 1,1685, hledejte další pohyb vzhůru s cílovými úrovněmi 1,1720 a 1,1750.

Technický komentář

průlom pod 1,1645 by spustil propad směrem k 1,1620.



Pod tlakem.



Pivovní bod: 1,2745

Naše preference

krátké pozice pod 1,2745 s cílovými úrovněmi 1,2700 a 1,2675 při rozšíření.

Alternativní scénář

nad 1,2745, hledejte další pohyb vzhůru s cílovými úrovněmi 1,2775 a 1,2800.

Technický komentář

pokud je rezistence na úrovni 1,2745, očekávejte nárazovité cenové pohyby s náchylností k medvědímu trendu.



Podporováno rostoucí trendovou linií.



Pivotní bod: 105,15

Naše preference

dlouhé pozice nad 105,15 s cílovými úrovněmi 105,60 a 105,80 při rozšíření.

Alternativní scénář

pod 105,15, hledejte další pohyb dolů s cílovými úrovněmi 104,85 a 104,60.

Technický komentář

RSI postrádá momentum k pohybu dolů.



Očekává se odraz zpět.



Pivotní bod: 0,9215

Naše preference

dlouhé pozice nad 0,9215 s cílovými úrovněmi 0,9245 a 0,9260 při rozšíření.

Alternativní scénář

pod 0,9215, hledejte další pohyb dolů s cílovými úrovněmi 0,9185 a 0,9155.

Technický komentář

vytvořila se základna podpory na 0,9215 a umožnila dočasnou stabilizaci.



Dále vzhůru.



Pivotní bod: 1,3365

Naše preference

dlouhé pozice nad 1,3365 s cílovými úrovněmi 1,3420 a 1,3450 při rozšíření.

Alternativní scénář

pod 1,3365, hledejte další pohyb dolů s cílovými úrovněmi 1,3345 a 1,3315.

Technický komentář

vytvořila se základna podpory na 1,3365 a umožnila dočasnou stabilizaci.



Zastropováno negativní trendovou linií.



Pivovní bod: 0,7090

Naše preference

krátké pozice pod 0,7090 s cílovými úrovněmi 0,7010 a 0,6985 při rozšíření.

Alternativní scénář

nad 0,7090, hledejte další pohyb vzhůru s cílovými úrovněmi 0,7135 a 0,7175.

Technický komentář

RSI prorazil pod úroveň 30.



Varování.



Pivovní bod: 7,6770

Naše preference

dlouhé pozice nad 7,6770 s cílovými úrovněmi 7,7150 a 7,7290 při rozšíření.

Alternativní scénář

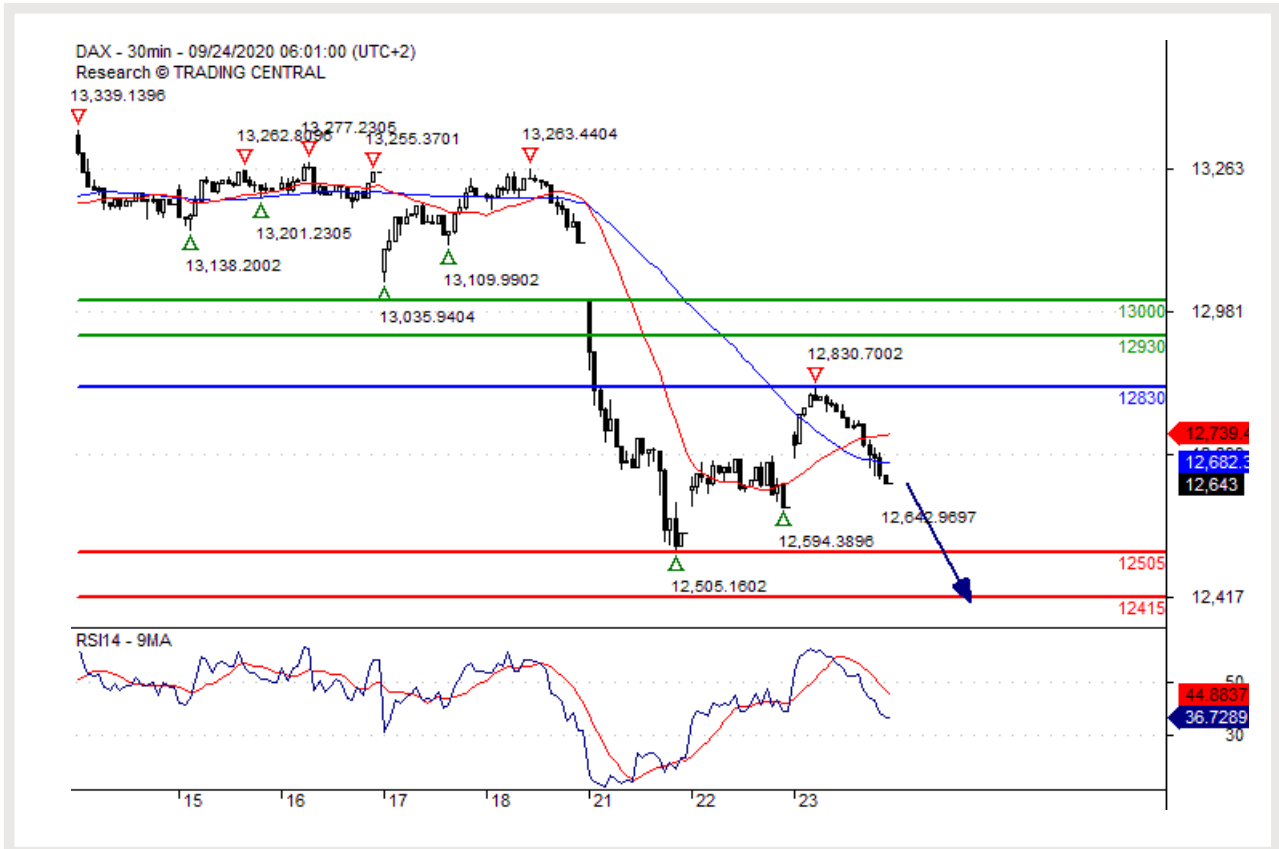
pod 7,6770, hledejte další pohyb dolů s cílovými úrovněmi 7,6540 a 7,6350.

Technický komentář

vytvořila se základna podpory na 7,6770 a umožnila dočasnou stabilizaci.



Klíčová rezistence ST při 12830,00.



Pivovní bod: 12830,00

Naše preference

krátké pozice pod 12830,00 s cílovými úrovněmi 12505,00 a 12415,00 při rozšíření.

Alternativní scénář

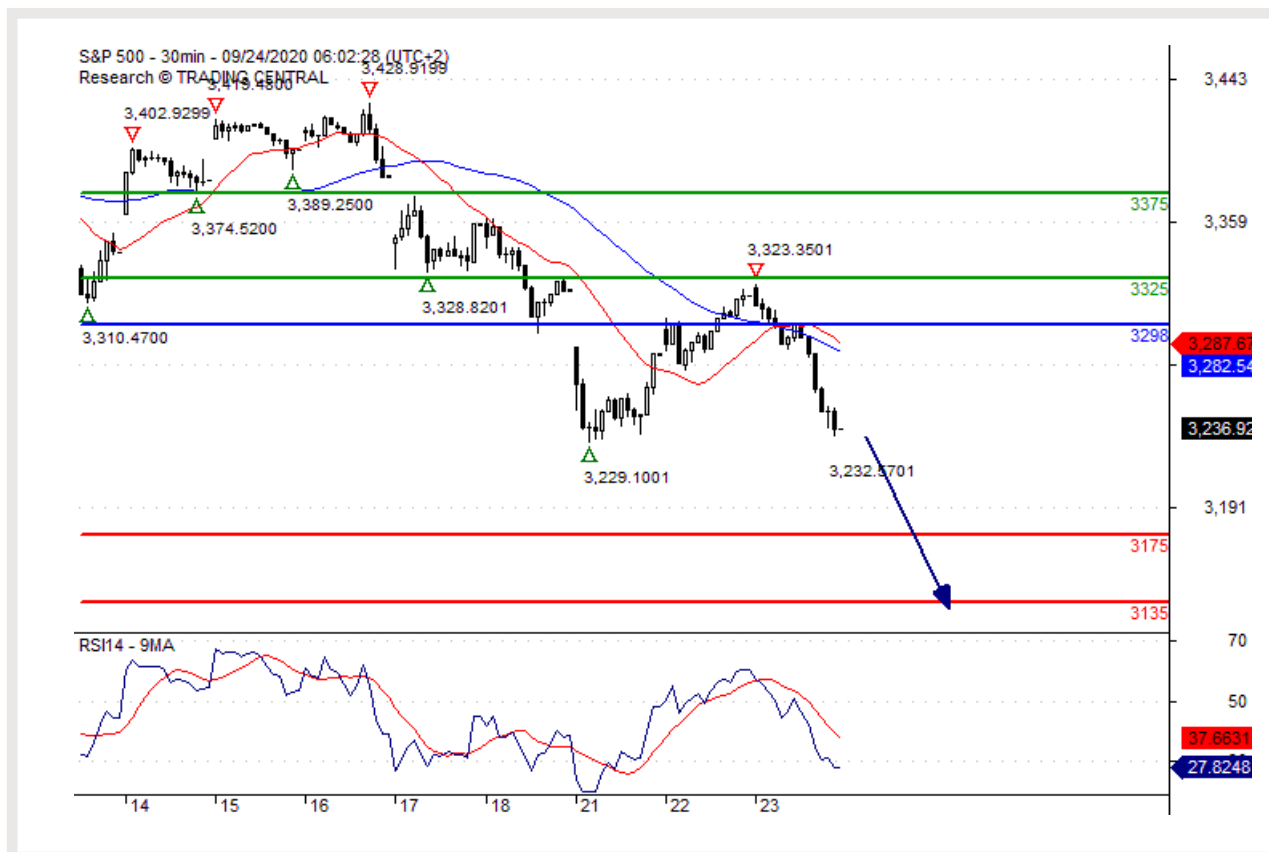
nad 12830,00, hledejte další pohyb vzhůru s cílovými úrovněmi 12930,00 a 13000,00.

Technický komentář

dokud nebude překonána rezistence na 12830,00, zůstává vysoké riziko průlomu pod 12505,00.



Pod tlakem.



Pivotní bod: 3298,00

Naše preference

krátké pozice pod 3298,00 s cílovými úrovněmi 3175,00 a 3135,00 při rozšíření.

Alternativní scénář

nad 3298,00, hledejte další pohyb vzhůru s cílovými úrovněmi 3325,00 a 3375,00.

Technický komentář

RSI prorazil pod úroveň 30.



Převažuje posun dolů.



Pivotní bod: 1880,00

Naše preference

krátké pozice pod 1880,00 s cílovými úrovněmi 1842,00 a 1820,00 při rozšíření.

Alternativní scénář

nad 1880,00, hledejte další pohyb vzhůru s cílovými úrovněmi 1894,00 a 1906,00.

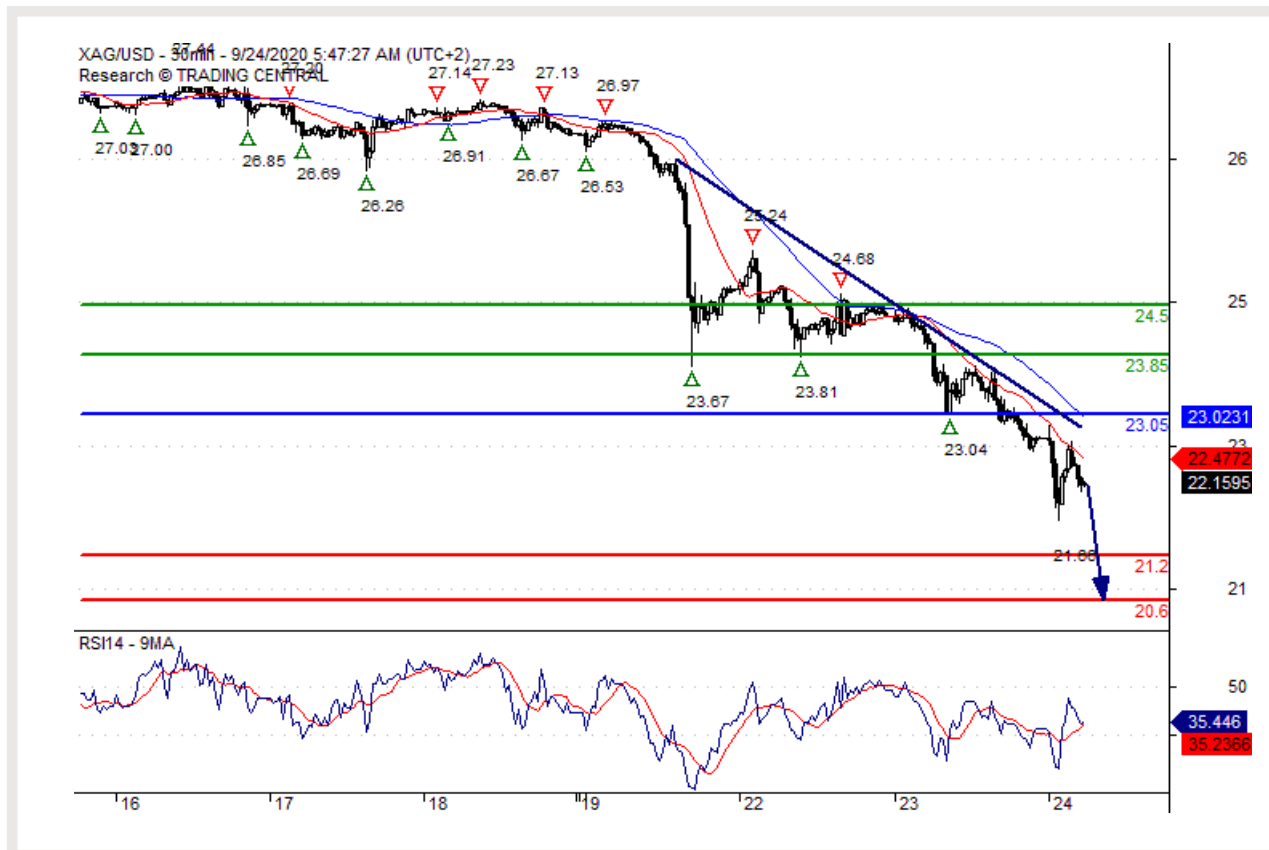
Technický komentář

RSI svědčí ve prospěch dalšího sestupu dolů.

STŘÍBO (\$)



Pod tlakem.



Pivovní bod: 23,0500

Naše preference

krátké pozice pod 23,0500 s cílovými úrovněmi 21,2000 a 20,6000 při rozšíření.

Alternativní scénář

nad 23,0500, hleďte další pohyb vzhůru s cílovými úrovněmi 23,8500 a 24,5000.

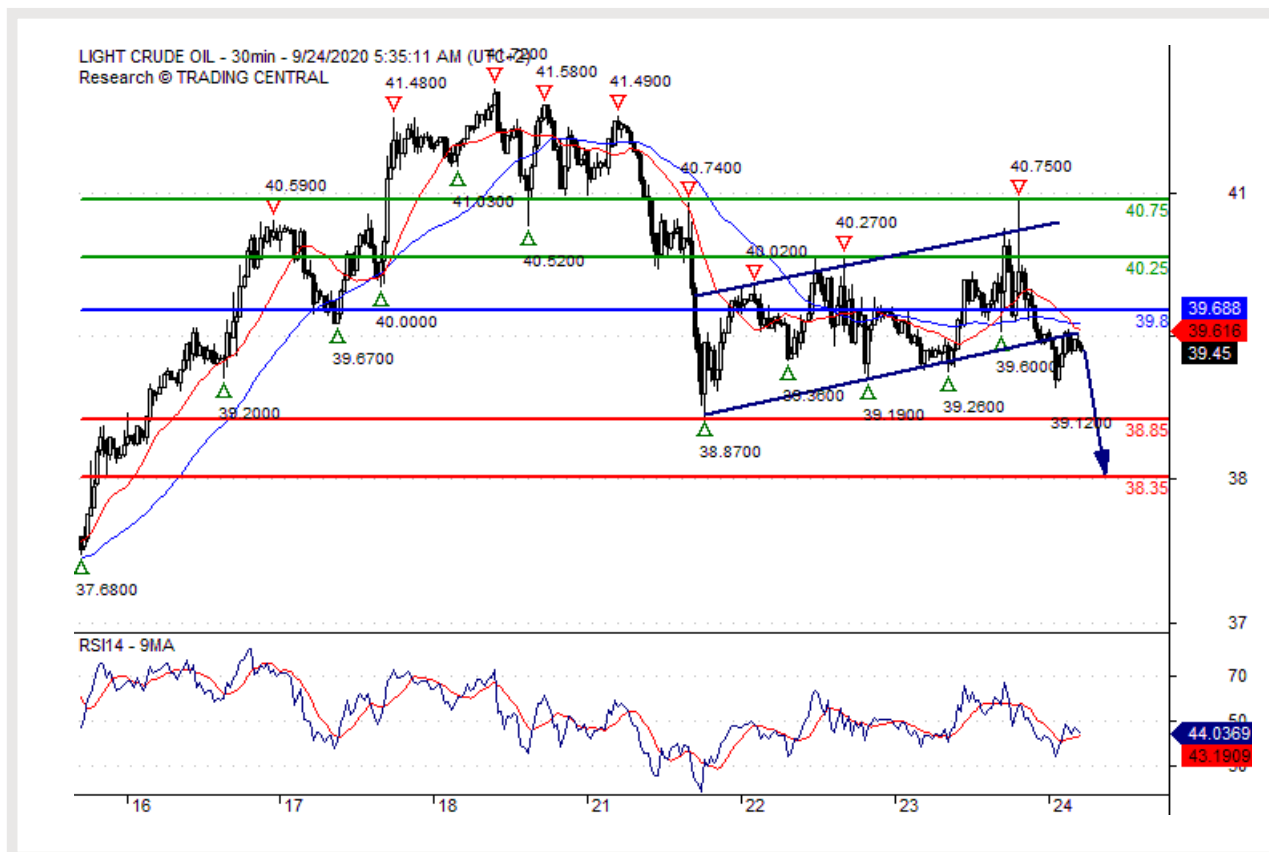
Technický komentář

RSI má medvědí trend a vyžaduje další pokles.

ROPA (WTI)



Cíl 38,35.



Pivotní bod: 39,80

Naše preference

krátké pozice pod 39,80 s cílovými úrovněmi 38,85 a 38,35 při rozšíření.

Alternativní scénář

nad 39,80, hledejte další pohyb vzhůru s cílovými úrovněmi 40,25 a 40,75.

Technický komentář

RSI naznačuje novou klesající větev.

UPOZORNĚNÍ

Præs veøkerou snahu zajistit, aby citované údaje a analyzovaná data, z nichž tento dokument vychází, byly spolehlivé, není možné garantovat jejich správnost a spoleènost Swissquote Bank ani její dceøinè spoleènosti neodpovídají za případné chyby nebo opominutí, ani za správnost, celistvost nebo spolehlivost uvádèných informací. Tento dokument nezakládá podstatou doporuèení pro prodej a/nebo nákup jakýchkoli finanèních produktů a nelze jej považovat za návrh a/nebo nabídku ke vstupu do jakékoli transakce. Tento materiál je ekonomickou analýzou a není mínèn jako investiční doporuèení, návrh na obchod s cennými papíry nebo jakoukoli jinou investici.

Každá investice zahrnuje určitou míru rizika, ale riziko ztráty při obchodování na mimoburzovních finanèních trzích (Forex) je podstatné. Pokud uvažujete o obchodování na těchto trzích, měli byste si být tohoto rizika vědomi, abyste se před investováním dokázali kvalifikovanè rozhodnout. Předkládaný materiál nemá sloužit jako obchodní doporuèení nebo strategie. Swissquote Bank se snaží pracovat se spolehlivými a ucelenými informacemi, ale netvrdíme, že jsou zcela přesné a kompletní. Není naší povinností informovat vás, pokud se názory nebo údaje uvádènè v tomto materiálu mèní. Ceny uvádènè v této analýze slouží jen jako orientaèní informace a nepředstavují odhadovanou cenu cenných papírů nebo jiných finanèních instrumentů.

Tuto analýzu lze distribuovat jen za podmínek povolených platnou legislativou. Nic v této analýze nezakládá tvrzení, že kterákoli z obchodních strategií nebo doporuèení odpovídají individuálním podmínkám příjemce a nejsou ani jinak mínèn jako osobní doporuèení. Tato analýza je zveřejněna výhradně k informaèním účelům, nejedná se o reklamu a není míněna jako návod nebo nabídka ke koupi nebo prodeji jakýchkoli cenných papírů nebo jiných finanèních instrumentů v rámci jakékoli jurisdikce..

V souvislosti se spolehlivostí, úplností nebo přesností informací uvádèných v tomto materiálu se neposkytují žádné záruky, s výjimkou informací týkajících se Swissquote Bank, jejich dceøiných spoleèností a poboèek. Totéž se týká informací a přehledu o cenných papírech, trzích nebo vývoji uvádèném v analýze. Swissquote Bank nezaručuje investorům zisk, nebude se podílet na zisku a nepřijímá zodpovědnost za případné ztráty. Investice zahrnují riziko a investoøi by měli svá rozhodnutí èinit prozíravè a uvážlivè. Příjemci této analýzy by ji v žádném případě neměli zaměňovat za uplatnění vlastního rozhodnutí. Všechny názory vyjádřenè v této analýze slouží výhradně k informaèním účelům, je možné je bez upozornění změnit a mohou se lišit od názorů jiných souèástí Swissquote Bank nebo s nimi být v rozporu, pokud se liší v předpokladech a kritériích. Swissquote Bank neruèí a nezodpovídá za žádné transakce, výsledky, zisky nebo ztráty vzniklé na základě této analýzy nebo jejích částí.

Analytický tým uvádí, aktualizuje nebo stahuje zprávy výhradně podle uvážení Strategy Desk Swissquote Bank. Předkládaná analýza vychází z mnoha předpokladů. Různé předpoklady a východiska mohou vést k odlišným závěrům. Analytici zodpovědní za přípravu tohoto materiálu mohou èerpat podklady od pracovníků trading desk, sales a dalších oddělení za účelem shromáždění, syntézy a interpretace informací o dění na trzích. Swissquote Bank není povinna aktualizovat informace obsažené v analýze a nezodpovídá za žádné důsledky, zisky nebo ztráty ACvycházející z těchto informací jako celku nebo jejich částí.

Swisquote Bank výslovnè zakazuje jakoukoli redistribuci tohoto materiálu jako celku nebo jeho částí bez písemného souhlasu Swissquote Bank a nepřijímá žádnou odpovědnost za jakékoli jednání třetích stran konané v tomto ohledu. © Swissquote Bank 2014. Všechna práva vyhrazena.

TRADING CENTRAL TERMS & CONDITIONS

The information provided does not constitute, in any way, a solicitation or inducement to buy or sell securities and similar products. Comments and analysis reflect the views of TRADING CENTRAL at any given time and are subject to change at any time. Moreover, they can not constitute a commitment or guarantee on the part of TRADING CENTRAL. The recipient acknowledges and agrees that by their very nature any investment in a financial instrument is of a random nature and therefore any such investment constitutes a risky investment for which the recipient is solely responsible. It is specified that the past performance of a financial product does not prejudice in any way their future performance. The foreign exchange market and financial derivatives such as futures, CFDs (Contracts for Difference), warrants, turbos or certificates involve a high degree of risk. They require a good level of financial knowledge and experience. TRADING CENTRAL recommends the consultation of a financial professional who would have a perfect knowledge of the financial and patrimonial situation of the recipient of this message and would be able to verify that the financial products mentioned are adapted to the said situation and the financial objectives pursued. TRADING CENTRAL recommends reading the "risk factors" section of the prospectus for any financial product mentioned.

Head of Research at TRADING CENTRAL: Rémy GAUSSENS

TRADING CENTRAL is governed by the code of conduct of the association ANACOFI-CIF, association approved by the Financial Markets Authority and registered with ORIAS under number 17005458. In the United States, TRADING CENTRAL AMERICAS, INC. is a Registered Investment Adviser (RIA) with the U.S. Securities and Exchange Commission (SEC) under IARD/CRD number 801-67210. Services are provided in the United States by TRADING Central Americas, Inc. TRADING Central will provide a copy of its most recent written disclosure statement without charge upon written request. Notwithstanding the foregoing paragraphs, nothing herein shall constitute a waiver or limitation of any U.S. person's rights under relevant U.S. federal or state laws. In Asia, TRADING CENTRAL ASIA LTD has received a license (number AW1815) from the Hong Kong-based Securities and Futures Commission (SFC) to conduct "Type 4" and "Type 5" regulated activities (Advising on Securities and Futures).

TRADING CENTRAL recommends that you read the legal and regulatory information and warnings about the information provided by visiting the following link: https://tradingcentral.com/media/1271/terms_of_use_web_sites_en.pdf