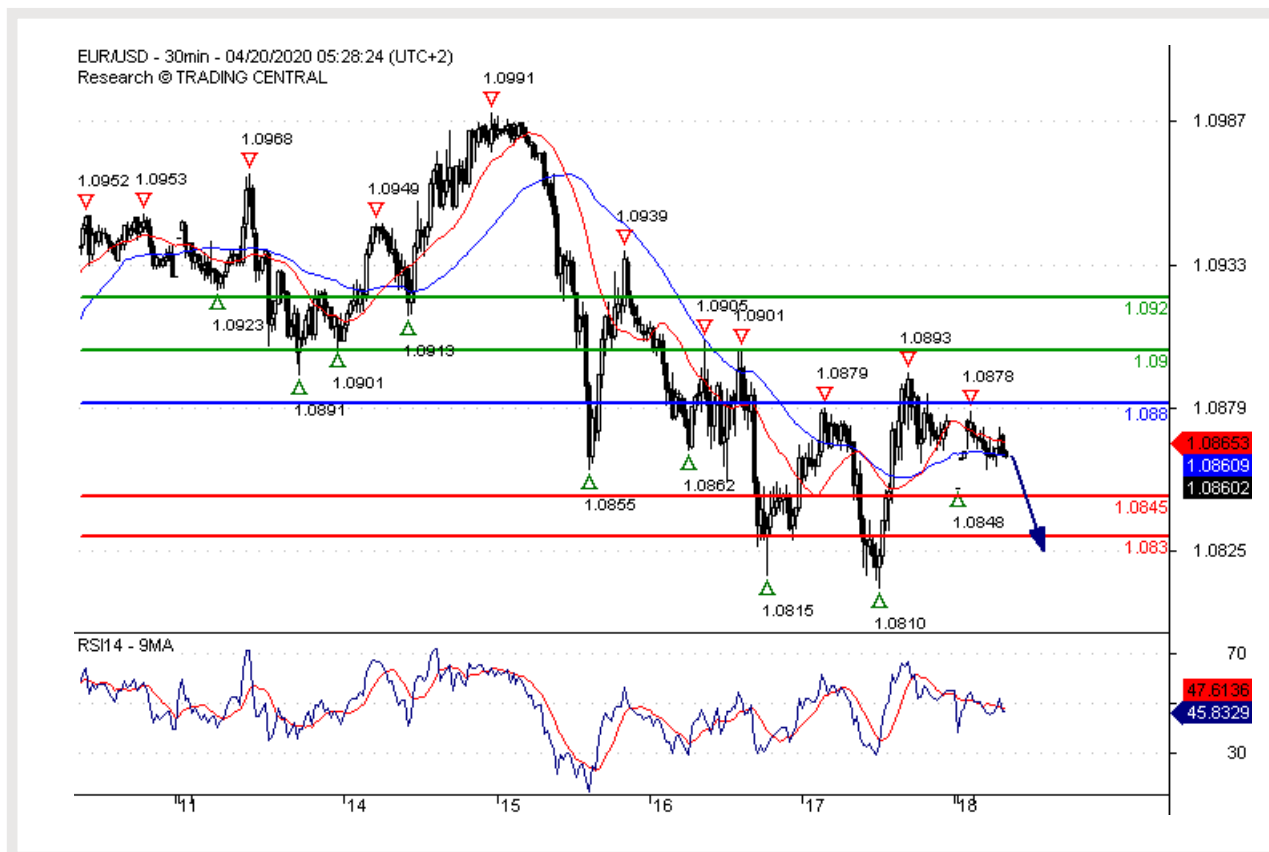


Denní Technická Analýza

20/04/2020



Pod tlakem.



Pivovní bod: 1,0880

Naše preference

krátké pozice pod 1,0880 s cílovými úrovněmi 1,0845 a 1,0830 při rozšíření.

Alternativní scénář

nad 1,0880, hledejte další pohyb vzhůru s cílovými úrovněmi 1,0900 a 1,0920.

Technický komentář

dokud nebude překonána rezistence na 1,0880, zůstává vysoké riziko průlomu pod 1,0845.



Převažuje posun dolů.



Pivotní bod: 1,2515

Naše preference

krátké pozice pod 1,2515 s cílovými úrovněmi 1,2455 a 1,2430 při rozšíření.

Alternativní scénář

nad 1,2515, hledejte další pohyb vzhůru s cílovými úrovněmi 1,2540 a 1,2570.

Technický komentář

RSI naznačuje novou klesající větev.



Další postup.



Pivotní bod: 107,60

Naše preference

dlouhé pozice nad 107,60 s cílovými úrovněmi 107,95 a 108,10 při rozšíření.

Alternativní scénář

pod 107,60, hledejte další pohyb dolů s cílovými úrovněmi 107,40 a 107,30.

Technický komentář

RSI svědčí ve prospěch dalšího posunu vzhůru.



Sledovat 0,9710.



Pivotní bod: 0,9660

Naše preference

dlouhé pozice nad 0,9660 s cílovými úrovněmi 0,9695 a 0,9710 při rozšíření.

Alternativní scénář

pod 0,9660, hledejte další pohyb dolů s cílovými úrovněmi 0,9645 a 0,9630.

Technický komentář

RSI právě vstoupil do oblasti neutrality okolo 50 % a otáčí se směrem nahoru.



Dále vzhůru.



Pivotní bod: 1,4030

Naše preference

dlouhé pozice nad 1,4030 s cílovými úrovněmi 1,4115 a 1,4160 při rozšíření.

Alternativní scénář

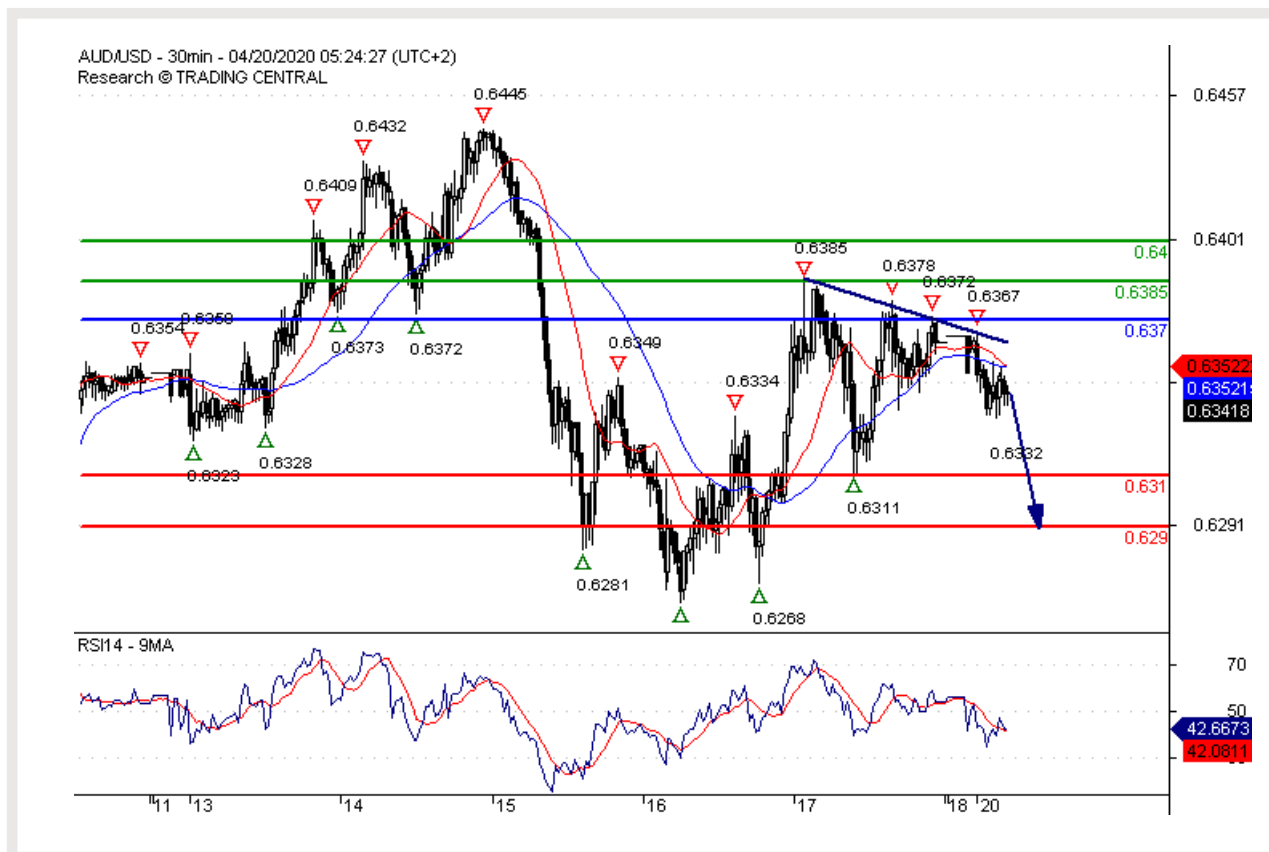
pod 1,4030, hledejte další pohyb dolů s cílovými úrovněmi 1,3995 a 1,3960.

Technický komentář

průlom nad 1,4030 je pozitivní signál, který otevřel cestu k 1,4115.



Zastropováno negativní trendovými linií.



Pivotní bod: 0,6370

Naše preference

krátké pozice pod 0,6370 s cílovými úrovněmi 0,6310 a 0,6290 při rozšíření.

Alternativní scénář

nad 0,6370, hledejte další pohyb vzhůru s cílovými úrovněmi 0,6385 a 0,6400.

Technický komentář

RSI postrádá momentum vzhůru.



Sledovat 6,8550.



Pivovní bod: 6,9390

Naše preference

krátké pozice pod 6,9390 s cílovými úrovněmi 6,8860 a 6,8550 při rozšíření.

Alternativní scénář

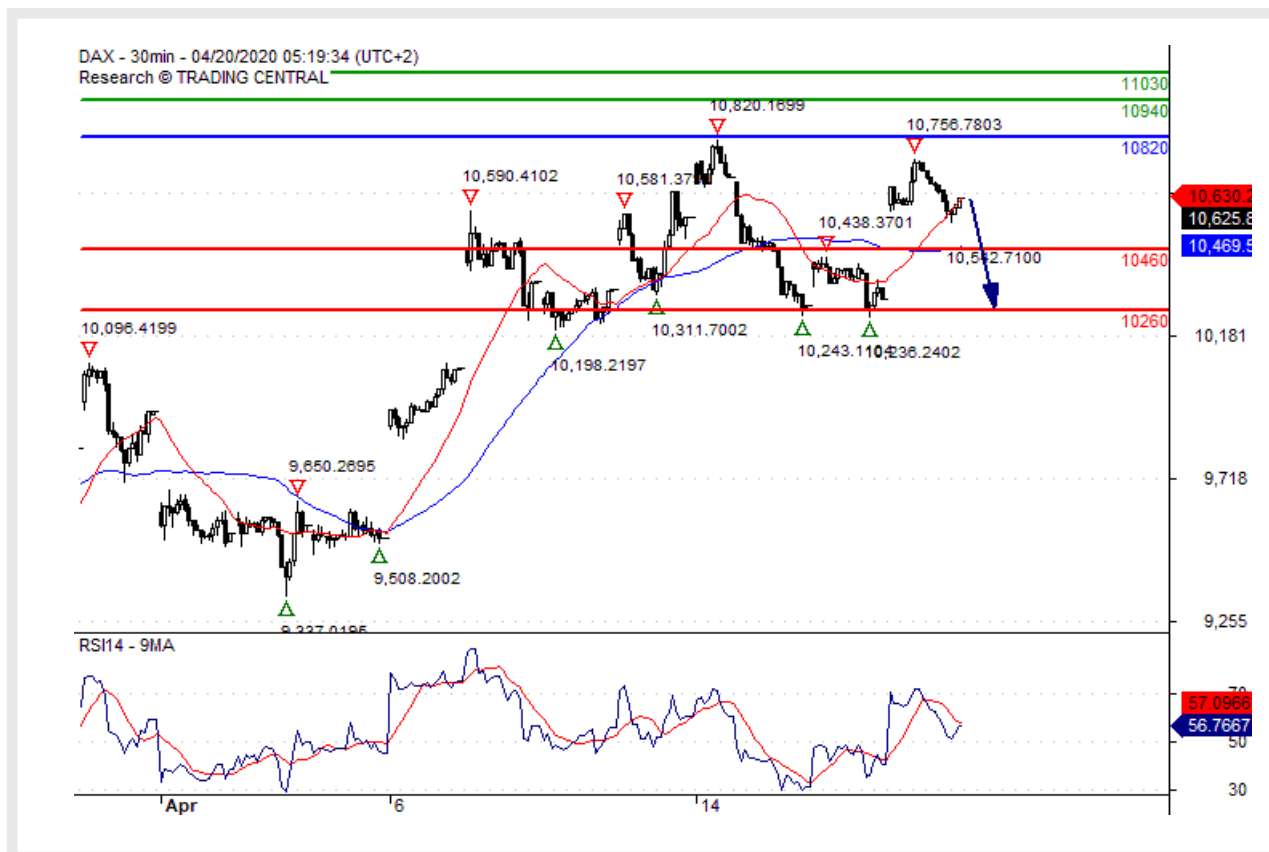
nad 6,9390, hledejte další pohyb vzhůru s cílovými úrovněmi 6,9570 a 6,9800.

Technický komentář

průlom pod 6,8860 by spustil propad směrem k 6,8550.



Rozsah.



Pivovní bod: 10820,00

Naše preference

krátké pozice pod 10820,00 s cílovými úrovněmi 10460,00 a 10260,00 při rozšíření.

Alternativní scénář

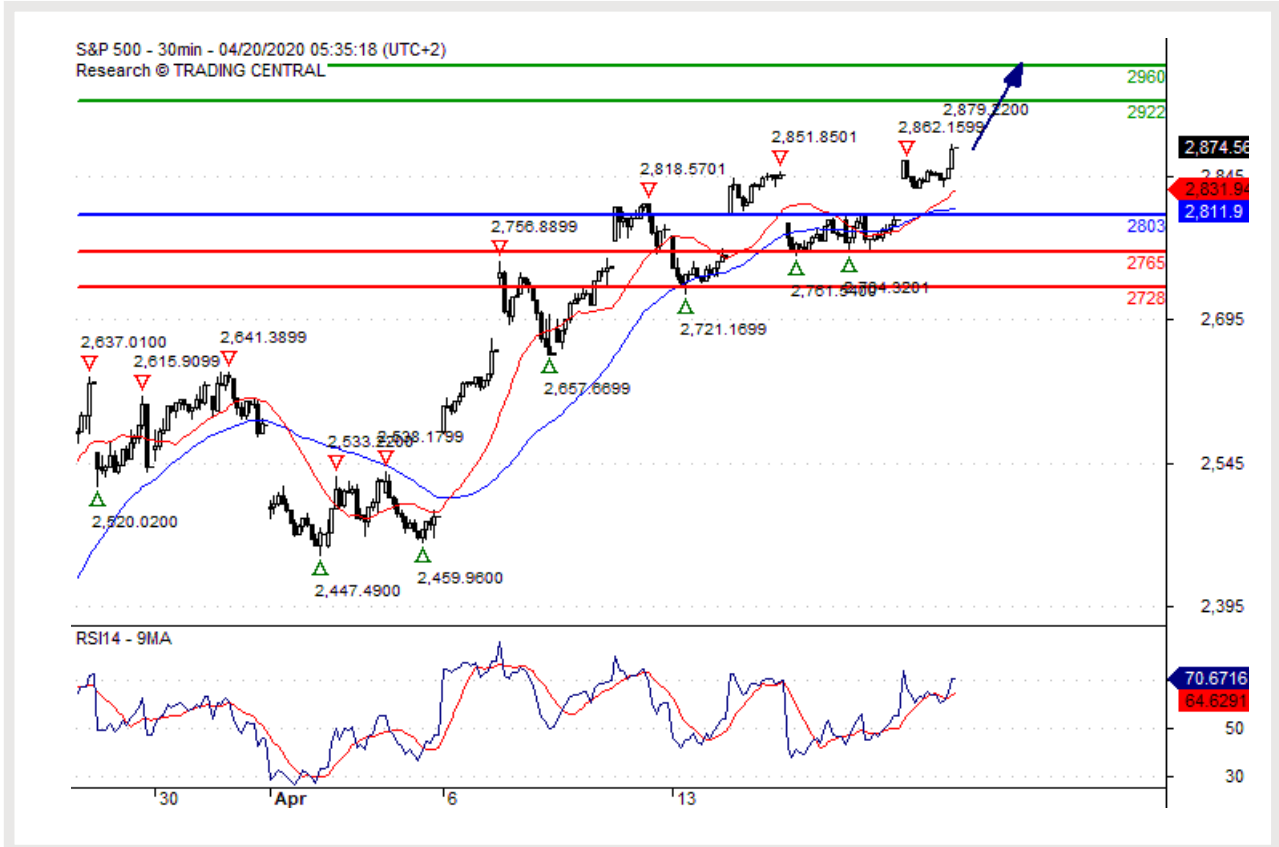
nad 10820,00, hledejte další pohyb vzhůru s cílovými úrovněmi 10940,00 a 11030,00.

Technický komentář

potenciál k pohybu vzhůru bude pravděpodobně omezen rezistencí na 10820,00.



Převažuje posun vzhůru.



Pivovní bod: 2803,00

Naše preference

dlouhé pozice nad 2803,00 s cílovými úrovněmi 2922,00 a 2960,00 při rozšíření.

Alternativní scénář

pod 2803,00, hledejte další pohyb dolů s cílovými úrovněmi 2765,00 a 2728,00.

Technický komentář

RSI má býčí trend a vyžaduje další posun vzhůru.



Zastropováno negativní trendovou linií.



Pivotní bod: 1690,00

Naše preference

krátké pozice pod 1690,00 s cílovými úrovněmi 1670,00 a 1660,00 při rozšíření.

Alternativní scénář

nad 1690,00, hleďte další pohyb vzhůru s cílovými úrovněmi 1695,00 a 1703,00.

Technický komentář

RSI má smíšené až medvědí chování.



Otočení nahoru.



Pivotní bod: 15,0600

Naše preference

dlouhé pozice nad 15,0600 s cílovými úrovněmi 15,4300 a 15,5500 při rozšíření.

Alternativní scénář

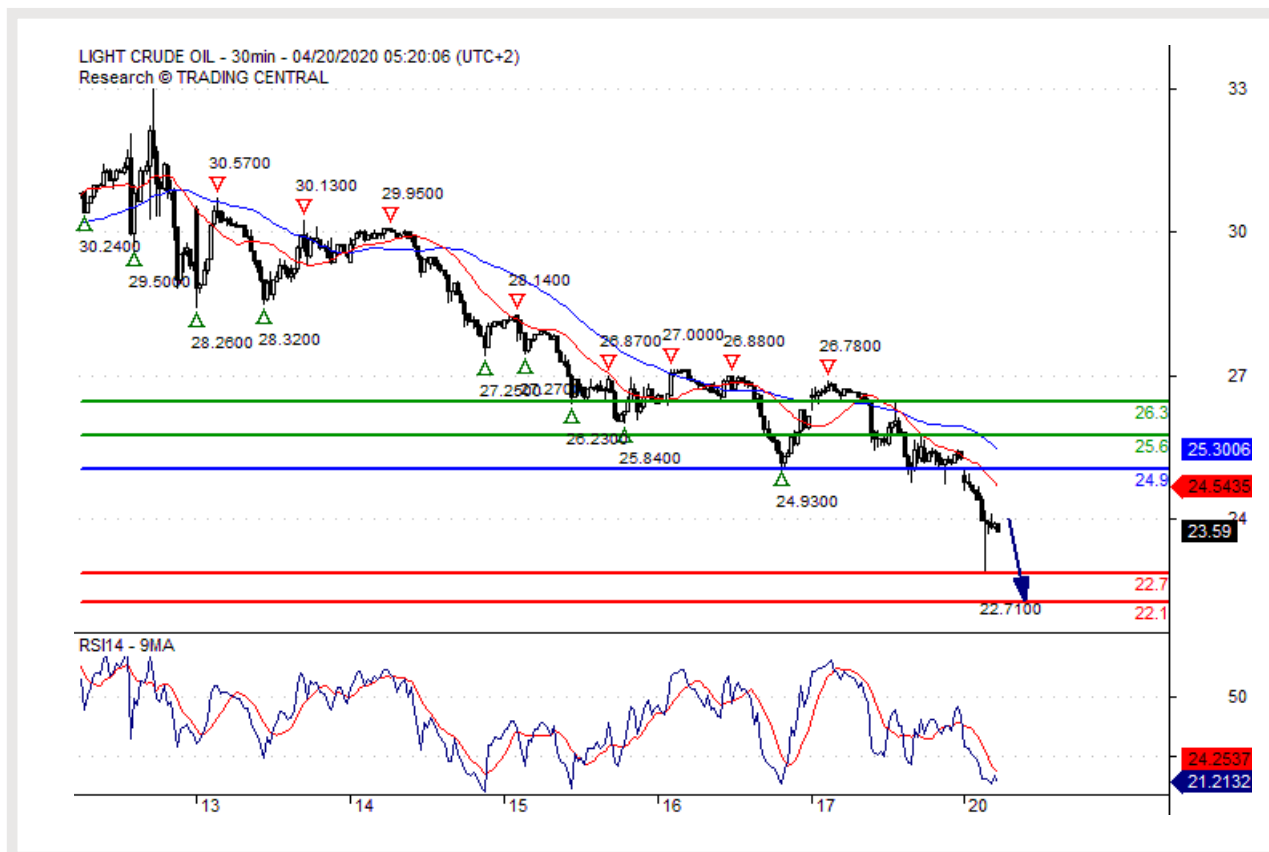
pod 15,0600, hledejte další pohyb dolů s cílovými úrovněmi 14,9900 a 14,8500.

Technický komentář

RSI naznačuje zpětný odraz.



Převažuje posun dolů.



Pivotní bod: 24,90

Naše preference

krátké pozice pod 24,90 s cílovými úrovněmi 22,70 a 22,10 při rozšíření.

Alternativní scénář

nad 24,90, hledejte další pohyb vzhůru s cílovými úrovněmi 25,60 a 26,30.

Technický komentář

RSI prorazil pod úroveň 30.

UPOZORNĚNÍ

Præs veøkerou snahu zajistit, aby citované údaje a analyzovaná data, z nichž tento dokument vychází, byly spolehlivé, není možné garantovat jejich správnost a spoleènost Swissquote Bank ani její dceøinè spoleènosti neodpovídají za pøípadné chyby nebo opominutí, ani za správnost, celistvost nebo spolehlivost uvádèných informací. Tento dokument nezakládá podstatou doporuèení pro prodej a/nebo nákup jakýchkoli finanèních produktù a nelze jej považovat za návrh a/nebo nabídku ke vstupu do jakékoli transakce. Tento materiál je ekonomickou analýzou a není mínèn jako investiční doporuèení, návrh na obchod s cennými papíry nebo jakoukoli jinou investici.

Každá investice zahrnuje určitou míru rizika, ale riziko ztráty pøi obchodování na mimoburzovních finanèních trzích (Forex) je podstatné. Pokud uvažujete o obchodování na těchto trzích, měli byste si být tohoto rizika vědomi, abyste se pøed investováním dokázali kvalifikovanè rozhodnout. Předkládaný materiál nemá sloužit jako obchodní doporuèení nebo strategie. Swissquote Bank se snaží pracovat se spolehlivými a ucelenými informacemi, ale netvrdíme, že jsou zcela pøesné a kompletní. Není naší povinností informovat vás, pokud se názory nebo údaje uvádènè v tomto materiálu mèní. Ceny uvádènè v této analýze slouží jen jako orientaèní informace a nepøedstavují odhadovanou cenu cenných papírù nebo jiných finanèních instrumentù.

Tuto analýzu lze distribuovat jen za podmínek povolených platnou legislativou. Nic v této analýze nezakládá tvrzení, že kterákoli z obchodních strategií nebo doporuèení odpovídají individuálním podmínkám pøijemce a nejsou ani jinak mínèn jako osobní doporuèení. Tato analýza je zveøejněna výhradně k informaèním účelùm, nejedná se o reklamu a není míněna jako návod nebo nabídka ke koupi nebo prodeji jakýchkoli cenných papírù nebo jiných finanèních instrumentù v rámci jakékoli jurisdikce..

V souvislosti se spolehlivostí, úplností nebo pøesností informací uvádèných v tomto materiálu se neposkytují žádné záruky, s výjimkou informací týkajících se Swissquote Bank, jejich dceøiných spoleèností a poboèek. Totéž se týká informací a pøehledu o cenných papírech, trzích nebo vývoji uvádèném v analýze. Swissquote Bank nezaručuje investorùm zisk, nebude se podílet na zisku a nepřijímá zodpovědnost za pøípadné ztráty. Investice zahrnují riziko a investoøi by měli svá rozhodnutí èinit prozíravè a uvážlivè. Pøijemci této analýzy by ji v žádném pøípadè neměli zaměňovat za uplatnění vlastního rozhodnutí. Všechny názory vyjádřenè v této analýze slouží výhradně k informaèním účelùm, je možné je bez upozornění změnit a mohou se lišit od názorù jiných souèástí Swissquote Bank nebo s nimi být v rozporu, pokud se liší v pøedpokladech a kritériích. Swissquote Bank neruèí a nezodpovídá za žádné transakce, výsledky, zisky nebo ztráty vzniklé na základè této analýzy nebo jejích částí.

Analytický tým uvádí, aktualizuje nebo stahuje zprávy výhradně podle uvážení Strategy Desk Swissquote Bank. Předkládaná analýza vychází z mnoha pøedpokladù. Rùzné pøedpoklady a východiska mohou vést k odlišným závěrùm. Analytici zodpovědní za pøípravu tohoto materiálu mohou èerpat podklady od pracovníkù trading desk, sales a dalších oddělení za účelem shromáždění, syntézy a interpretace informací o dění na trzích. Swissquote Bank není povinna aktualizovat informace obsažené v analýze a nezodpovídá za žádné dùsledky, zisky nebo ztráty ACvycházející z těchto informací jako celku nebo jejich částí.

Swisquote Bank výslovnè zakazuje jakoukoli redistribuci tohoto materiálu jako celku nebo jeho částí bez písemného souhlasu Swissquote Bank a nepřijímá žádnou odpovědnost za jakékoli jednání třetích stran konané v tomto ohledu. © Swissquote Bank 2014. Všechna práva vyhrazena.

TRADING CENTRAL TERMS & CONDITIONS

The information provided does not constitute, in any way, a solicitation or inducement to buy or sell securities and similar products. Comments and analysis reflect the views of TRADING CENTRAL at any given time and are subject to change at any time. Moreover, they can not constitute a commitment or guarantee on the part of TRADING CENTRAL. The recipient acknowledges and agrees that by their very nature any investment in a financial instrument is of a random nature and therefore any such investment constitutes a risky investment for which the recipient is solely responsible. It is specified that the past performance of a financial product does not prejudice in any way their future performance. The foreign exchange market and financial derivatives such as futures, CFDs (Contracts for Difference), warrants, turbos or certificates involve a high degree of risk. They require a good level of financial knowledge and experience. TRADING CENTRAL recommends the consultation of a financial professional who would have a perfect knowledge of the financial and patrimonial situation of the recipient of this message and would be able to verify that the financial products mentioned are adapted to the said situation and the financial objectives pursued. TRADING CENTRAL recommends reading the "risk factors" section of the prospectus for any financial product mentioned.

Head of Research at TRADING CENTRAL: Rémy GAUSSENS

TRADING CENTRAL is governed by the code of conduct of the association ANACOFI-CIF, association approved by the Financial Markets Authority and registered with ORIAS under number 17005458. In the United States, TRADING CENTRAL AMERICAS, INC. is a Registered Investment Adviser (RIA) with the U.S. Securities and Exchange Commission (SEC) under IARD/CRD number 801-67210. Services are provided in the United States by TRADING Central Americas, Inc. TRADING Central will provide a copy of its most recent written disclosure statement without charge upon written request. Notwithstanding the foregoing paragraphs, nothing herein shall constitute a waiver or limitation of any U.S. person's rights under relevant U.S. federal or state laws. In Asia, TRADING CENTRAL ASIA LTD has received a license (number AW1815) from the Hong Kong-based Securities and Futures Commission (SFC) to conduct "Type 4" and "Type 5" regulated activities (Advising on Securities and Futures).

TRADING CENTRAL recommends that you read the legal and regulatory information and warnings about the information provided by visiting the following link: https://tradingcentral.com/media/1271/terms_of_use_web_sites_en.pdf