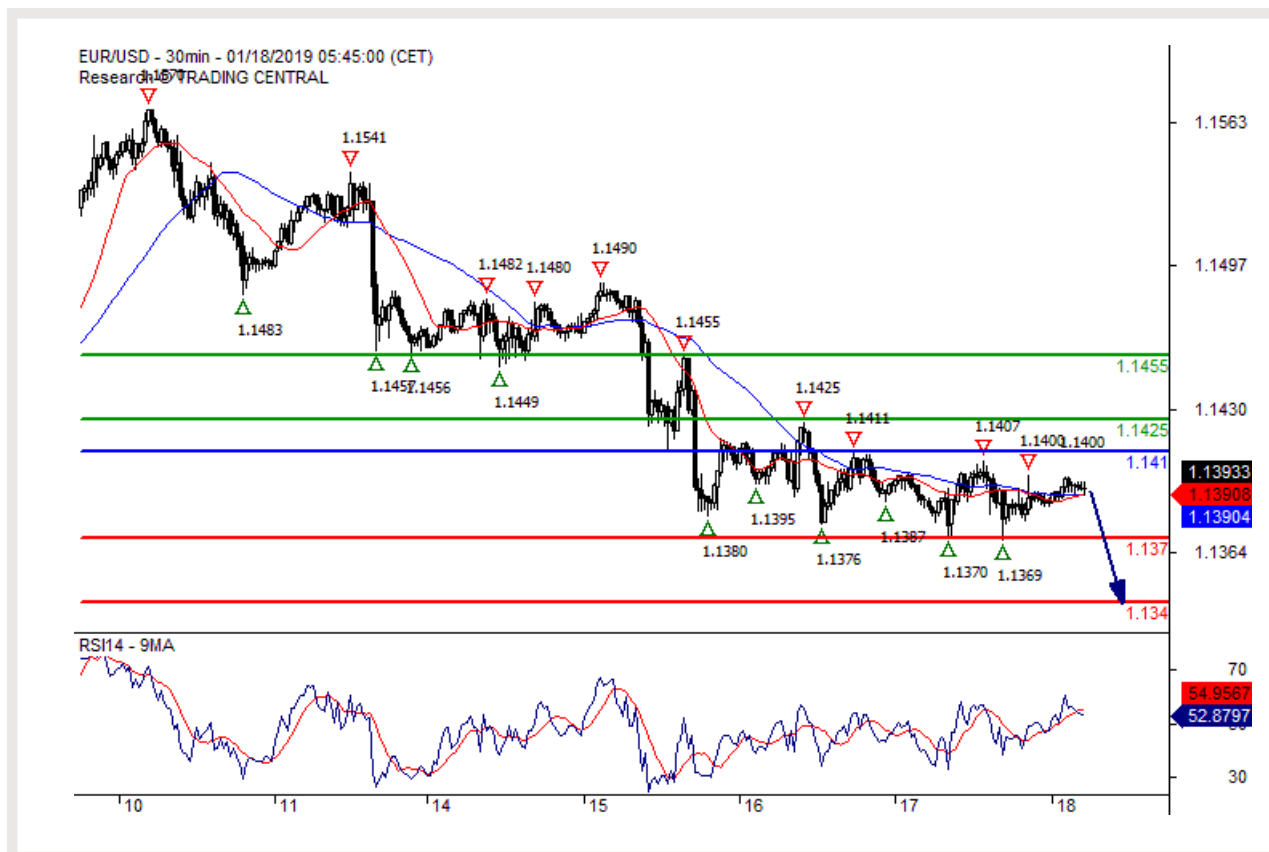


# Denní Technická Analýza

18/01/2019



## Pod tlakem.



**Pivotní bod:** 1,1410

### **Naše preference**

krátké pozice pod 1,1410 s cílovými úrovněmi 1,1370 a 1,1340 při rozšíření.

### **Alternativní scénář**

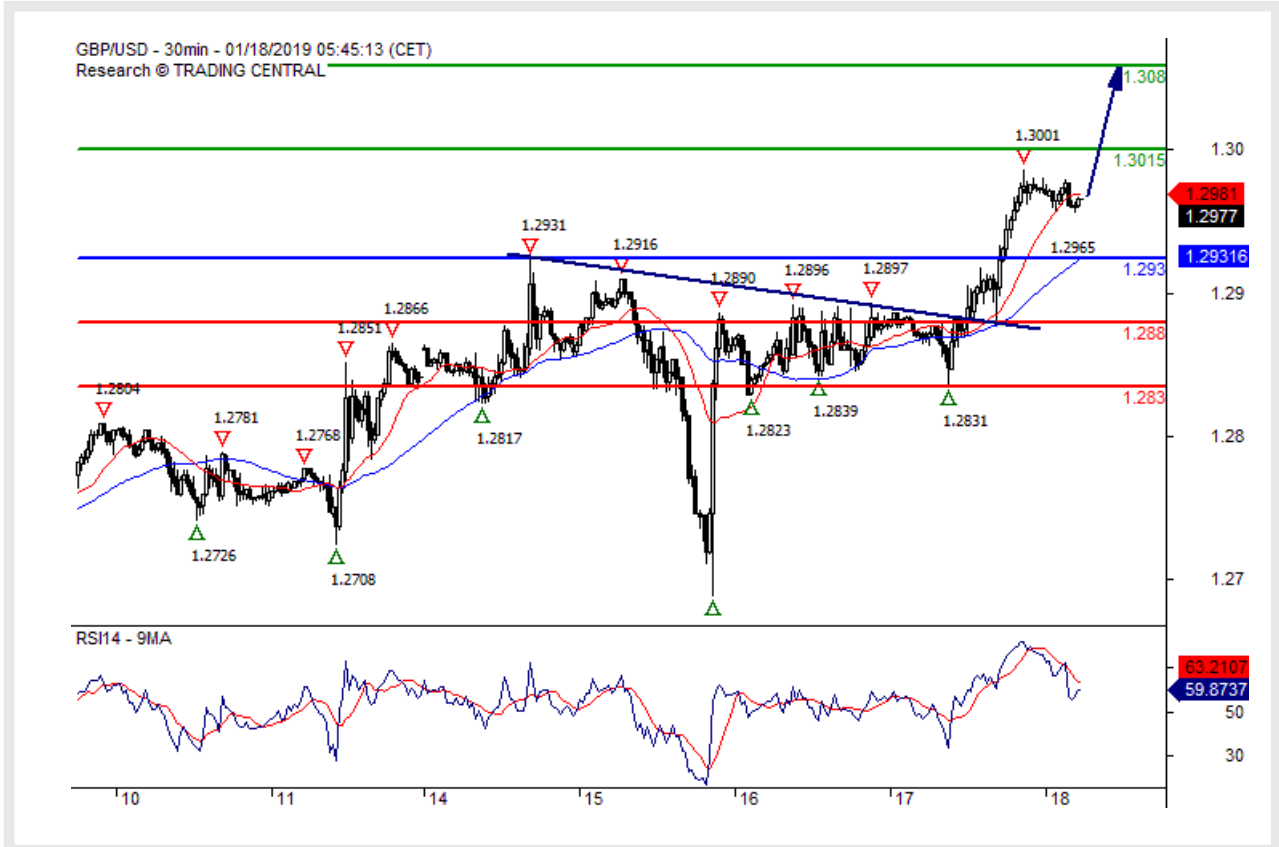
nad 1,1410, hledejte další pohyb vzhůru s cílovými úrovněmi 1,1425 a 1,1455.

### **Technický komentář**

RSI má smíšené až medvědí chování.



**Nadále se předjímá býčí trend.**



**Pivovní bod:** 1,2930

### Naše preference

dlouhé pozice nad 1,2930 s cílovými úrovněmi 1,3015 a 1,3080 při rozšíření.

### Alternativní scénář

pod 1,2930, hledejte další pohyb dolů s cílovými úrovněmi 1,2880 a 1,2830.

### Technický komentář

i když nelze pokračující konsolidaci vyloučit, její rozsah by měl být omezený.



**Nadále se předjímá býčí trend.**



**Pivovní bod:** 109,10

### **Naše preference**

dlouhé pozice nad 109,10 s cílovými úrovněmi 109,75 a 110,00 při rozšíření.

### **Alternativní scénář**

pod 109,10, hledejte další pohyb dolů s cílovými úrovněmi 108,90 a 108,65.

### **Technický komentář**

RSI má dobré nasměrování.



Podporováno rostoucí trendovou linií.



**Pivotní bod:** 0,9920

#### **Naše preference**

dLOUHÉ pozice při 0,9938 s cílovými úrovněmi 0,9955 a 0,9970.

#### **Alternativní scénář**

pod 0,9920, hledejte další pohyb dolů s cílovými úrovněmi 0,9905 a 0,9885.

#### **Technický komentář**

RSI má smíšené až býčí chování.



## Klíčová rezistence ST při 1,3300.



**Pivovní bod:** 1,3300

### Naše preference

krátké pozice pod 1,3300 s cílovými úrovněmi 1,3245 a 1,3220 při rozšíření.

### Alternativní scénář

nad 1,3300, hledejte další pohyb vzhůru s cílovými úrovněmi 1,3320 a 1,3340.

### Technický komentář

dokud nebude překonána rezistence na 1,3300, zůstává vysoké riziko průlomu pod 1,3245.



Převažuje posun vzhůru.



**Pivotní bod:** 0,7175

#### **Naše preference**

dlouhé pozice nad 0,7175 s cílovými úrovněmi 0,7205 a 0,7220 při rozšíření.

#### **Alternativní scénář**

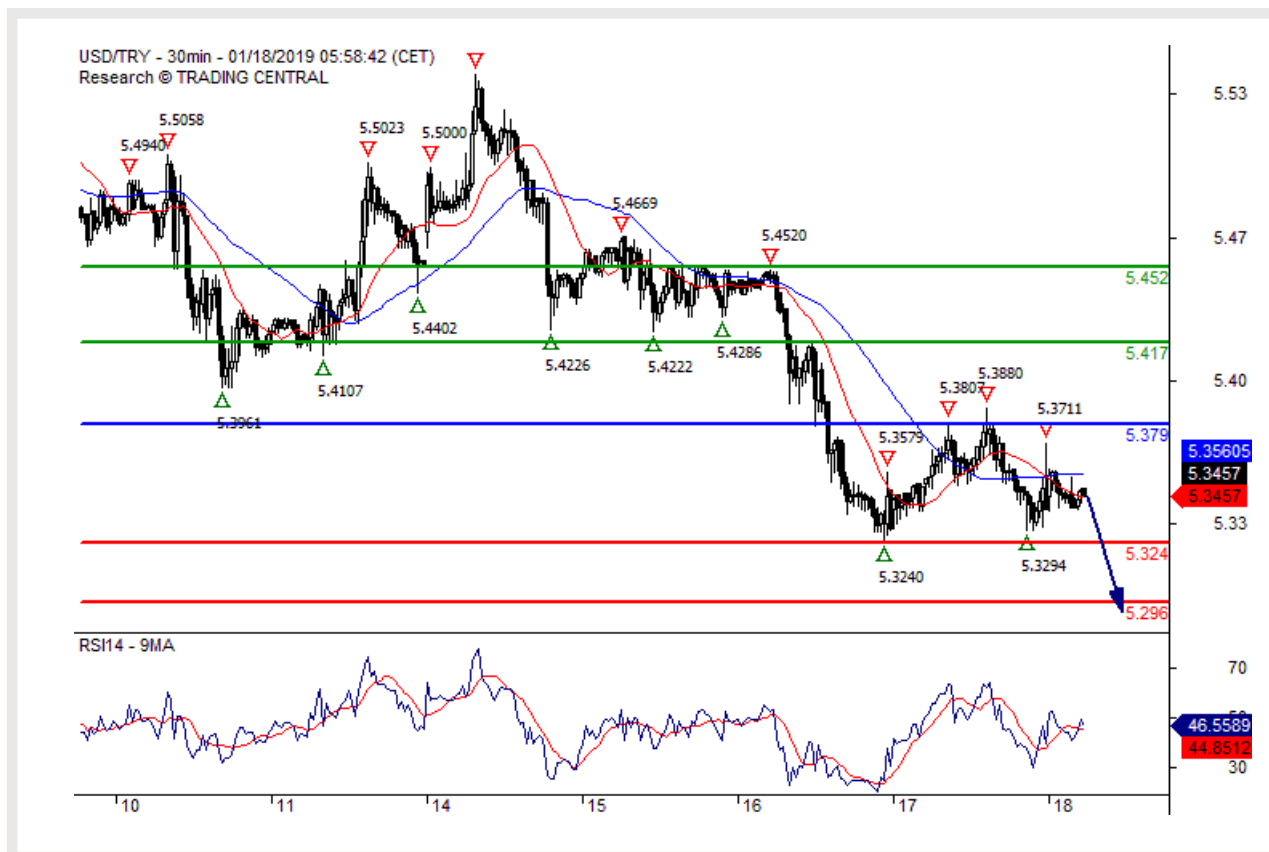
pod 0,7175, hledejte další pohyb dolů s cílovými úrovněmi 0,7160 a 0,7145.

#### **Technický komentář**

RSI má smíšené až býčí chování.



Převažuje posun dolů.



**Pivovní bod:** 5,3790

#### **Naše preference**

krátké pozice pod 5,3790 s cílovými úrovněmi 5,3240 a 5,2960 při rozšíření.

#### **Alternativní scénář**

nad 5,3790, hledejte další pohyb vzhůru s cílovými úrovněmi 5,4170 a 5,4520.

#### **Technický komentář**

průlom pod 5,3240 by spustil propad směrem k 5,2960.





## Klíčová rezistence ST při 10950,00.



**Pivovní bod:** 10950,00

### Naše preference

krátké pozice pod 10950,00 s cílovými úrovněmi 10810,00 a 10700,00 při rozšíření.

### Alternativní scénář

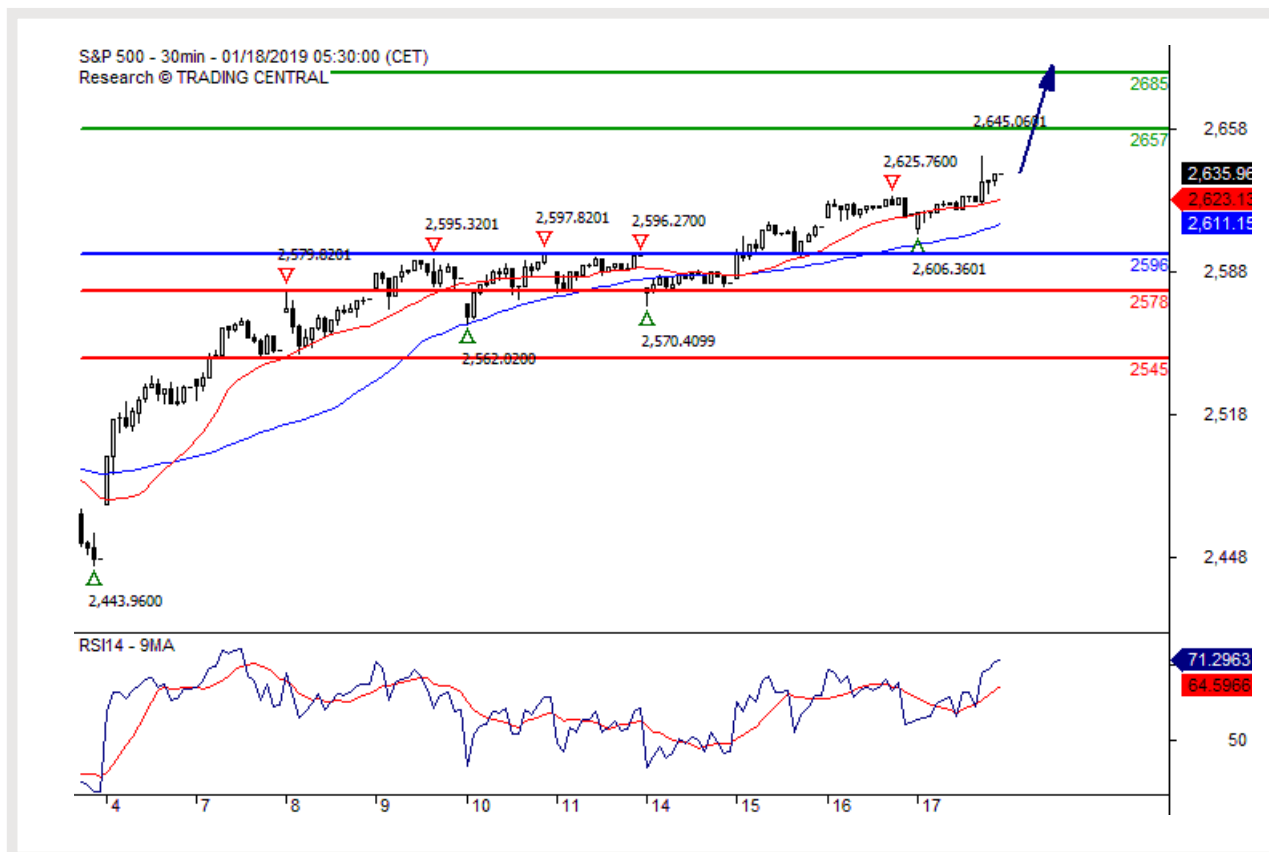
nad 10950,00, hledejte další pohyb vzhůru s cílovými úrovněmi 11000,00 a 11070,00.

### Technický komentář

index nyní čelí oblasti pevné rezistence na 10950,00.



Podporováno rostoucí trendovou linií.



**Pivovní bod:** 2596,00

### Naše preference

dlouhé pozice nad 2596,00 s cílovými úrovněmi 2657,00 a 2685,00 při rozšíření.

### Alternativní scénář

pod 2596,00, hledejte další pohyb dolů s cílovými úrovněmi 2578,00 a 2545,00.

### Technický komentář

RSI má býčí trend a vyžaduje další posun vzhůru.



## Probíhá konsolidace.



**Pivotní bod:** 1295,00

### **Naše preference**

krátké pozice pod 1295,00 s cílovými úrovněmi 1288,50 a 1286,50 při rozšíření.

### **Alternativní scénář**

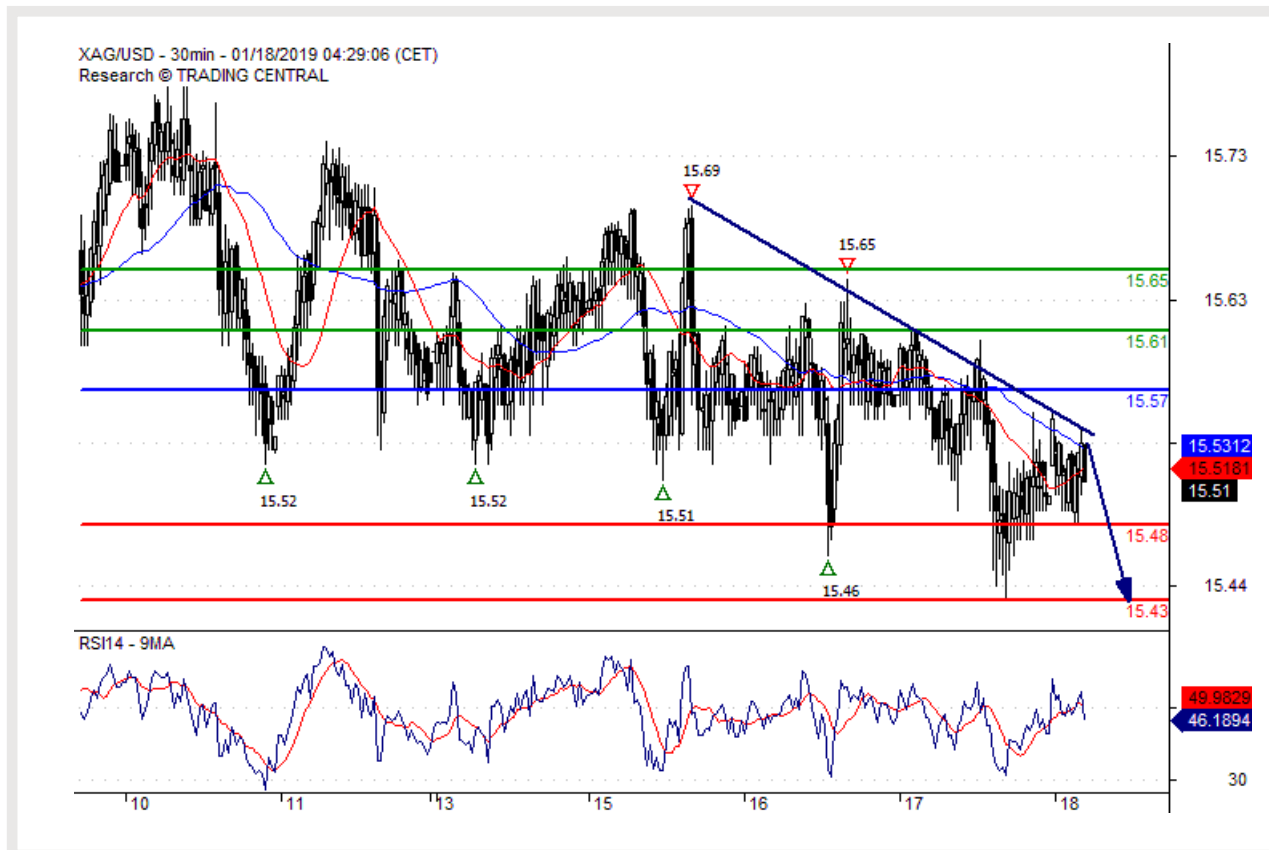
nad 1295,00, hledejte další pohyb vzhůru s cílovými úrovněmi 1297,00 a 1299,50.

### **Technický komentář**

pokud je rezistence na úrovni 1295,00, očekávejte nárazovité cenové pohyby s náchylností k medvědímu trendu.



Zastropováno negativní trendovou linií.



**Pivotní bod:** 15,5600

### Naše preference

krátké pozice pod 15,5600 s cílovými úrovněmi 15,4800 a 15,4300 při rozšíření.

### Alternativní scénář

nad 15,5600, hledejte další pohyb vzhůru s cílovými úrovněmi 15,6100 a 15,6500.

### Technický komentář

RSI má smíšené až medvědí chování.



**Dále vzhůru.**



**Pivotní bod:** 52,05

### Naše preference

dLOUHÉ pozice při 52,69 s cílovými úrovněmi 53,30 a 53,80.

### Alternativní scénář

pod 52,05, hledejte další pohyb dolů s cílovými úrovněmi 51,65 a 51,05.

### Technický komentář

RSI svědčí ve prospěch dalšího postupu.

## UPOZORNĚNÍ

Præs veøkerou snahu zajistit, aby citované údaje a analyzovaná data, z nichž tento dokument vychází, byly spolehlivé, není možné garantovat jejich správnost a spoleènost Swissquote Bank ani její dceøinè spoleènosti neodpovídají za pøípadné chyby nebo opominutí, ani za správnost, celistvost nebo spolehlivost uvádèných informací. Tento dokument nezakládá podstatou doporuèení pro prodej a/nebo nákup jakýchkoli finanèních produktù a nelze jej považovat za návrh a/nebo nabídku ke vstupu do jakékoli transakce. Tento materiál je ekonomickou analýzou a není mínèn jako investiční doporuèení, návrh na obchod s cennými papíry nebo jakoukoli jinou investicí.

Každá investice zahrnuje určitou míru rizika, ale riziko ztráty pøi obchodování na mimoburzovních finanèních trzích (Forex) je podstatné. Pokud uvažujete o obchodování na těchto trzích, měli byste si být tohoto rizika vědomi, abyste se pøed investováním dokázali kvalifikovanè rozhodnout. Předkládaný materiál nemá sloužit jako obchodní doporuèení nebo strategie. Swissquote Bank se snaží pracovat se spolehlivými a ucelenými informacemi, ale netvrdíme, že jsou zcela pøesné a kompletní. Není naší povinností informovat vás, pokud se názory nebo údaje uvádènè v tomto materiálu mèní. Ceny uvádènè v této analýze slouží jen jako orientaèní informace a nepøedstavují odhadovanou cenu cenných papírù nebo jiných finanèních instrumentù.

Tuto analýzu lze distribuovat jen za podmínek povolených platnou legislativou. Nic v této analýze nezakládá tvrzení, že kterákoli z obchodních strategií nebo doporuèení odpovídají individuálním podmínkám pøijemce a nejsou ani jinak mínèn jako osobní doporuèení. Tato analýza je zveøejněna výhradně k informaèním účelùm, nejedná se o reklamu a není míněna jako návod nebo nabídka ke koupi nebo prodeji jakýchkoli cenných papírù nebo jiných finanèních instrumentù v rámci jakékoli jurisdikce..

V souvislosti se spolehlivostí, úplností nebo pøesností informací uvádèných v tomto materiálu se neposkytují žádné záruky, s výjimkou informací týkajících se Swissquote Bank, jejich dceøiných spoleèností a poboèek. Totéž se týká informací a pøehledu o cenných papírech, trzích nebo vývoji uvádèném v analýze. Swissquote Bank nezaručuje investorùm zisk, nebude se podílet na zisku a nepřijímá zodpovědnost za pøípadné ztráty. Investice zahrnují riziko a investoøi by měli svá rozhodnutí èinit prozíravè a uvážlivè. Pøijemci této analýzy by ji v žádném pøípadè neměli zaměňovat za uplatnění vlastního rozhodnutí. Všechny názory vyjádřenè v této analýze slouží výhradně k informaèním účelùm, je možné je bez upozornění změnit a mohou se lišit od názorù jiných souèástí Swissquote Bank nebo s nimi být v rozporu, pokud se liší v pøedpokladech a kritériích. Swissquote Bank neruèí a nezodpovídá za žádné transakce, výsledky, zisky nebo ztráty vzniklé na základè této analýzy nebo jejích částí.

Analytický tým uvádí, aktualizuje nebo stahuje zprávy výhradně podle uvážení Strategy Desk Swissquote Bank. Předkládaná analýza vychází z mnoha pøedpokladù. Různé pøedpoklady a východiska mohou vést k odlišným závěrùm. Analytici zodpovědní za pøípravu tohoto materiálu mohou èerpat podklady od pracovníkù trading desk, sales a dalších oddělení za účelem shromáždění, syntézy a interpretace informací o dění na trzích. Swissquote Bank není povinna aktualizovat informace obsažené v analýze a nezodpovídá za žádné dùsledky, zisky nebo ztráty ACvycházející z těchto informací jako celku nebo jejich částí.

Swisquote Bank výslovnè zakazuje jakoukoli redistribuci tohoto materiálu jako celku nebo jeho částí bez písemného souhlasu Swissquote Bank a nepřijímá žádnou odpovědnost za jakékoli jednání třetích stran konané v tomto ohledu. © Swissquote Bank 2014. Všechna práva vyhrazena.

## TRADING CENTRAL TERMS & CONDITIONS

The information provided does not constitute, in any way, a solicitation or inducement to buy or sell securities and similar products. Comments and analysis reflect the views of TRADING CENTRAL at any given time and are subject to change at any time. Moreover, they can not constitute a commitment or guarantee on the part of TRADING CENTRAL. The recipient acknowledges and agrees that by their very nature any investment in a financial instrument is of a random nature and therefore any such investment constitutes a risky investment for which the recipient is solely responsible. It is specified that the past performance of a financial product does not prejudice in any way their future performance. The foreign exchange market and financial derivatives such as futures, CFDs (Contracts for Difference), warrants, turbos or certificates involve a high degree of risk. They require a good level of financial knowledge and experience. TRADING CENTRAL recommends the consultation of a financial professional who would have a perfect knowledge of the financial and patrimonial situation of the recipient of this message and would be able to verify that the financial products mentioned are adapted to the said situation and the financial objectives pursued. TRADING CENTRAL recommends reading the "risk factors" section of the prospectus for any financial product mentioned.

Head of Research at TRADING CENTRAL: Rémy GAUSSENS

TRADING CENTRAL is governed by the code of conduct of the association ANACOFI-CIF, association approved by the Financial Markets Authority and registered with ORIAS under number 17005458. In the United States, TRADING CENTRAL AMERICAS, INC. is a Registered Investment Adviser (RIA) with the U.S. Securities and Exchange Commission (SEC) under IARD/CRD number 801-67210. Services are provided in the United States by TRADING Central Americas, Inc. TRADING Central will provide a copy of its most recent written disclosure statement without charge upon written request. Notwithstanding the foregoing paragraphs, nothing herein shall constitute a waiver or limitation of any U.S. person's rights under relevant U.S. federal or state laws. In Asia, TRADING CENTRAL ASIA LTD has received a license (number AW1815) from the Hong Kong-based Securities and Futures Commission (SFC) to conduct "Type 4" and "Type 5" regulated activities (Advising on Securities and Futures).

TRADING CENTRAL recommends that you read the legal and regulatory information and warnings about the information provided by visiting the following link: [https://tradingcentral.com/media/1271/terms\\_of\\_use\\_web\\_sites\\_en.pdf](https://tradingcentral.com/media/1271/terms_of_use_web_sites_en.pdf)