

Denní Technická Analýza

16/08/2018



Směřovat k 1,1400.



Pivotní bod: 1,1330

Naše preference

dlouhé pozice nad 1,1330 s cílovými úrovněmi 1,1400 a 1,1430 při rozšíření.

Alternativní scénář

pod 1,1330, hledejte další pohyb dolů s cílovými úrovněmi 1,1300 a 1,1270.

Technický komentář

RSI naznačuje rostoucí větev.



Otočení nahoru.



Pivotní bod: 1,2685

Naše preference

dlouhé pozice nad 1,2685 s cílovými úrovněmi 1,2735 a 1,2765 při rozšíření.

Alternativní scénář

pod 1,2685, hledejte další pohyb dolů s cílovými úrovněmi 1,2665 a 1,2640.

Technický komentář

RSI naznačuje rostoucí větev.



Převažuje posun vzhůru.



Pivotní bod: 110,45

Naše preference

dlouhé pozice nad 110,45 s cílovými úrovněmi 110,95 a 111,20 při rozšíření.

Alternativní scénář

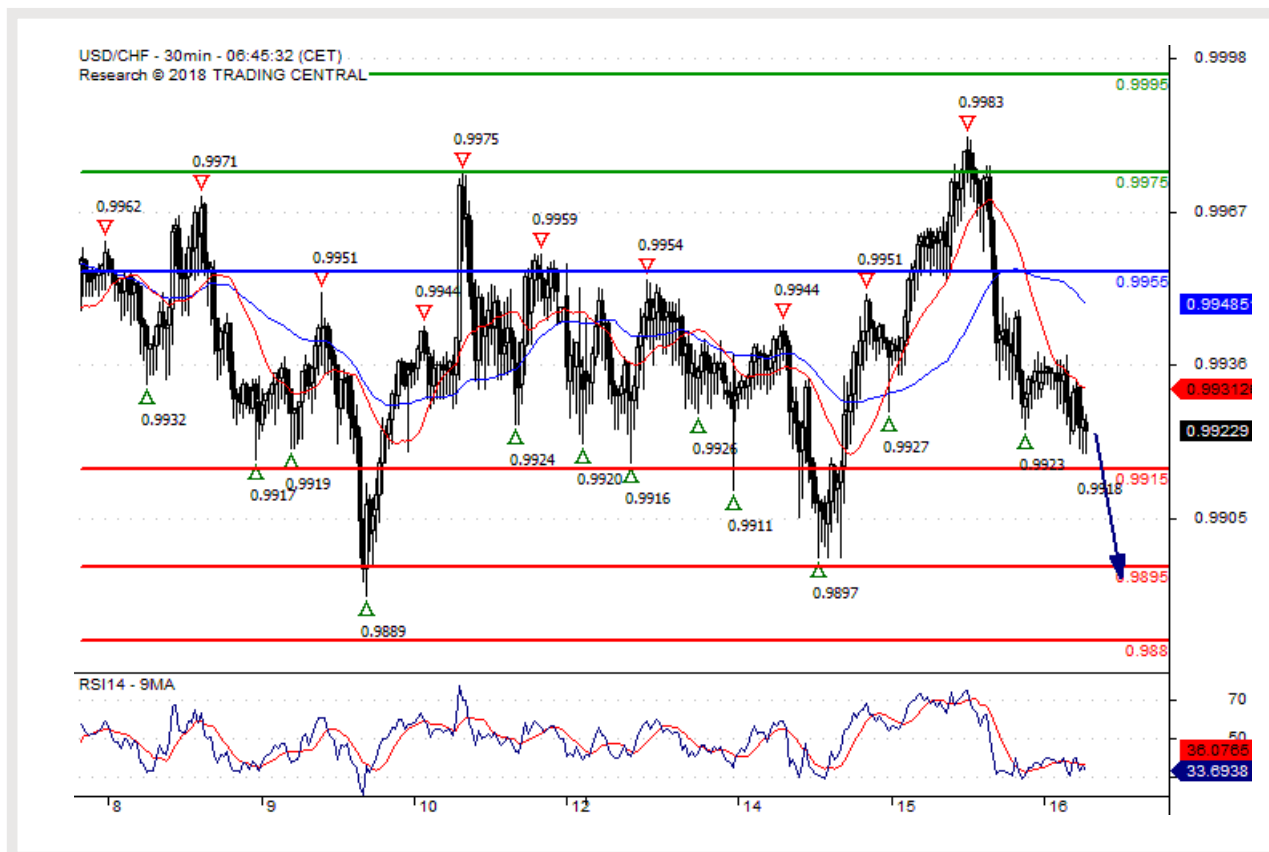
pod 110,45, hledejte další pohyb dolů s cílovými úrovněmi 110,15 a 109,90.

Technický komentář

RSI má býčí trend a vyžaduje další posun vzhůru.



Pod tlakem.



Pivotní bod: 0,9955

Naše preference

krátké pozice pod 0,9955 s cílovými úrovněmi 0,9915 a 0,9895 při rozšíření.

Alternativní scénář

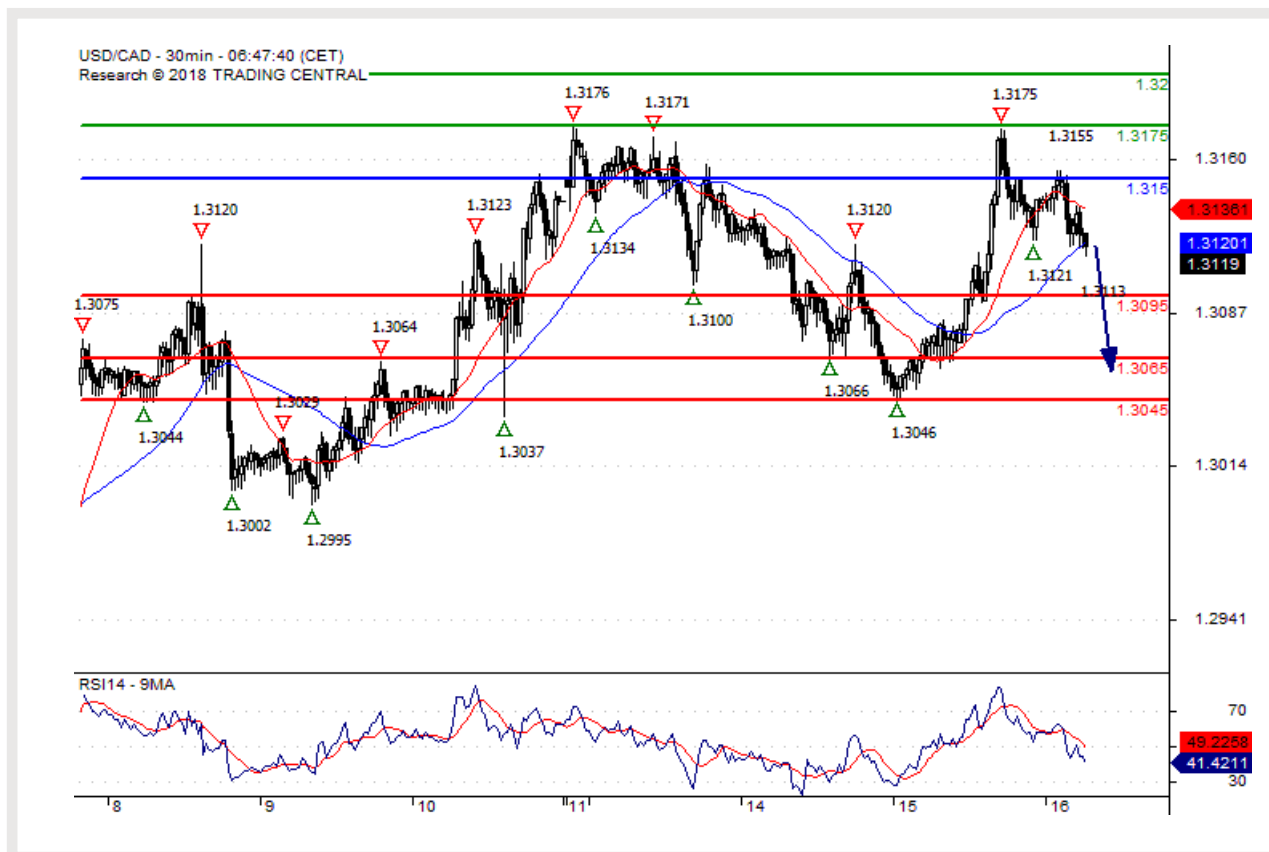
nad 0,9955, hledejte další pohyb vzhůru s cílovými úrovněmi 0,9975 a 0,9995.

Technický komentář

pokud je rezistence na úrovni 0,9955, očekávejte nárazovité cenové pohyby s náchylností k medvědímu trendu.



Otočení dolů.



Pivotní bod: 1,3150

Naše preference

krátké pozice pod 1,3150 s cílovými úrovněmi 1,3095 a 1,3065 při rozšíření.

Alternativní scénář

nad 1,3150, hledejte další pohyb vzhůru s cílovými úrovněmi 1,3175 a 1,3200.

Technický komentář

RSI má špatné nasměrování.



Cíl 0,7290.



Pivotní bod: 0,7225

Naše preference

dlouhé pozice nad 0,7225 s cílovými úrovněmi 0,7290 a 0,7320 při rozšíření.

Alternativní scénář

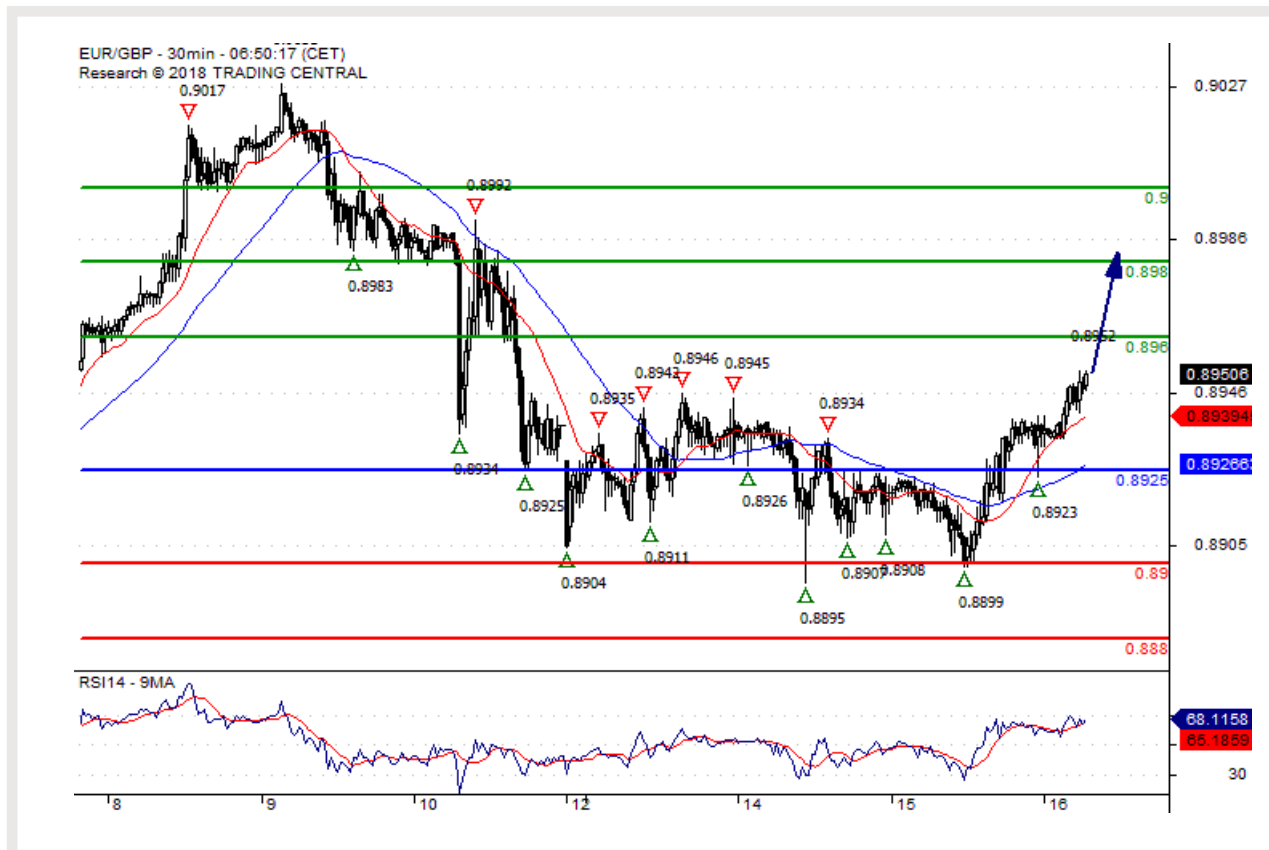
pod 0,7225, hledejte další pohyb dolů s cílovými úrovněmi 0,7200 a 0,7180.

Technický komentář

RSI je podporován rostoucí trendovou linií.



Další postup.



Pivovní bod: 0,8925

Naše preference

dlouhé pozice nad 0,8925 s cílovými úrovněmi 0,8960 a 0,8980 při rozšíření.

Alternativní scénář

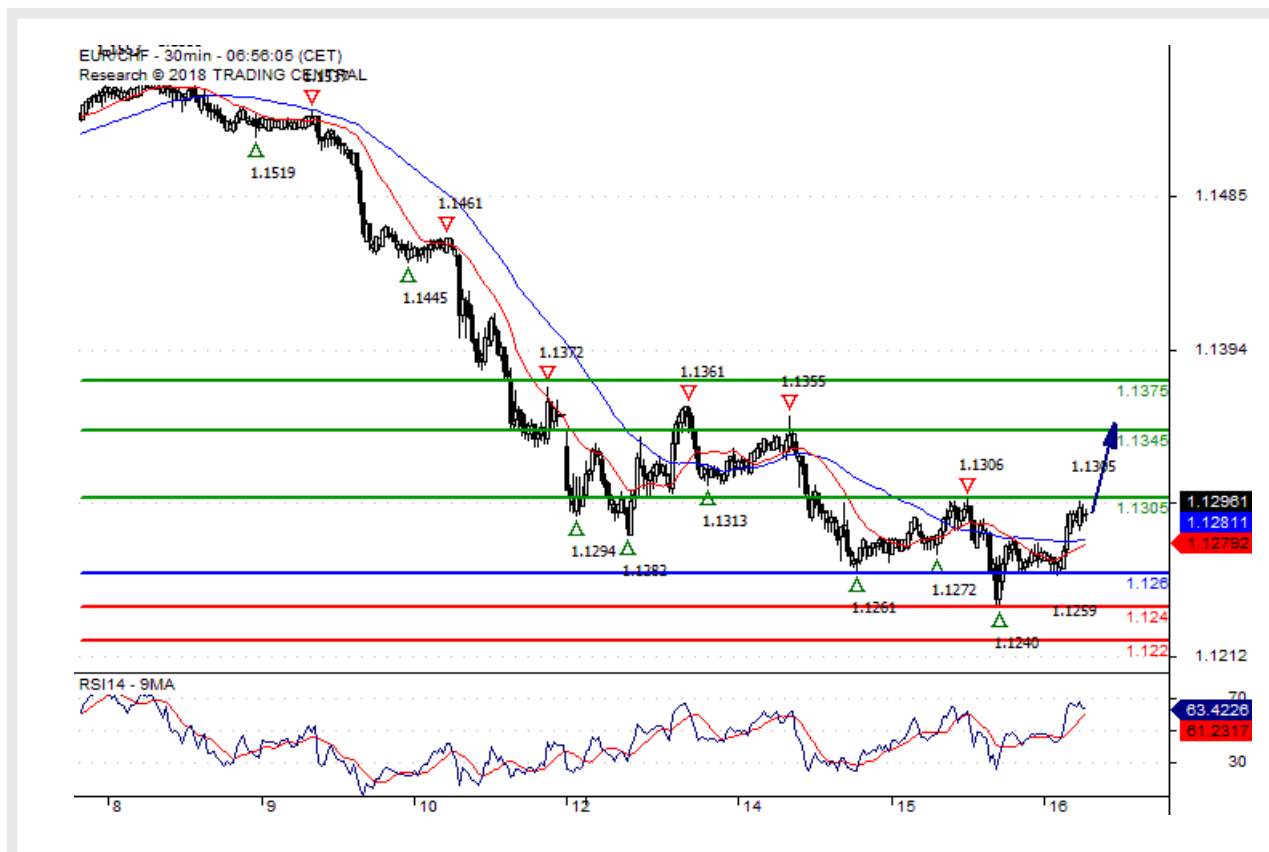
pod 0,8925, hledejte další pohyb dolů s cílovými úrovněmi 0,8900 a 0,8880.

Technický komentář

RSI svědčí ve prospěch dalšího posunu vzhůru.



Cíl 1,1305.



Pivotní bod: 1,1260

Naše preference

dlouhé pozice nad 1,1260 s cílovými úrovněmi 1,1305 a 1,1345 při rozšíření.

Alternativní scénář

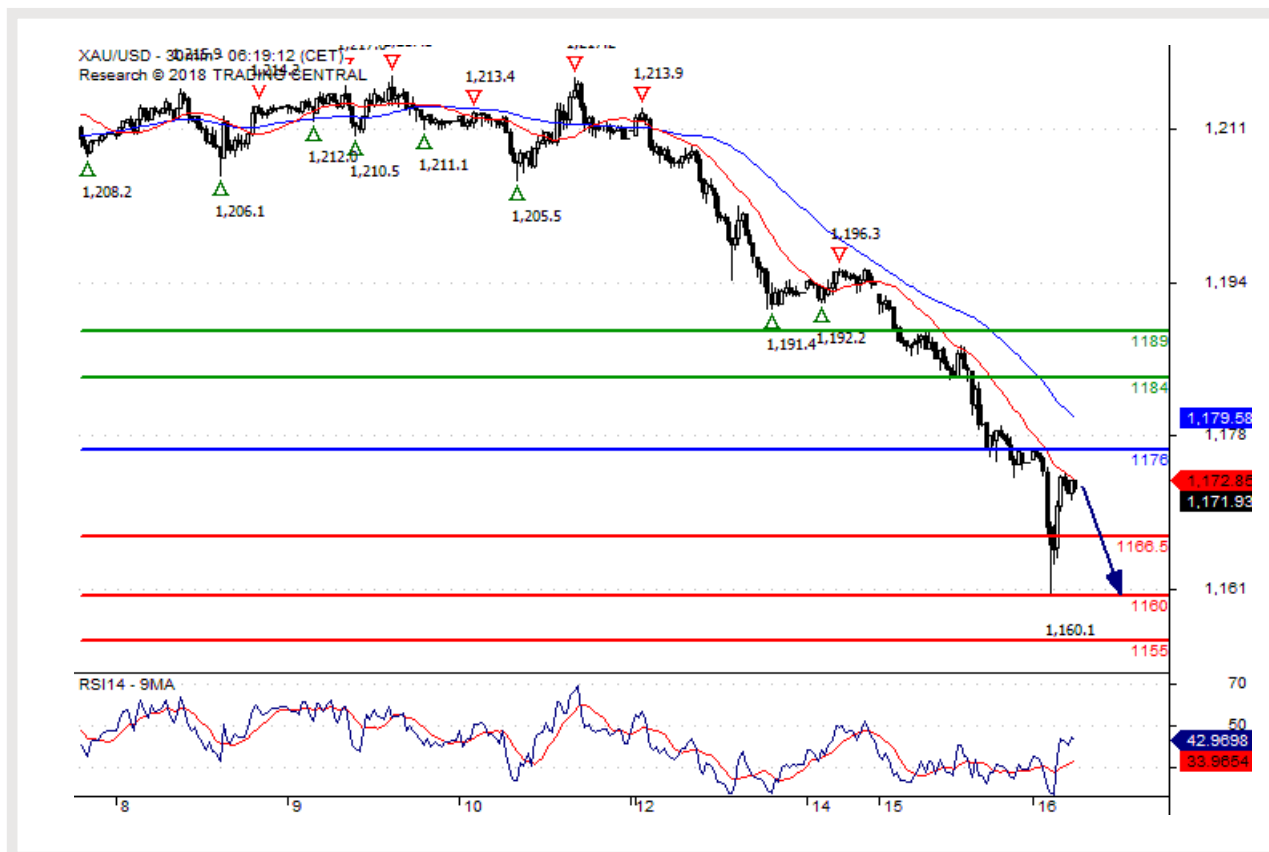
pod 1,1260, hledejte další pohyb dolů s cílovými úrovněmi 1,1240 a 1,1220.

Technický komentář

RSI má býčí trend a vyžaduje další posun vzhůru.



Klíčová rezistence ST při 1176,00.



Pivovní bod: 1176,00

Naše preference

krátké pozice pod 1176,00 s cílovými úrovněmi 1166,50 a 1160,00 při rozšíření.

Alternativní scénář

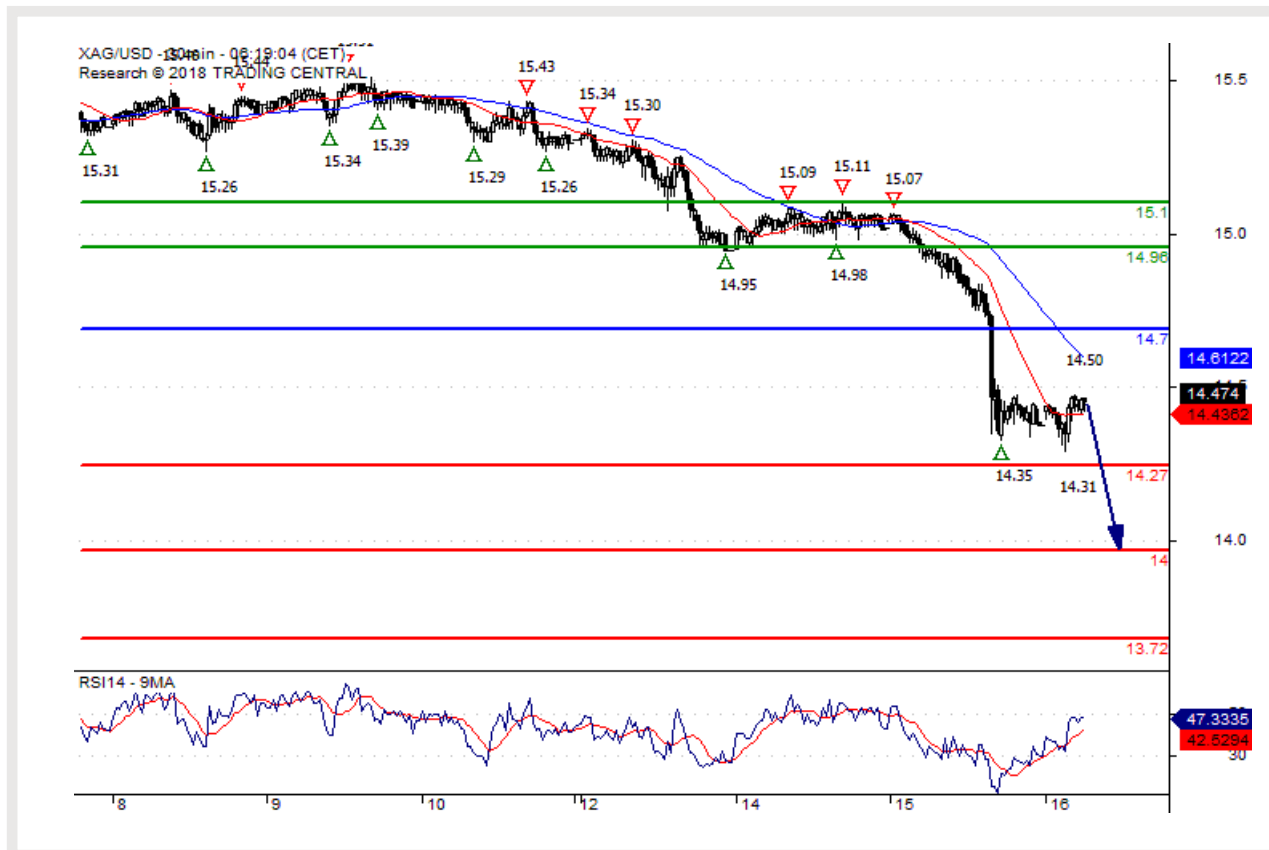
nad 1176,00, hledejte další pohyb vzhůru s cílovými úrovněmi 1184,00 a 1189,00.

Technický komentář

RSI má smíšené až medvědí chování.



Pod tlakem.



Pivotní bod: 14,7000

Naše preference

krátké pozice pod 14,7000 s cílovými úrovněmi 14,2700 a 14,0000 při rozšíření.

Alternativní scénář

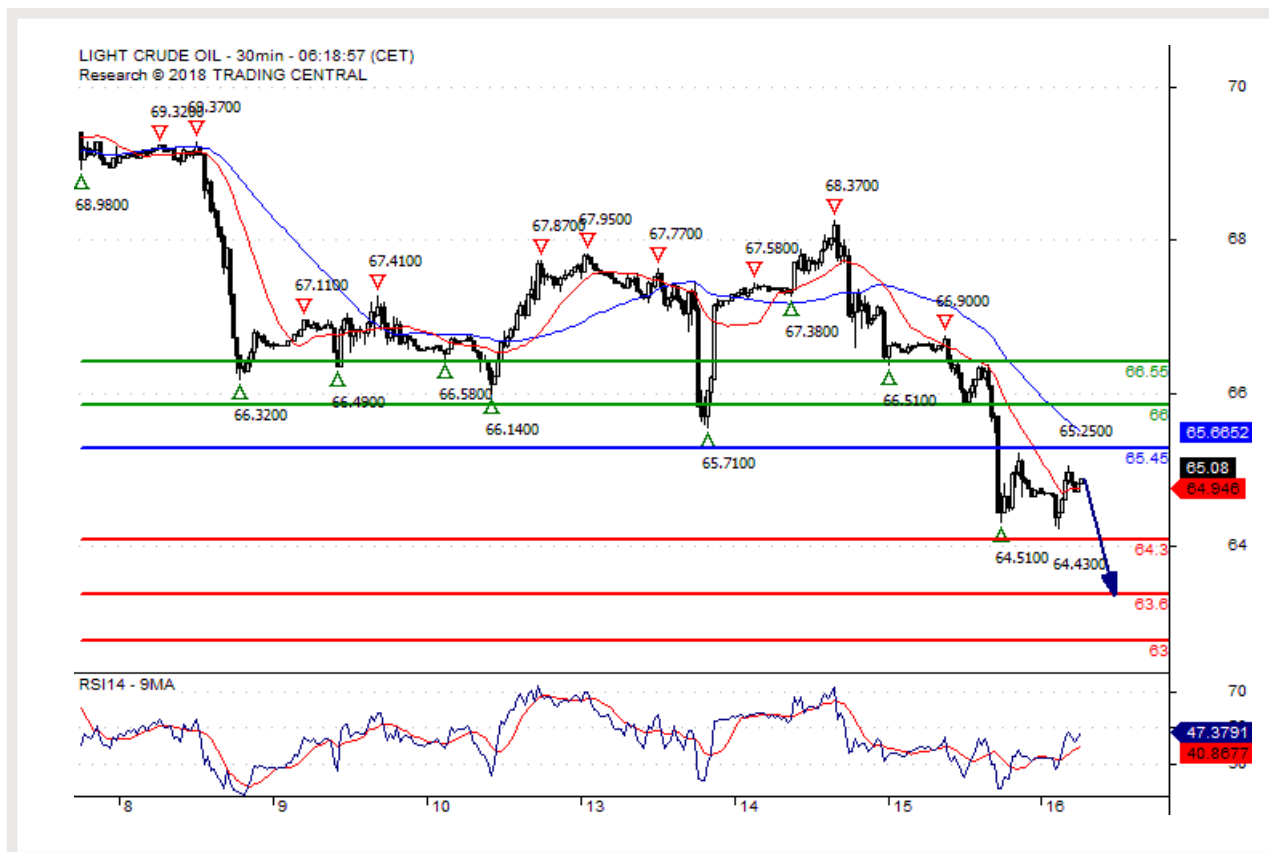
nad 14,7000, hledejte další pohyb vzhůru s cílovými úrovněmi 14,9600 a 15,1000.

Technický komentář

RSI má smíšené až medvědí chování.



Směřovat k 63,60.



Pivovní bod: 65,45

Naše preference

krátké pozice pod 65,45 s cílovými úrovněmi 64,30 a 63,60 při rozšíření.

Alternativní scénář

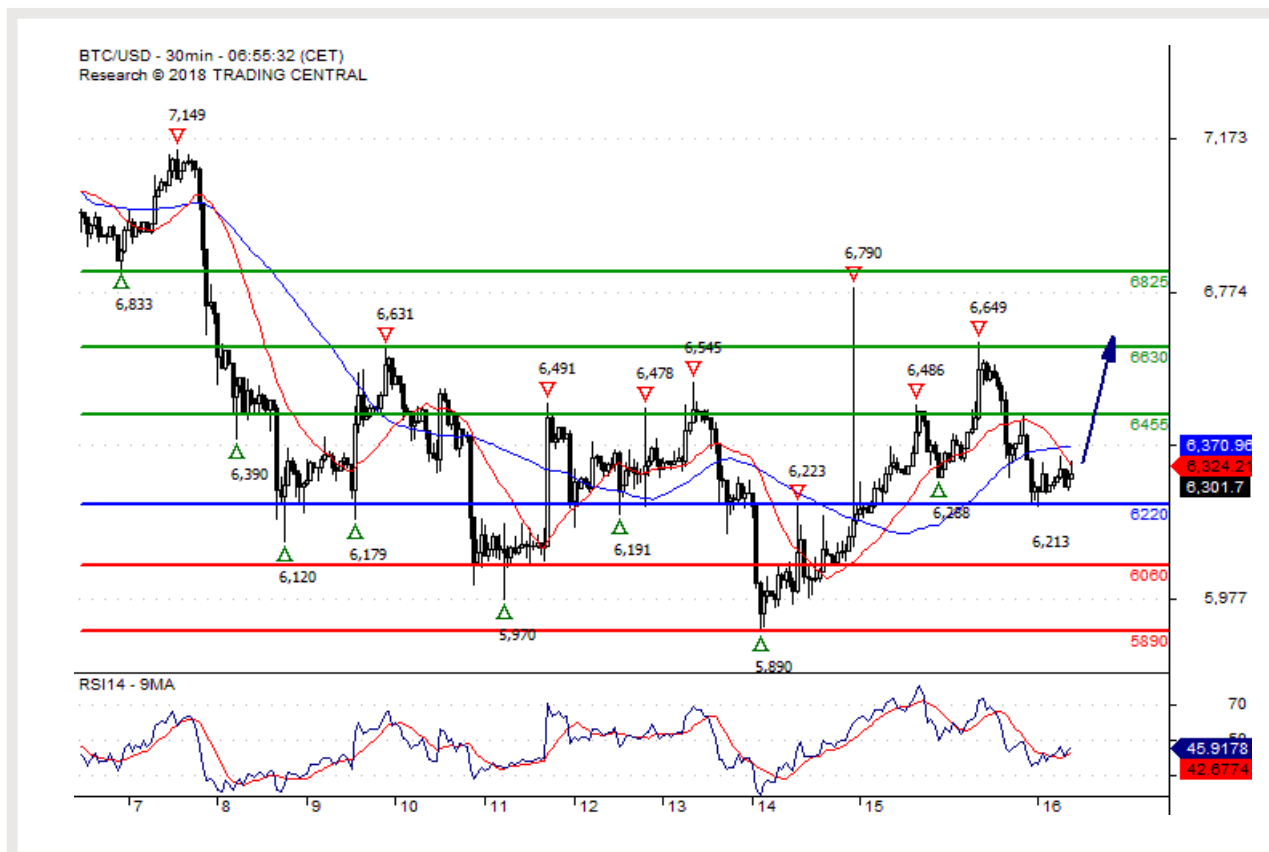
nad 65,45, hledejte další pohyb vzhůru s cílovými úrovněmi 66,00 a 66,55.

Technický komentář

RSI má smíšené až medvědí chování.



Varování.



Pivotní bod: 6220

Naše preference

dlouhé pozice nad 6220 s cílovými úrovněmi 6455 a 6630 při rozšíření.

Alternativní scénář

pod 6220, hledejte další pohyb dolů s cílovými úrovněmi 6060 a 5890.

Technický komentář

vytvořila se základna podpory na 6220 a umožnila dočasnou stabilizaci.

UPOZORNĚNÍ

Præs veøkerou snahu zajistit, aby citované údaje a analyzovaná data, z nichž tento dokument vychází, byly spolehlivé, není možné garantovat jejich správnost a spoleènost Swissquote Bank ani její dceøinè spoleènosti neodpovídají za případné chyby nebo opominutí, ani za správnost, celistvost nebo spolehlivost uvádèných informací. Tento dokument nezakládá podstatou doporuèení pro prodej a/nebo nákup jakýchkoli finanèních produktů a nelze jej považovat za návrh a/nebo nabídku ke vstupu do jakékoli transakce. Tento materiál je ekonomickou analýzou a není mínèn jako investiční doporuèení, návrh na obchod s cennými papíry nebo jakoukoli jinou investicí.

Každá investice zahrnuje určitou míru rizika, ale riziko ztráty při obchodování na mimoburzovních finanèních trzích (Forex) je podstatné. Pokud uvažujete o obchodování na těchto trzích, měli byste si být tohoto rizika vědomi, abyste se před investováním dokázali kvalifikovanè rozhodnout. Předkládaný materiál nemá sloužit jako obchodní doporuèení nebo strategie. Swissquote Bank se snaží pracovat se spolehlivými a ucelenými informacemi, ale netvrdíme, že jsou zcela přesné a kompletní. Není naší povinností informovat vás, pokud se názory nebo údaje uvádènè v tomto materiálu mèní. Ceny uvádènè v této analýze slouží jen jako orientaèní informace a nepředstavují odhadovanou cenu cenných papírů nebo jiných finanèních instrumentů.

Tuto analýzu lze distribuovat jen za podmínek povolených platnou legislativou. Nic v této analýze nezakládá tvrzení, že kterákoli z obchodních strategií nebo doporuèení odpovídají individuálním podmínkám příjemce a nejsou ani jinak mínèn jako osobní doporuèení. Tato analýza je zveøejněna výhradně k informaèním účelům, nejedná se o reklamu a není míněna jako návod nebo nabídka ke koupi nebo prodeji jakýchkoli cenných papírů nebo jiných finanèních instrumentů v rámci jakékoli jurisdikce..

V souvislosti se spolehlivostí, úplností nebo přesností informací uvádèných v tomto materiálu se neposkytují žádné záruky, s výjimkou informací týkajících se Swissquote Bank, jejich dceøiných spoleèností a poboèek. Totéž se týká informací a přehledu o cenných papírech, trzích nebo vývoji uvádèném v analýze. Swissquote Bank nezaručuje investorům zisk, nebude se podílet na zisku a nepřijímá zodpovědnost za případné ztráty. Investice zahrnují riziko a investoøi by měli svá rozhodnutí èinit prozíravè a uvážlivè. Příjemci této analýzy by ji v žádném případě neměli zaměňovat za uplatnění vlastního rozhodnutí. Všechny názory vyjádřenè v této analýze slouží výhradně k informaèním účelům, je možné je bez upozornění změnit a mohou se lišit od názorů jiných souèástí Swissquote Bank nebo s nimi být v rozporu, pokud se liší v předpokladech a kritériích. Swissquote Bank neruèí a nezodpovídá za žádné transakce, výsledky, zisky nebo ztráty vzniklé na základě této analýzy nebo jejích částí.

Analytický tým uvádí, aktualizuje nebo stahuje zprávy výhradně podle uvážení Strategy Desk Swissquote Bank. Předkládaná analýza vychází z mnoha předpokladů. Různé předpoklady a východiska mohou vést k odlišným závěrům. Analytici zodpovědní za přípravu tohoto materiálu mohou èerpat podklady od pracovníků trading desk, sales a dalších oddělení za účelem shromáždění, syntézy a interpretace informací o dění na trzích. Swissquote Bank není povinna aktualizovat informace obsažené v analýze a nezodpovídá za žádné důsledky, zisky nebo ztráty ACvycházející z těchto informací jako celku nebo jejich částí.

Swissquote Bank výslovnè zakazuje jakoukoli redistribuci tohoto materiálu jako celku nebo jeho částí bez písemného souhlasu Swissquote Bank a nepřijímá žádnou odpovědnost za jakékoli jednání třetích stran konané v tomto ohledu. © Swissquote Bank 2014. Všechna práva vyhrazena.

TRADING CENTRAL TERMS & CONDITIONS

The information provided does not constitute, in any way, a solicitation or inducement to buy or sell securities and similar products. Comments and analysis reflect the views of TRADING CENTRAL at any given time and are subject to change at any time. Moreover, they can not constitute a commitment or guarantee on the part of TRADING CENTRAL. The recipient acknowledges and agrees that by their very nature any investment in a financial instrument is of a random nature and therefore any such investment constitutes a risky investment for which the recipient is solely responsible. It is specified that the past performance of a financial product does not prejudice in any way their future performance. The foreign exchange market and financial derivatives such as futures, CFDs (Contracts for Difference), warrants, turbos or certificates involve a high degree of risk. They require a good level of financial knowledge and experience. TRADING CENTRAL recommends the consultation of a financial professional who would have a perfect knowledge of the financial and patrimonial situation of the recipient of this message and would be able to verify that the financial products mentioned are adapted to the said situation and the financial objectives pursued. TRADING CENTRAL recommends reading the "risk factors" section of the prospectus for any financial product mentioned.

Head of Research at TRADING CENTRAL: Rémy GAUSSENS

TRADING CENTRAL is governed by the code of conduct of the association ANACOFI-CIF, association approved by the Financial Markets Authority and registered with ORIAS under number 17005458. In the United States, TRADING CENTRAL AMERICAS, INC. is a Registered Investment Adviser (RIA) with the U.S. Securities and Exchange Commission (SEC) under IARD/CRD number 801-67210. Services are provided in the United States by TRADING Central Americas, Inc. TRADING Central will provide a copy of its most recent written disclosure statement without charge upon written request. Notwithstanding the foregoing paragraphs, nothing herein shall constitute a waiver or limitation of any U.S. person's rights under relevant U.S. federal or state laws. In Asia, TRADING CENTRAL ASIA LTD has received a license (number AW1815) from the Hong Kong-based Securities and Futures Commission (SFC) to conduct "Type 4" and "Type 5" regulated activities (Advising on Securities and Futures).

TRADING CENTRAL recommends that you read the legal and regulatory information and warnings about the information provided by visiting the following link: https://tradingcentral.com/media/1271/terms_of_use_web_sites_en.pdf