

Denní Technická Analýza

15/04/2019



Převažuje posun vzhůru.



Pivovní bod: 1,1290

Naše preference

dlouhé pozice nad 1,1290 s cílovými úrovněmi 1,1325 a 1,1345 při rozšíření.

Alternativní scénář

pod 1,1290, hledejte další pohyb dolů s cílovými úrovněmi 1,1275 a 1,1260.

Technický komentář

RSI právě vstoupil do oblasti neutrality okolo 50 % a otáčí se směrem nahoru.



Pokračování odrazu zpět.



Pivovní bod: 1,3080

Naše preference

dlouhé pozice nad 1,3080 s cílovými úrovněmi 1,3110 a 1,3135 při rozšíření.

Alternativní scénář

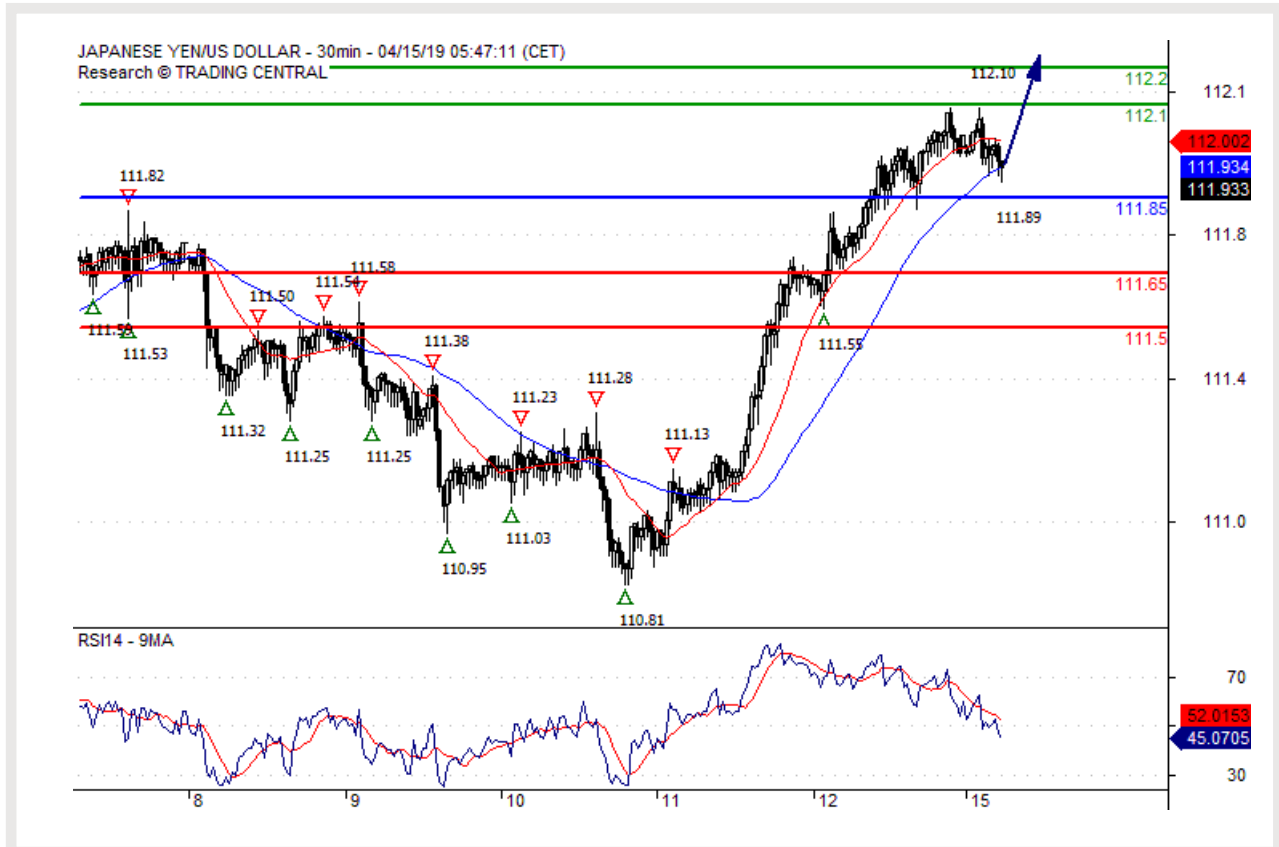
pod 1,3080, hledejte další pohyb dolů s cílovými úrovněmi 1,3065 a 1,3050.

Technický komentář

průlom nad 1,3080 je pozitivní signál, který otevřel cestu k 1,3110.



Předjímá se býčí trend nad 111,85.



Pivotní bod: 111,85

Naše preference

dlouhé pozice nad 111,85 s cílovými úrovněmi 112,10 a 112,20 při rozšíření.

Alternativní scénář

pod 111,85, hledejte další pohyb dolů s cílovými úrovněmi 111,65 a 111,50.

Technický komentář

i když nelze pokračující konsolidaci vyloučit, její rozsah by měl být omezený.



Předjímá se býčí trend nad 1,0010.



Pivotní bod: 1,0010

Naše preference

dlouhé pozice nad 1,0010 s cílovými úrovněmi 1,0030 a 1,0045 při rozšíření.

Alternativní scénář

pod 1,0010, hledejte další pohyb dolů s cílovými úrovněmi 0,9995 a 0,9980.

Technický komentář

i když nelze pokračující konsolidaci vyloučit, její rozsah by měl být omezený.



Pod tlakem.



Pivovní bod: 1,3340

Naše preference

krátké pozice pod 1,3340 s cílovými úrovněmi 1,3310 a 1,3290 při rozšíření.

Alternativní scénář

nad 1,3340, hledejte další pohyb vzhůru s cílovými úrovněmi 1,3355 a 1,3375.

Technický komentář

průlom pod 1,3310 by spustil propad směrem k 1,3290.



Nadále se předjímá býčí trend.



Pivovní bod: 0,7155

Naše preference

dlouhé pozice nad 0,7155 s cílovými úrovněmi 0,7190 a 0,7205 při rozšíření.

Alternativní scénář

pod 0,7155, hledejte další pohyb dolů s cílovými úrovněmi 0,7135 a 0,7115.

Technický komentář

RSI postrádá momentum k pohybu dolů.



Nadále se předjímá býčí trend.



Pivovní bod: 5,7550

Naše preference

dlouhé pozice nad 5,7550 s cílovými úrovněmi 5,7970 a 5,8230 při rozšíření.

Alternativní scénář

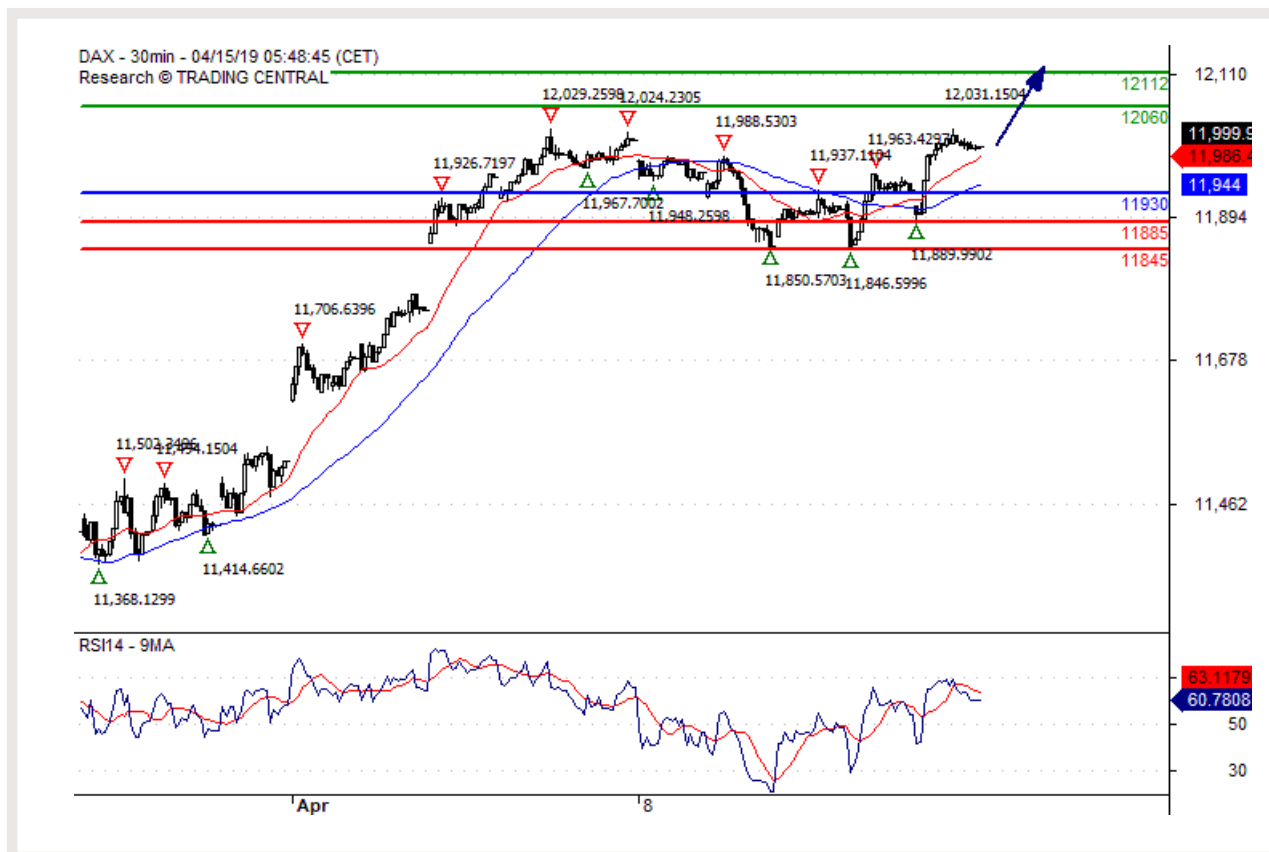
pod 5,7550, hledejte další pohyb dolů s cílovými úrovněmi 5,7290 a 5,7000.

Technický komentář

RSI postrádá momentum k pohybu dolů.



Předjíká se býčí trend nad 11930,00.



Pivovní bod: 11930,00

Naše preference

dlouhé pozice nad 11930,00 s cílovými úrovněmi 12060,00 a 12112,00 při rozšíření.

Alternativní scénář

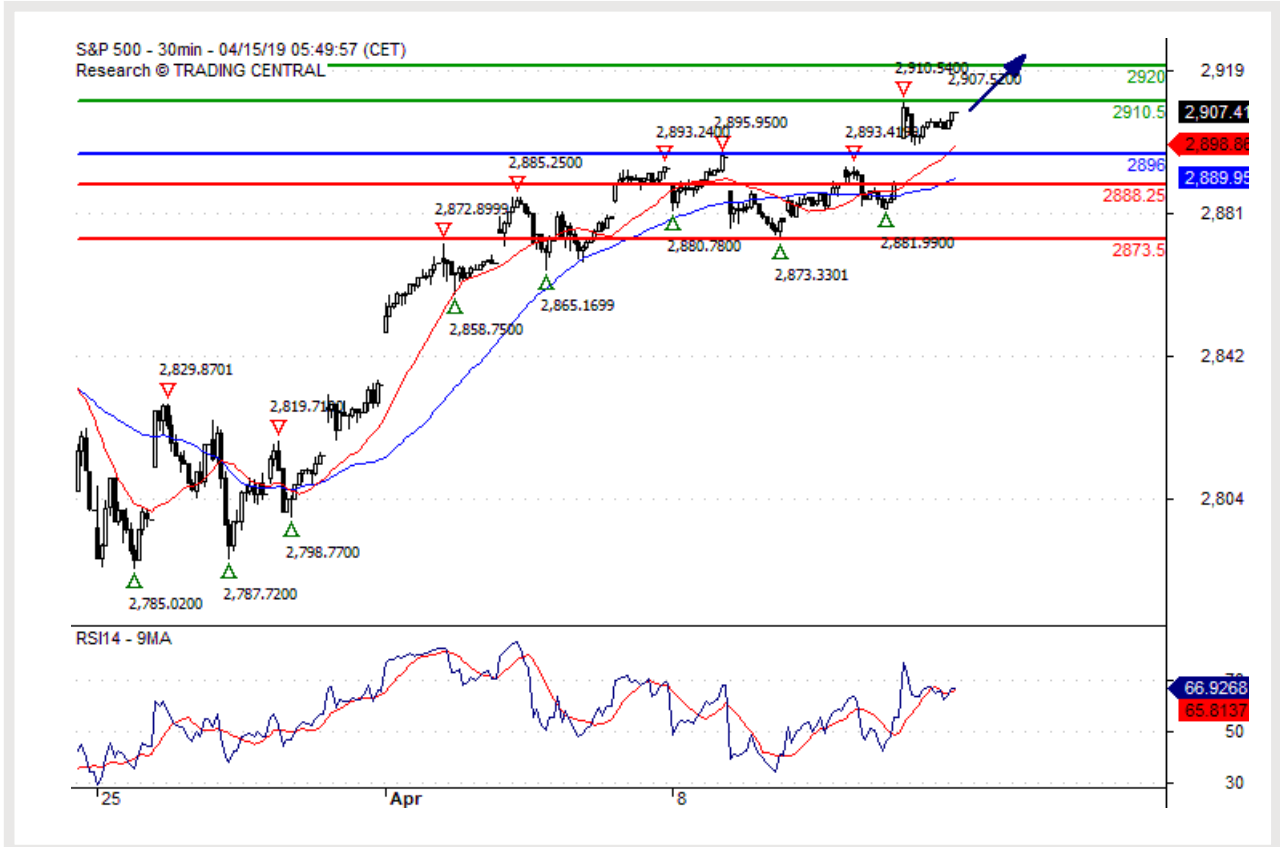
pod 11930,00, hledejte další pohyb dolů s cílovými úrovněmi 11885,00 a 11845,00.

Technický komentář

RSI svědčí ve prospěch dalšího postupu.



Další postup.



Pivovní bod: 2896,00

Naše preference

dlouhé pozice nad 2896,00 s cílovými úrovněmi 2910,50 a 2920,00 při rozšíření.

Alternativní scénář

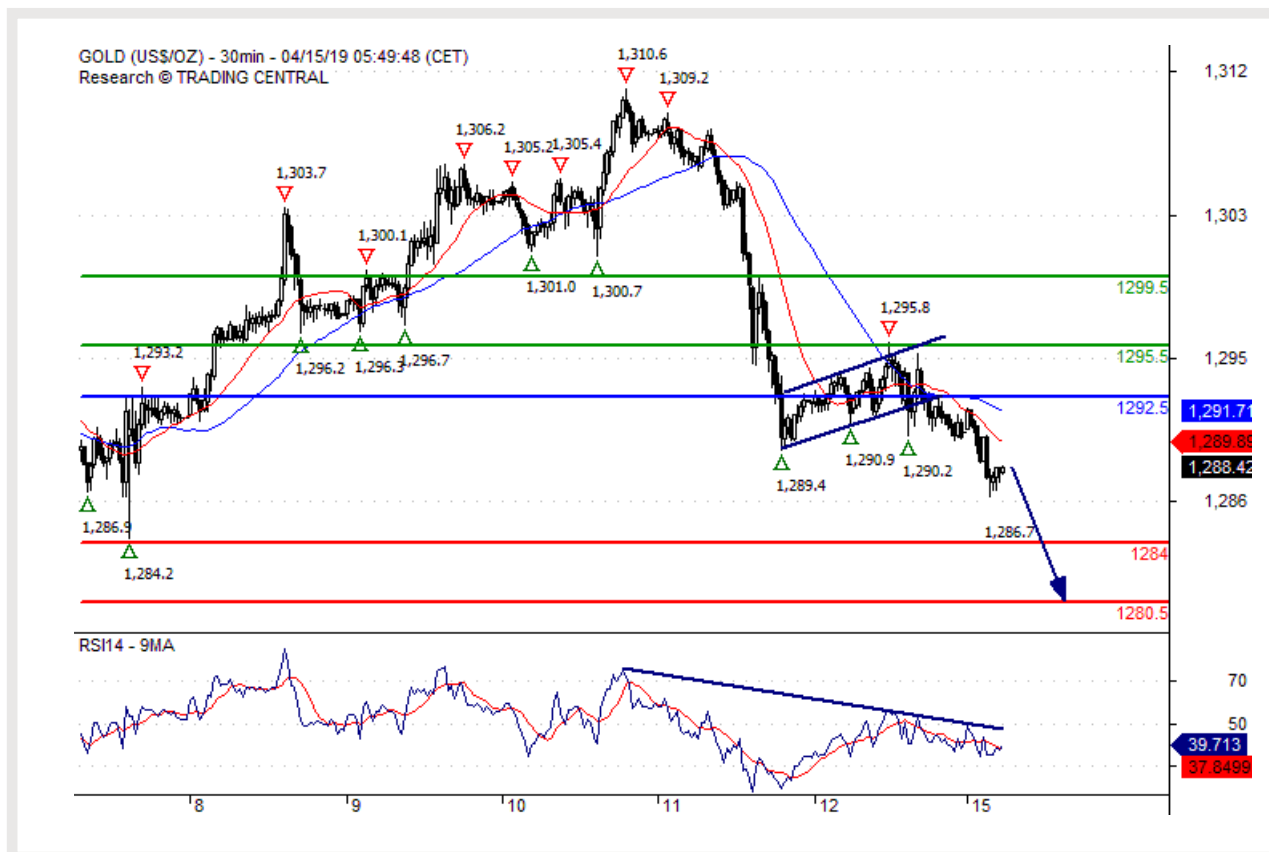
pod 2896,00, hledejte další pohyb dolů s cílovými úrovněmi 2888,25 a 2873,50.

Technický komentář

RSI svědčí ve prospěch dalšího posunu vzhůru.



Pod tlakem.



Pivovní bod: 1292,50

Naše preference

krátké pozice pod 1292,50 s cílovými úrovněmi 1284,00 a 1280,50 při rozšíření.

Alternativní scénář

nad 1292,50, hledejte další pohyb vzhůru s cílovými úrovněmi 1295,50 a 1299,50.

Technický komentář

RSI svědčí ve prospěch dalšího poklesu.



Pod tlakem.



Pivotní bod: 15,0300

Naše preference

krátké pozice pod 15,0300 s cílovými úrovněmi 14,8800 a 14,8000 při rozšíření.

Alternativní scénář

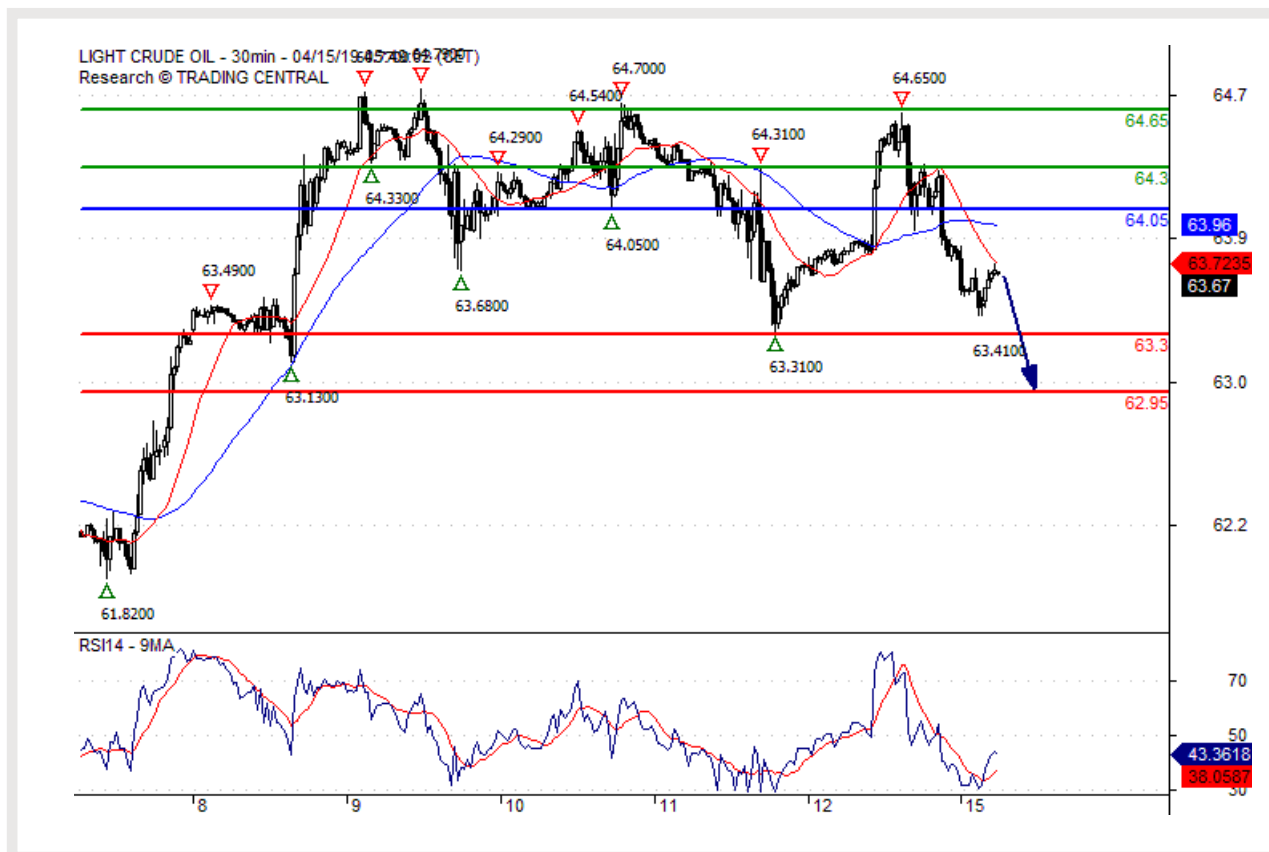
nad 15,0300, hledejte další pohyb vzhůru s cílovými úrovněmi 15,1000 a 15,1800.

Technický komentář

průlom pod 14,8800 by spustil propad směrem k 14,8000.



Konsolidace.



Pivotní bod: 64,05

Naše preference

krátké pozice pod 64,05 s cílovými úrovněmi 63,30 a 62,95 při rozšíření.

Alternativní scénář

nad 64,05, hledejte další pohyb vzhůru s cílovými úrovněmi 64,30 a 64,65.

Technický komentář

pokud je rezistence na úrovni 64,05, očekávejte návrat na 63,30.

UPOZORNĚNÍ

Præs veškerou snahu zajistit, aby citované údaje a analyzovaná data, z nichž tento dokument vychází, byly spolehlivé, není možné garantovat jejich správnost a společnost Swissquote Bank ani její dceřiné společnosti neodpovídají za případné chyby nebo opominutí, ani za správnost, celistvost nebo spolehlivost uváděných informací. Tento dokument nezakládá podstatou doporučení pro prodej a/nebo nákup jakýchkoli finančních produktů a nelze jej považovat za návrh a/nebo nabídku ke vstupu do jakékoli transakce. Tento materiál je ekonomickou analýzou a není míněn jako investiční doporučení, návrh na obchod s cennými papíry nebo jakoukoli jinou investici.

Každá investice zahrnuje určitou míru rizika, ale riziko ztráty při obchodování na mimoburzovních finančních trzích (Forex) je podstatné. Pokud uvažujete o obchodování na těchto trzích, měli byste si být tohoto rizika vědomi, abyste se před investováním dokázali kvalifikovaně rozhodnout. Předkládaný materiál nemá sloužit jako obchodní doporučení nebo strategie. Swissquote Bank se snaží pracovat se spolehlivými a ucelenými informacemi, ale netvrdíme, že jsou zcela přesné a kompletní. Není naší povinností informovat vás, pokud se názory nebo údaje uváděné v tomto materiálu mění. Ceny uváděné v této analýze slouží jen jako orientační informace a nepředstavují odhadovanou cenu cenných papírů nebo jiných finančních instrumentů.

Tuto analýzu lze distribuovat jen za podmínek povolených platnou legislativou. Nic v této analýze nezakládá tvrzení, že kterákoli z obchodních strategií nebo doporučení odpovídají individuálním podmínkám příjemce a nejsou ani jinak míněny jako osobní doporučení. Tato analýza je zveřejněna výhradně k informačním účelům, nejedná se o reklamu a není míněna jako návod nebo nabídka ke koupi nebo prodeji jakýchkoli cenných papírů nebo jiných finančních instrumentů v rámci jakékoli jurisdikce..

V souvislosti se spolehlivostí, úplností nebo přesností informací uváděných v tomto materiálu se neposkytují žádné záruky, s výjimkou informací týkajících se Swissquote Bank, jejich dceřiných společností a poboček. Totéž se týká informací a přehledu o cenných papírech, trzích nebo vývoji uváděném v analýze. Swissquote Bank nezaručuje investorům zisk, nebude se podílet na zisku a nepřijímá zodpovědnost za případné ztráty. Investice zahrnují riziko a investoři by měli svá rozhodnutí činit prozíravě a uvážlivě. Příjemci této analýzy by ji v žádném případě neměli zaměňovat za uplatnění vlastního rozhodnutí. Všechny názory vyjádřené v této analýze slouží výhradně k informačním účelům, je možné je bez upozornění změnit a mohou se lišit od názorů jiných součástí Swissquote Bank nebo s nimi být v rozporu, pokud se liší v předpokladech a kritériích. Swissquote Bank neručí a nezodpovídá za žádné transakce, výsledky, zisky nebo ztráty vzniklé na základě této analýzy nebo jejích částí.

Analytický tým uvádí, aktualizuje nebo stahuje zprávy výhradně podle uvážení Strategy Desk Swissquote Bank. Předkládaná analýza vychází z mnoha předpokladů. Různé předpoklady a východiska mohou vést k odlišným závěrům. Analytici zodpovědní za přípravu tohoto materiálu mohou čerpat podklady od pracovníků trading desk, sales a dalších oddělení za účelem shromáždění, syntézy a interpretace informací o dění na trzích. Swissquote Bank není povinna aktualizovat informace obsažené v analýze a nezodpovídá za žádné důsledky, zisky nebo ztráty ACvycházející z těchto informací jako celku nebo jejich částí.

Swissquote Bank výslovně zakazuje jakoukoli redistribuci tohoto materiálu jako celku nebo jeho částí bez písemného souhlasu Swissquote Bank a nepřijímá žádnou odpovědnost za jakékoli jednání třetích stran konané v tomto ohledu. © Swissquote Bank 2014. Všechna práva vyhrazena.

TRADING CENTRAL TERMS & CONDITIONS

The information provided does not constitute, in any way, a solicitation or inducement to buy or sell securities and similar products. Comments and analysis reflect the views of TRADING CENTRAL at any given time and are subject to change at any time. Moreover, they can not constitute a commitment or guarantee on the part of TRADING CENTRAL. The recipient acknowledges and agrees that by their very nature any investment in a financial instrument is of a random nature and therefore any such investment constitutes a risky investment for which the recipient is solely responsible. It is specified that the past performance of a financial product does not prejudice in any way their future performance. The foreign exchange market and financial derivatives such as futures, CFDs (Contracts for Difference), warrants, turbos or certificates involve a high degree of risk. They require a good level of financial knowledge and experience. TRADING CENTRAL recommends the consultation of a financial professional who would have a perfect knowledge of the financial and patrimonial situation of the recipient of this message and would be able to verify that the financial products mentioned are adapted to the said situation and the financial objectives pursued. TRADING CENTRAL recommends reading the "risk factors" section of the prospectus for any financial product mentioned.

Head of Research at TRADING CENTRAL: Rémy GAUSSENS

TRADING CENTRAL is governed by the code of conduct of the association ANACOFI-CIF, association approved by the Financial Markets Authority and registered with ORIAS under number 17005458. In the United States, TRADING CENTRAL AMERICAS, INC. is a Registered Investment Adviser (RIA) with the U.S. Securities and Exchange Commission (SEC) under IARD/CRD number 801-67210. Services are provided in the United States by TRADING Central Americas, Inc. TRADING Central will provide a copy of its most recent written disclosure statement without charge upon written request. Notwithstanding the foregoing paragraphs, nothing herein shall constitute a waiver or limitation of any U.S. person's rights under relevant U.S. federal or state laws. In Asia, TRADING CENTRAL ASIA LTD has received a license (number AW1815) from the Hong Kong-based Securities and Futures Commission (SFC) to conduct "Type 4" and "Type 5" regulated activities (Advising on Securities and Futures).

TRADING CENTRAL recommends that you read the legal and regulatory information and warnings about the information provided by visiting the following link: https://tradingcentral.com/media/1271/terms_of_use_web_sites_en.pdf