

Denní Technická Analýza

11/12/2018



Klíčová rezistence ST při 1,1380.



Pivovní bod: 1,1380

Naše preference

krátké pozice pod 1,1380 s cílovými úrovněmi 1,1350 a 1,1335 při rozšíření.

Alternativní scénář

nad 1,1380, hledejte další pohyb vzhůru s cílovými úrovněmi 1,1400 a 1,1425.

Technický komentář

i když nelze pokračující zpětný odraz vyloučit, jeho rozsah by měl být omezený.



Klíčová rezistence ST při 1,2600.



Pivovní bod: 1,2600

Naše preference

krátké pozice pod 1,2600 s cílovými úrovněmi 1,2540 a 1,2505 při rozšíření.

Alternativní scénář

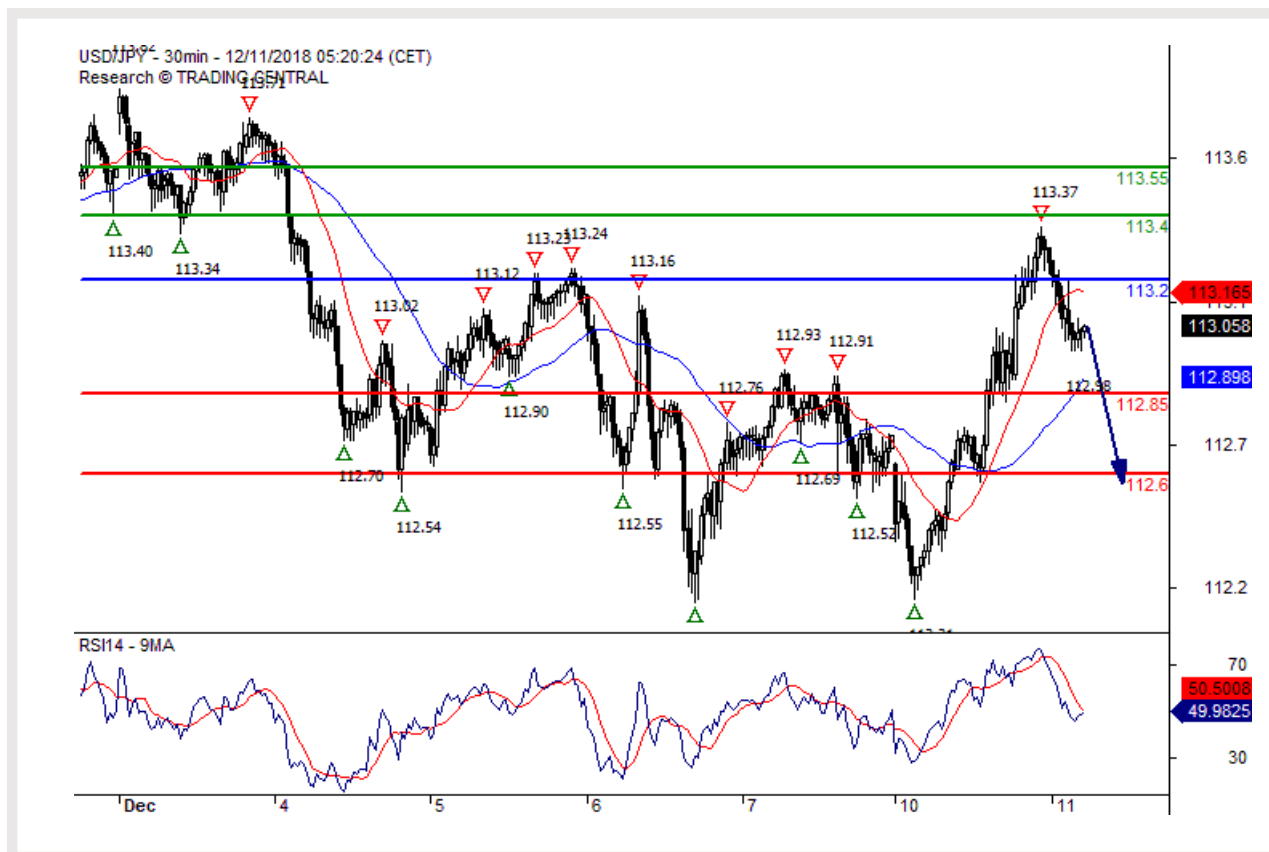
nad 1,2600, hledejte další pohyb vzhůru s cílovými úrovněmi 1,2650 a 1,2690.

Technický komentář

potenciál k pohybu vzhůru bude pravděpodobně omezen rezistencí na 1,2600.



Otočení dolů.



Pivovní bod: 113,20

Naše preference

krátké pozice pod 113,20 s cílovými úrovněmi 112,85 a 112,60 při rozšíření.

Alternativní scénář

nad 113,20, hledejte další pohyb vzhůru s cílovými úrovněmi 113,40 a 113,55.

Technický komentář

průlom pod 113,20 je negativní signál, který otevřel cestu k 112,85.



Předjímá se býčí trend nad 0,9880.



Pivotní bod: 0,9880

Naše preference

dlouhé pozice nad 0,9880 s cílovými úrovněmi 0,9905 a 0,9920 při rozšíření.

Alternativní scénář

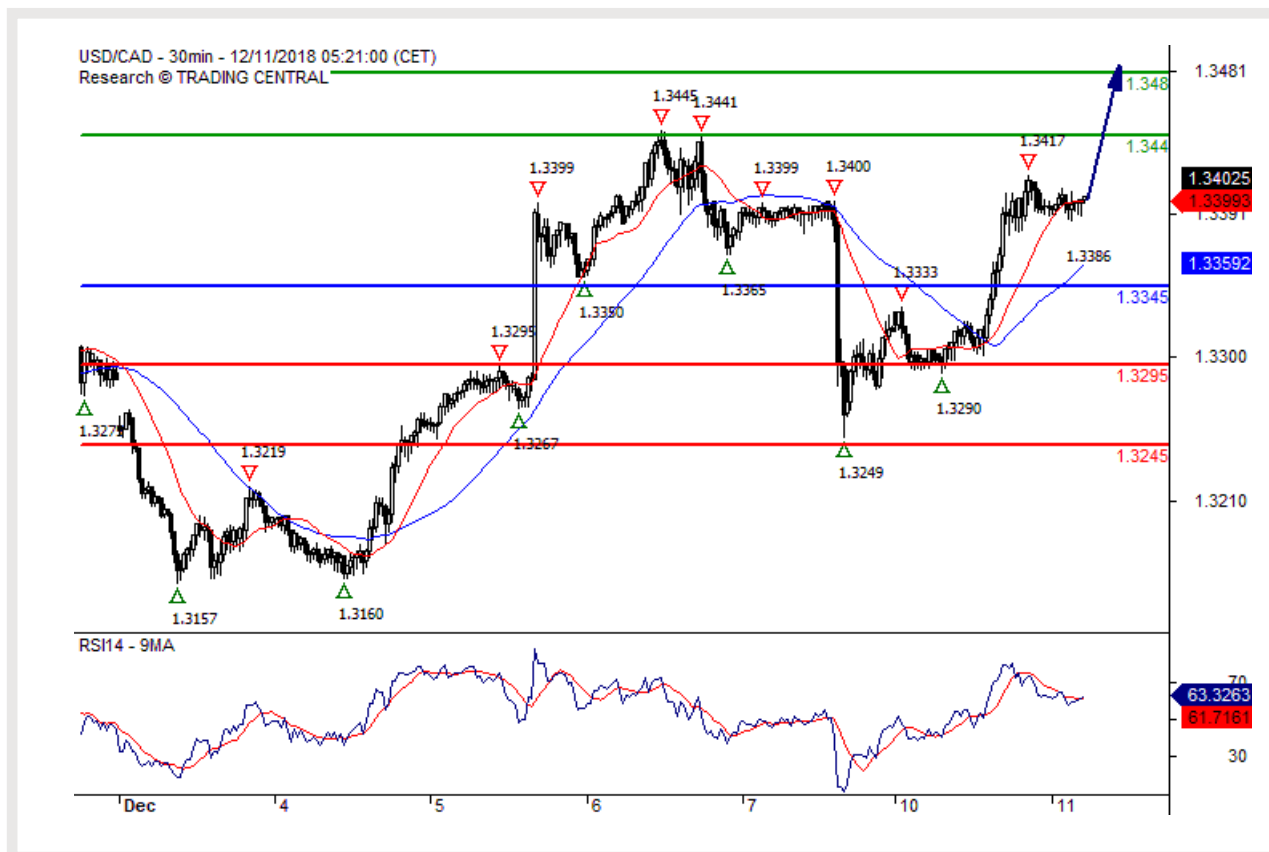
pod 0,9880, hledejte další pohyb dolů s cílovými úrovněmi 0,9865 a 0,9850.

Technický komentář

vytvořila se základna podpory na 0,9880 a umožnila dočasnou stabilizaci.



Cíl 1,3480.



Pivovní bod: 1,3345

Naše preference

dlouhé pozice nad 1,3345 s cílovými úrovněmi 1,3440 a 1,3480 při rozšíření.

Alternativní scénář

pod 1,3345, hledejte další pohyb dolů s cílovými úrovněmi 1,3295 a 1,3245.

Technický komentář

průlom nad 1,3345 je pozitivní signál, který otevřel cestu k 1,3440.



Klíčová rezistence ST při 0,7225.



Pivovní bod: 0,7225

Naše preference

krátké pozice pod 0,7225 s cílovými úrovněmi 0,7175 a 0,7140 při rozšíření.

Alternativní scénář

nad 0,7225, hledejte další pohyb vzhůru s cílovými úrovněmi 0,7245 a 0,7275.

Technický komentář

potenciál k pohybu vzhůru bude pravděpodobně omezen rezistencí na 0,7225.



Otočení nahoru.



Pivovní bod: 5,3050

Naše preference

dlouhé pozice nad 5,3050 s cílovými úrovněmi 5,3500 a 5,3750 při rozšíření.

Alternativní scénář

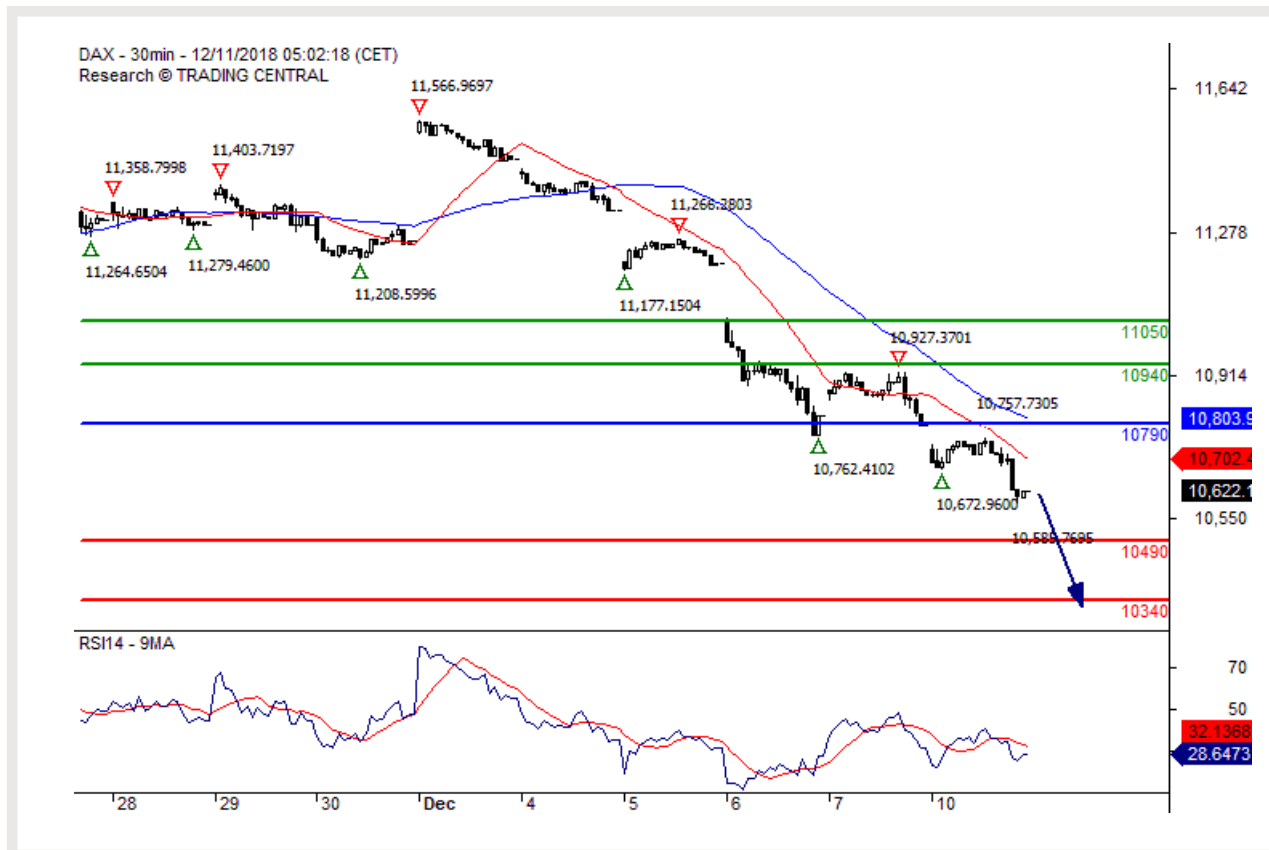
pod 5,3050, hledejte další pohyb dolů s cílovými úrovněmi 5,2680 a 5,2300.

Technický komentář

RSI postrádá momentum k pohybu dolů.



Převažuje posun dolů.



Pivotní bod: 10790,00

Naše preference

krátké pozice pod 10790,00 s cílovými úrovněmi 10490,00 a 10340,00 při rozšíření.

Alternativní scénář

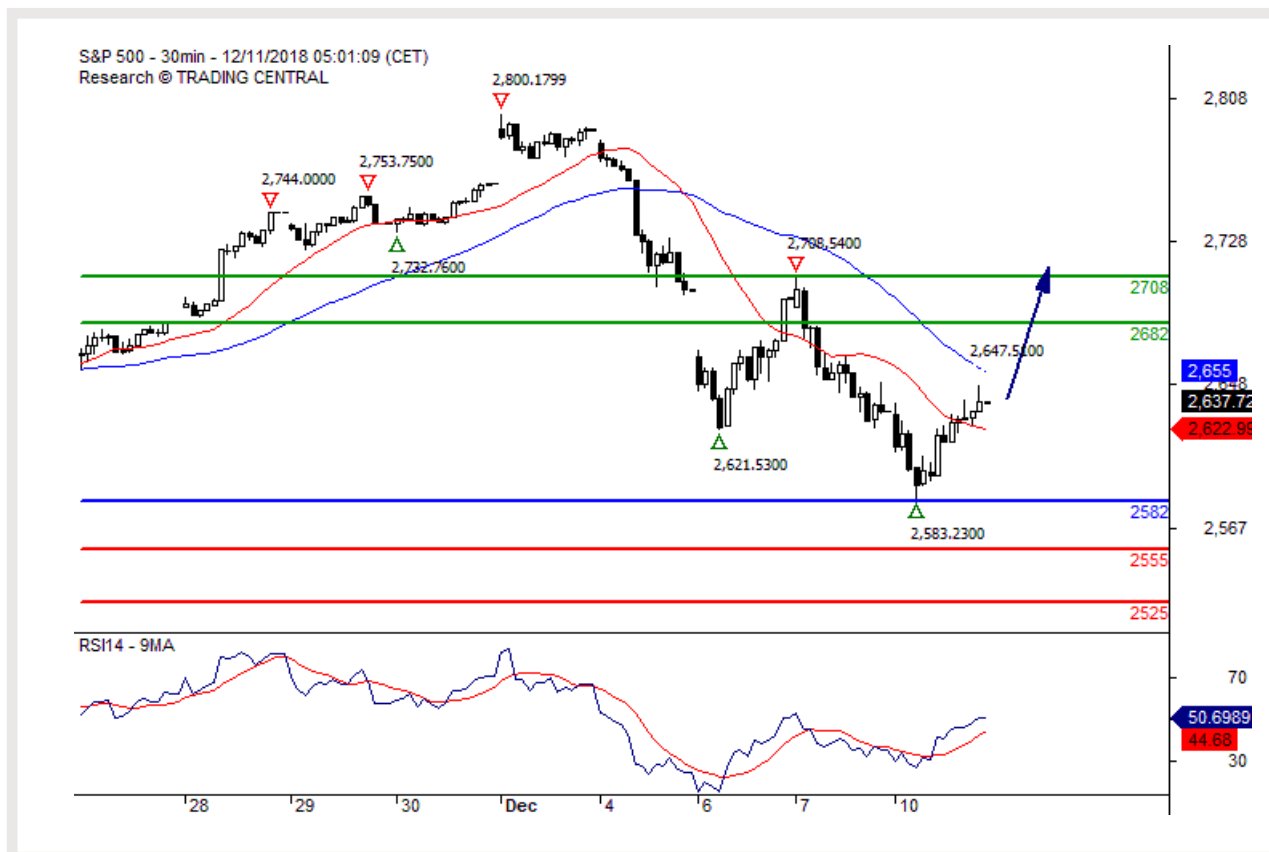
nad 10790,00, hledejte další pohyb vzhůru s cílovými úrovněmi 10940,00 a 11050,00.

Technický komentář

RSI svědčí ve prospěch dalšího poklesu.



Další postup.



Pivotní bod: 2582,00

Naše preference

dlouhé pozice nad 2582,00 s cílovými úrovněmi 2682,00 a 2708,00 při rozšíření.

Alternativní scénář

pod 2582,00, hledejte další pohyb dolů s cílovými úrovněmi 2555,00 a 2525,00.

Technický komentář

RSI má býčí trend a vyžaduje další posun vzhůru.



Klíčová rezistence ST při 1248,00.



Pivovní bod: 1248,00

Naše preference

krátké pozice pod 1248,00 s cílovými úrovněmi 1241,50 a 1237,50 při rozšíření.

Alternativní scénář

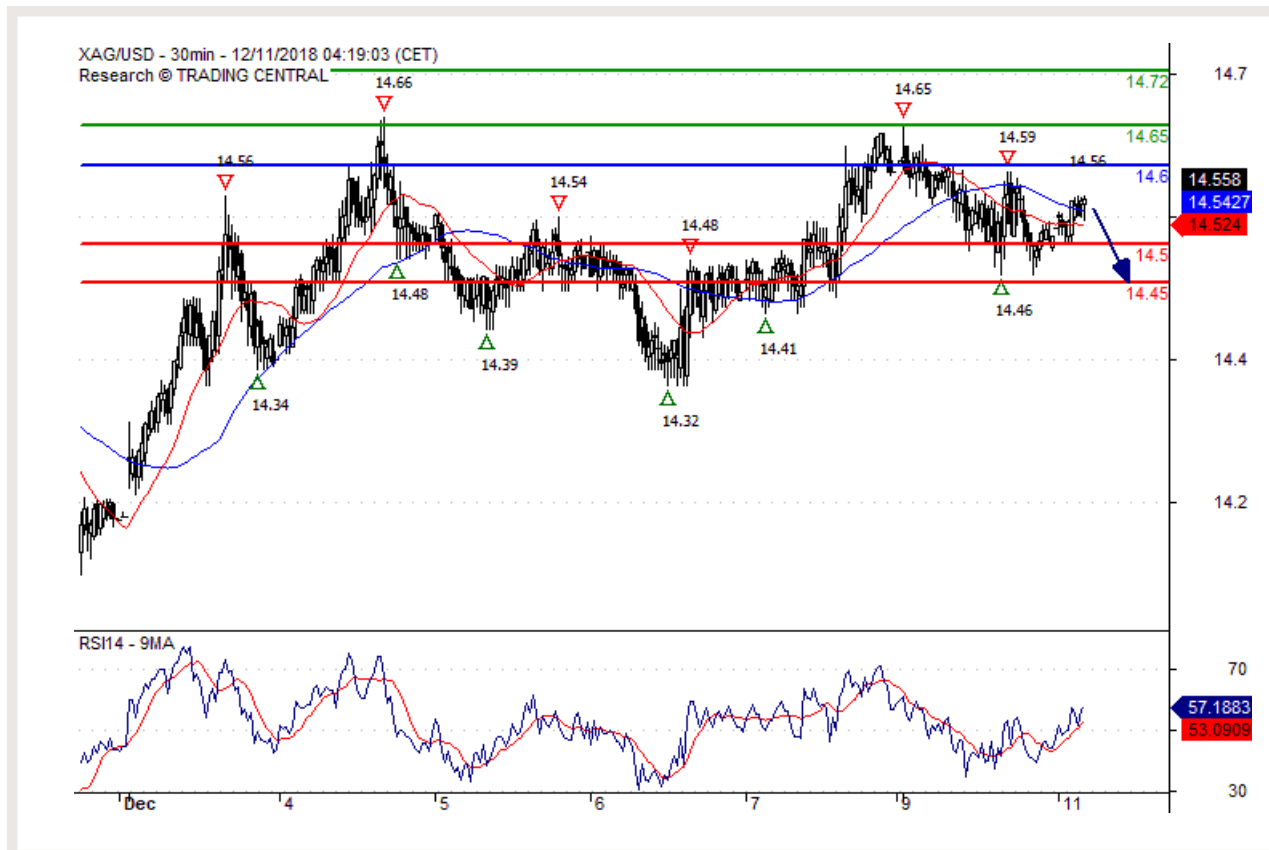
nad 1248,00, hledejte další pohyb vzhůru s cílovými úrovněmi 1251,00 a 1253,00.

Technický komentář

RSI má smíšené chování s náchylností k medvědímu trendu.



Klíčová rezistence ST při 14,6000.



Pivovní bod: 14,6000

Naše preference

krátké pozice pod 14,6000 s cílovými úrovněmi 14,5000 a 14,4500 při rozšíření.

Alternativní scénář

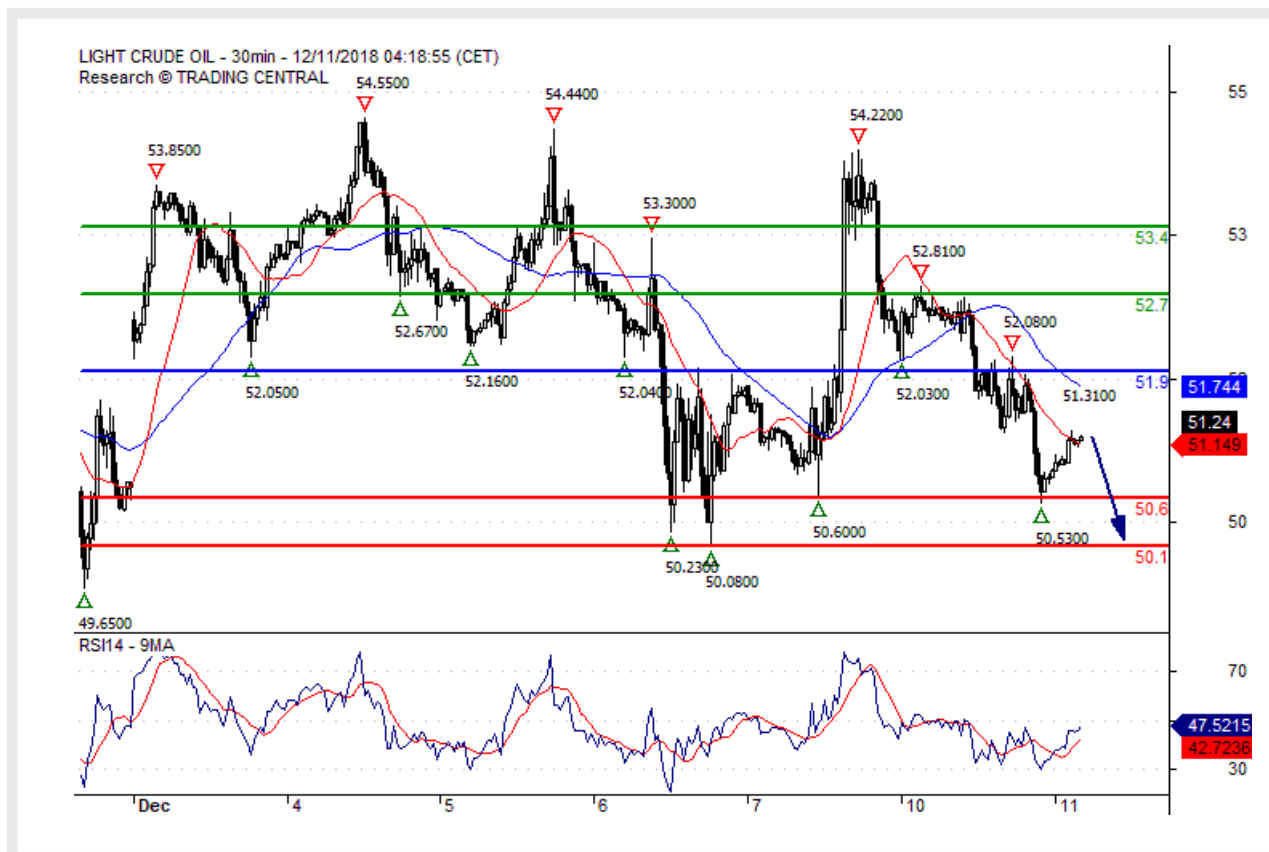
nad 14,6000, hledejte další pohyb vzhůru s cílovými úrovněmi 14,6500 a 14,7200.

Technický komentář

RSI má smíšené chování s náchylností k medvědímu trendu.



Pod tlakem.



Pivotní bod: 51,90

Naše preference

krátké pozice pod 51,90 s cílovými úrovněmi 50,60 a 50,10 při rozšíření.

Alternativní scénář

nad 51,90, hledejte další pohyb vzhůru s cílovými úrovněmi 52,70 a 53,40.

Technický komentář

RSI postrádá momentum vzhůru.

UPOZORNĚNÍ

Præs veškerou snahu zajistit, aby citované údaje a analyzovaná data, z nichž tento dokument vychází, byly spolehlivé, není možné garantovat jejich správnost a společnost Swissquote Bank ani její dceřiné společnosti neodpovídají za případné chyby nebo opominutí, ani za správnost, celistvost nebo spolehlivost uváděných informací. Tento dokument nezakládá podstatou doporučení pro prodej a/nebo nákup jakýchkoli finančních produktů a nelze jej považovat za návrh a/nebo nabídku ke vstupu do jakékoli transakce. Tento materiál je ekonomickou analýzou a není míněn jako investiční doporučení, návrh na obchod s cennými papíry nebo jakoukoli jinou investici.

Každá investice zahrnuje určitou míru rizika, ale riziko ztráty při obchodování na mimoburzovních finančních trzích (Forex) je podstatné. Pokud uvažujete o obchodování na těchto trzích, měli byste si být tohoto rizika vědomi, abyste se před investováním dokázali kvalifikovaně rozhodnout. Předkládaný materiál nemá sloužit jako obchodní doporučení nebo strategie. Swissquote Bank se snaží pracovat se spolehlivými a ucelenými informacemi, ale netvrdíme, že jsou zcela přesné a kompletní. Není naší povinností informovat vás, pokud se názory nebo údaje uváděné v tomto materiálu mění. Ceny uváděné v této analýze slouží jen jako orientační informace a nepředstavují odhadovanou cenu cenných papírů nebo jiných finančních instrumentů.

Tuto analýzu lze distribuovat jen za podmínek povolených platnou legislativou. Nic v této analýze nezakládá tvrzení, že kterákoli z obchodních strategií nebo doporučení odpovídají individuálním podmínkám příjemce a nejsou ani jinak míněny jako osobní doporučení. Tato analýza je zveřejněna výhradně k informačním účelům, nejedná se o reklamu a není míněna jako návod nebo nabídka ke koupi nebo prodeji jakýchkoli cenných papírů nebo jiných finančních instrumentů v rámci jakékoli jurisdikce..

V souvislosti se spolehlivostí, úplností nebo přesností informací uváděných v tomto materiálu se neposkytují žádné záruky, s výjimkou informací týkajících se Swissquote Bank, jejích dceřiných společností a poboček. Totéž se týká informací a přehledu o cenných papírech, trzích nebo vývoji uváděném v analýze. Swissquote Bank nezaručuje investorům zisk, nebude se podílet na zisku a nepřijímá zodpovědnost za případné ztráty. Investice zahrnují riziko a investoři by měli svá rozhodnutí činit prozíravě a uvážlivě. Příjemci této analýzy by ji v žádném případě neměli zaměňovat za uplatnění vlastního rozhodnutí. Všechny názory vyjádřené v této analýze slouží výhradně k informačním účelům, je možné je bez upozornění změnit a mohou se lišit od názorů jiných součástí Swissquote Bank nebo s nimi být v rozporu, pokud se liší v předpokladech a kritériích. Swissquote Bank neručí a nezodpovídá za žádné transakce, výsledky, zisky nebo ztráty vzniklé na základě této analýzy nebo jejích částí.

Analytický tým uvádí, aktualizuje nebo stahuje zprávy výhradně podle uvážení Strategy Desk Swissquote Bank. Předkládaná analýza vychází z mnoha předpokladů. Různé předpoklady a východiska mohou vést k odlišným závěrům. Analytici zodpovědní za přípravu tohoto materiálu mohou čerpat podklady od pracovníků trading desk, sales a dalších oddělení za účelem shromáždění, syntézy a interpretace informací o dění na trzích. Swissquote Bank není povinna aktualizovat informace obsažené v analýze a nezodpovídá za žádné důsledky, zisky nebo ztráty ACvycházející z těchto informací jako celku nebo jejich částí.

Swisquote Bank výslovně zakazuje jakoukoli redistribuci tohoto materiálu jako celku nebo jeho částí bez písemného souhlasu Swissquote Bank a nepřijímá žádnou odpovědnost za jakékoli jednání třetích stran konané v tomto ohledu. © Swissquote Bank 2014. Všechna práva vyhrazena.

TRADING CENTRAL TERMS & CONDITIONS

The information provided does not constitute, in any way, a solicitation or inducement to buy or sell securities and similar products. Comments and analysis reflect the views of TRADING CENTRAL at any given time and are subject to change at any time. Moreover, they can not constitute a commitment or guarantee on the part of TRADING CENTRAL. The recipient acknowledges and agrees that by their very nature any investment in a financial instrument is of a random nature and therefore any such investment constitutes a risky investment for which the recipient is solely responsible. It is specified that the past performance of a financial product does not prejudice in any way their future performance. The foreign exchange market and financial derivatives such as futures, CFDs (Contracts for Difference), warrants, turbos or certificates involve a high degree of risk. They require a good level of financial knowledge and experience. TRADING CENTRAL recommends the consultation of a financial professional who would have a perfect knowledge of the financial and patrimonial situation of the recipient of this message and would be able to verify that the financial products mentioned are adapted to the said situation and the financial objectives pursued. TRADING CENTRAL recommends reading the "risk factors" section of the prospectus for any financial product mentioned.

Head of Research at TRADING CENTRAL: Rémy GAUSSENS

TRADING CENTRAL is governed by the code of conduct of the association ANACOFI-CIF, association approved by the Financial Markets Authority and registered with ORIAS under number 17005458. In the United States, TRADING CENTRAL AMERICAS, INC. is a Registered Investment Adviser (RIA) with the U.S. Securities and Exchange Commission (SEC) under IARD/CRD number 801-67210. Services are provided in the United States by TRADING Central Americas, Inc. TRADING Central will provide a copy of its most recent written disclosure statement without charge upon written request. Notwithstanding the foregoing paragraphs, nothing herein shall constitute a waiver or limitation of any U.S. person's rights under relevant U.S. federal or state laws. In Asia, TRADING CENTRAL ASIA LTD has received a license (number AW1815) from the Hong Kong-based Securities and Futures Commission (SFC) to conduct "Type 4" and "Type 5" regulated activities (Advising on Securities and Futures).

TRADING CENTRAL recommends that you read the legal and regulatory information and warnings about the information provided by visiting the following link: https://tradingcentral.com/media/1271/terms_of_use_web_sites_en.pdf