

Denní Technická Analýza

09/06/2020



Rozsah.



Pivotní bod: 1,1270

Naše preference

dlouhé pozice nad 1,1270 s cílovými úrovněmi 1,1320 a 1,1345 při rozšíření.

Alternativní scénář

pod 1,1270, hledejte další pohyb dolů s cílovými úrovněmi 1,1230 a 1,1195.

Technický komentář

i když nelze pokračující konsolidaci vyloučit, její rozsah by měl být omezený.



Varování.



Pivovní bod: 1,2705

Naše preference

dlouhé pozice nad 1,2705 s cílovými úrovněmi 1,2755 a 1,2785 při rozšíření.

Alternativní scénář

pod 1,2705, hledejte další pohyb dolů s cílovými úrovněmi 1,2675 a 1,2645.

Technický komentář

vytvořila se základna podpory na 1,2705 a umožnila dočasnou stabilizaci.



Cíl 107,40.



Pivotní bod: 108,55

Naše preference

krátké pozice pod 108,55 s cílovými úrovněmi 107,80 a 107,40 při rozšíření.

Alternativní scénář

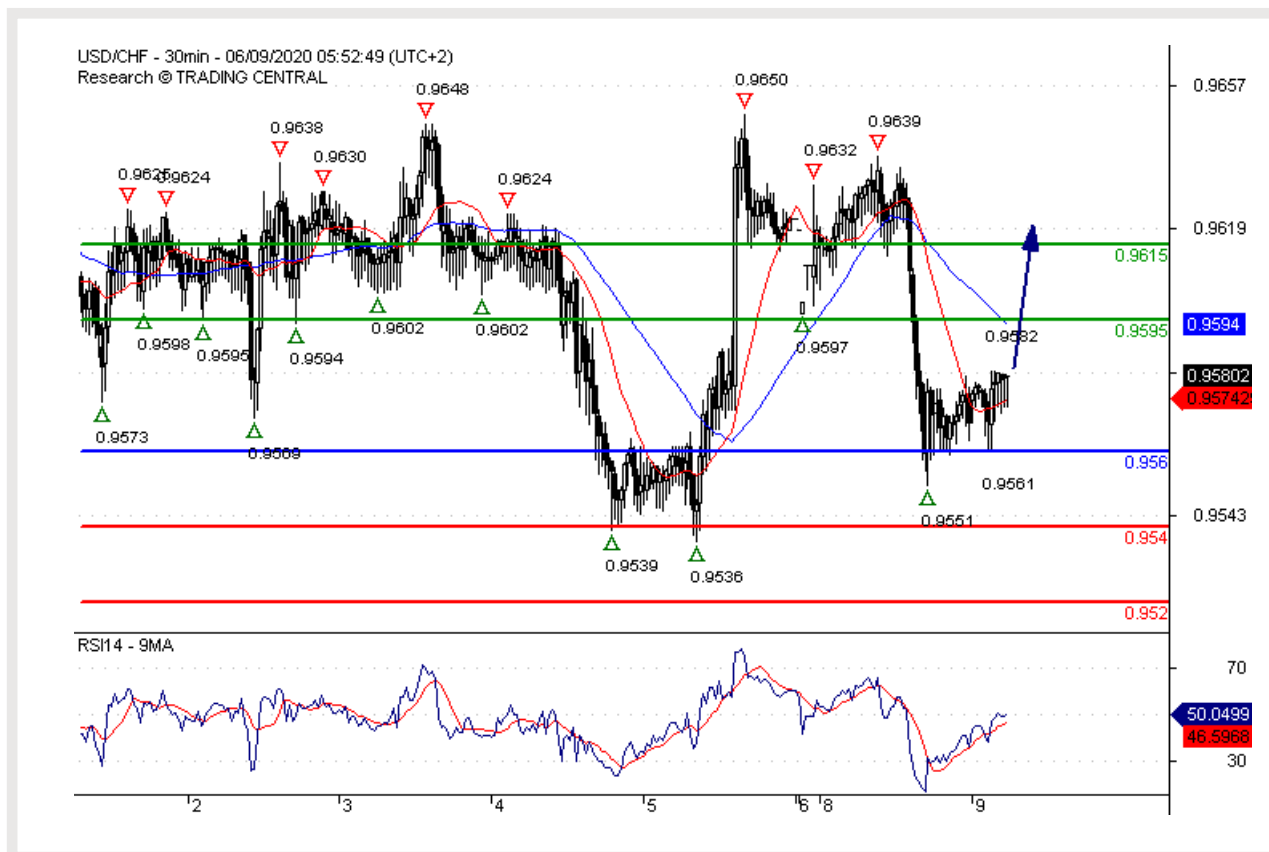
nad 108,55, hledejte další pohyb vzhůru s cílovými úrovněmi 108,90 a 109,35.

Technický komentář

dokud nebude překonána rezistence na 108,55, zůstává vysoké riziko průlomu pod 107,80.



Očekává se odraz zpět.



Pivovní bod: 0,9560

Naše preference

dlouhé pozice nad 0,9560 s cílovými úrovněmi 0,9595 a 0,9615 při rozšíření.

Alternativní scénář

pod 0,9560, hledejte další pohyb dolů s cílovými úrovněmi 0,9540 a 0,9520.

Technický komentář

RSI naznačuje zpětný odraz.



Klíčová rezistence ST při 1,3400.



Pivovní bod: 1,3400

Naše preference

krátké pozice pod 1,3400 s cílovými úrovněmi 1,3355 a 1,3335 při rozšíření.

Alternativní scénář

nad 1,3400, hledejte další pohyb vzhůru s cílovými úrovněmi 1,3435 a 1,3465.

Technický komentář

potenciál k pohybu vzhůru bude pravděpodobně omezen rezistencí na 1,3400.



Otočení dolů.



Pivovní bod: 0,7035

Naše preference

krátké pozice pod 0,7035 s cílovými úrovněmi 0,6960 a 0,6925 při rozšíření.

Alternativní scénář

nad 0,7035, hledejte další pohyb vzhůru s cílovými úrovněmi 0,7070 a 0,7100.

Technický komentář

RSI má špatné nasměrování.



Podporováno rostoucí trendovou linií.



Pivotní bod: 6,7640

Naše preference

dlouhé pozice nad 6,7640 s cílovými úrovněmi 6,7930 a 6,8110 při rozšíření.

Alternativní scénář

pod 6,7640, hledejte další pohyb dolů s cílovými úrovněmi 6,7490 a 6,7340.

Technický komentář

vytvořila se základna podpory na 6,7640 a umožnila dočasnou stabilizaci.



Nadále se předjímá býčí trend.



Pivovní bod: 12600,00

Naše preference

dlouhé pozice nad 12600,00 s cílovými úrovněmi 13000,00 a 13220,00 při rozšíření.

Alternativní scénář

pod 12600,00, hledejte další pohyb dolů s cílovými úrovněmi 12325,00 a 12133,00.

Technický komentář

RSI má smíšené až býčí chování.



Dále vzhůru.



Pivotní bod: 3162,00

Naše preference

dlouhé pozice nad 3162,00 s cílovými úrovněmi 3260,00 a 3320,00 při rozšíření.

Alternativní scénář

pod 3162,00, hledejte další pohyb dolů s cílovými úrovněmi 3128,00 a 3090,00.

Technický komentář

RSI má býčí trend a vyžaduje další posun vzhůru.



Předjíhá se býčí trend nad 1685,00.



Pivotní bod: 1685,00

Naše preference

dlouhé pozice nad 1685,00 s cílovými úrovněmi 1705,00 a 1712,00 při rozšíření.

Alternativní scénář

pod 1685,00, hledejte další pohyb dolů s cílovými úrovněmi 1676,00 a 1668,00.

Technický komentář

i když nelze pokračující konsolidaci vyloučit, její rozsah by měl být omezený.

STŘÍBO (\$)



Předjíhá se býčí trend nad 17,4400.



Pivotní bod: 17,4400

Naše preference

dlouhé pozice nad 17,4400 s cílovými úrovněmi 17,7600 a 17,8500 při rozšíření.

Alternativní scénář

pod 17,4400, hledejte další pohyb dolů s cílovými úrovněmi 17,3400 a 17,2000.

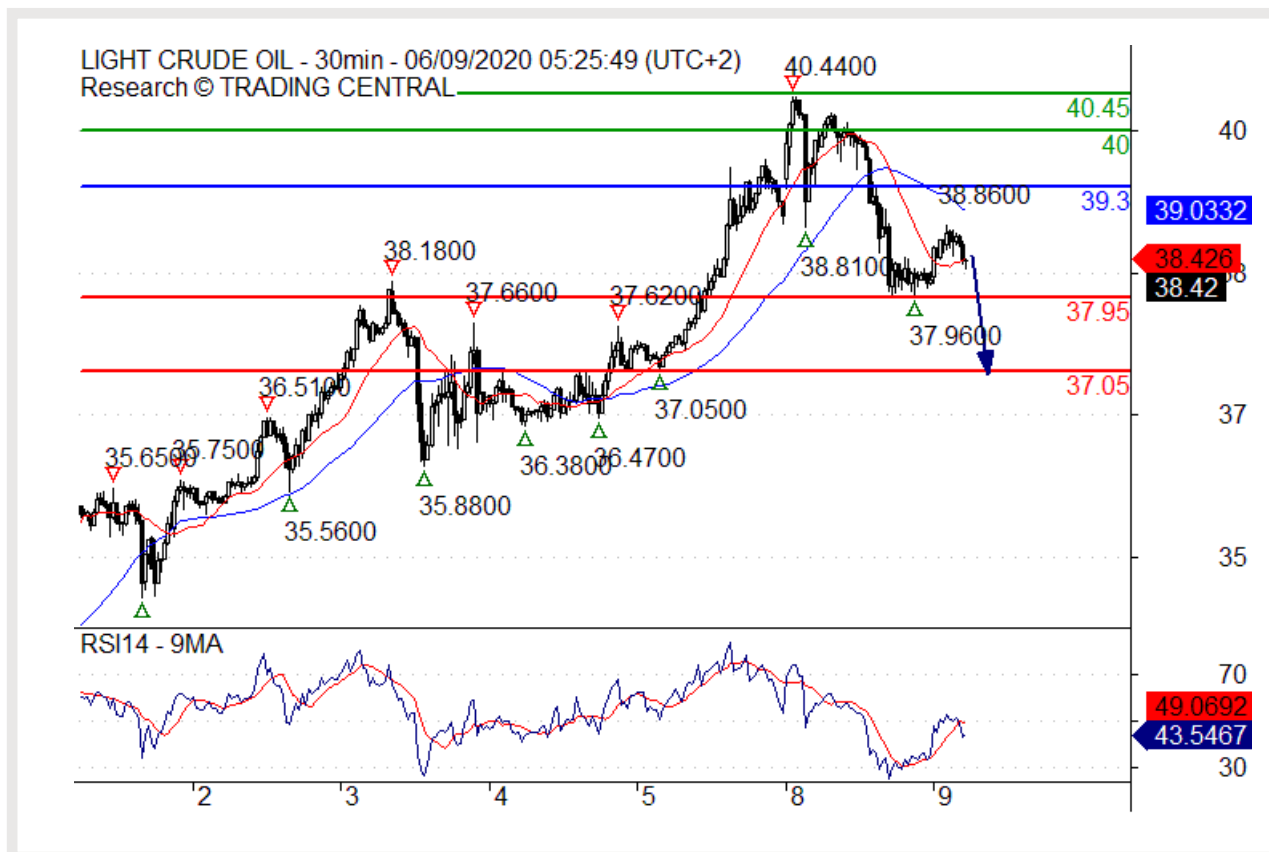
Technický komentář

i když nelze pokračující konsolidaci vyloučit, její rozsah by měl být omezený.

ROPA (WTI)



Převažuje posun dolů.



Pivotní bod: 39,30

Naše preference

krátké pozice pod 39,30 s cílovými úrovněmi 37,95 a 37,05 při rozšíření.

Alternativní scénář

nad 39,30, hledejte další pohyb vzhůru s cílovými úrovněmi 40,00 a 40,45.

Technický komentář

průlom pod 37,95 by spustil propad směrem k 37,05.

UPOZORNĚNÍ

Præs veøkerou snahu zajistit, aby citované údaje a analyzovaná data, z nichž tento dokument vychází, byly spolehlivé, není možné garantovat jejich správnost a spoleènost Swissquote Bank ani její dceøinè spoleènosti neodpovídají za pøípadné chyby nebo opominutí, ani za správnost, celistvost nebo spolehlivost uvádèných informací. Tento dokument nezakládá podstatou doporuèení pro prodej a/nebo nákup jakýchkoli finanèních produktù a nelze jej považovat za návrh a/nebo nabídku ke vstupu do jakékoli transakce. Tento materiál je ekonomickou analýzou a není mínèn jako investiční doporuèení, návrh na obchod s cennými papíry nebo jakoukoli jinou investicí.

Každá investice zahrnuje určitou míru rizika, ale riziko ztráty pøi obchodování na mimoburzovních finanèních trzích (Forex) je podstatné. Pokud uvažujete o obchodování na těchto trzích, měli byste si být tohoto rizika vědomi, abyste se pøed investováním dokázali kvalifikovanè rozhodnout. Předkládaný materiál nemá sloužit jako obchodní doporuèení nebo strategie. Swissquote Bank se snaží pracovat se spolehlivými a ucelenými informacemi, ale netvrdíme, že jsou zcela pøesné a kompletní. Není naší povinností informovat vás, pokud se názory nebo údaje uvádènè v tomto materiálu mèní. Ceny uvádènè v této analýze slouží jen jako orientaèní informace a nepředstavují odhadovanou cenu cenných papírù nebo jiných finanèních instrumentù.

Tuto analýzu lze distribuovat jen za podmínek povolených platnou legislativou. Nic v této analýze nezakládá tvrzení, že kterákoli z obchodních strategií nebo doporuèení odpovídají individuálním podmínkám pøijemce a nejsou ani jinak mínèn jako osobní doporuèení. Tato analýza je zveøejněna výhradně k informaèním účelùm, nejedná se o reklamu a není míněna jako návod nebo nabídka ke koupi nebo prodeji jakýchkoli cenných papírù nebo jiných finanèních instrumentù v rámci jakékoli jurisdikce..

V souvislosti se spolehlivostí, úplností nebo pøesností informací uvádèných v tomto materiálu se neposkytují žádné záruky, s výjimkou informací týkajících se Swissquote Bank, jejich dceøiných spoleèností a poboèek. Totéž se týká informací a pøehledu o cenných papírech, trzích nebo vývoji uvádèném v analýze. Swissquote Bank nezaručuje investorùm zisk, nebude se podílet na zisku a nepřijímá zodpovědnost za pøípadné ztráty. Investice zahrnují riziko a investoøi by měli svá rozhodnutí èinit prozíravè a uvážlivè. Pøijemci této analýzy by ji v žádném pøípadè neměli zaměňovat za uplatnění vlastního rozhodnutí. Všechny názory vyjádřenè v této analýze slouží výhradně k informaèním účelùm, je možné je bez upozornění změnit a mohou se lišit od názorù jiných souèástí Swissquote Bank nebo s nimi být v rozporu, pokud se liší v pøedpokladech a kritériích. Swissquote Bank neruèí a nezodpovídá za žádné transakce, výsledky, zisky nebo ztráty vzniklé na základè této analýzy nebo jejích částí.

Analytický tým uvádí, aktualizuje nebo stahuje zprávy výhradně podle uvážení Strategy Desk Swissquote Bank. Předkládaná analýza vychází z mnoha pøedpokladù. Rùzné pøedpoklady a východiska mohou vést k odlišným závěrùm. Analytici zodpovědní za pøípravu tohoto materiálu mohou èerpat podklady od pracovníkù trading desk, sales a dalších oddělení za účelem shromáždění, syntézy a interpretace informací o dění na trzích. Swissquote Bank není povinna aktualizovat informace obsažené v analýze a nezodpovídá za žádné dùsledky, zisky nebo ztráty ACvycházející z těchto informací jako celku nebo jejich částí.

Swisquote Bank výslovnè zakazuje jakoukoli redistribuci tohoto materiálu jako celku nebo jeho částí bez písemného souhlasu Swissquote Bank a nepřijímá žádnou odpovědnost za jakékoli jednání třetích stran konané v tomto ohledu. © Swissquote Bank 2014. Všechna práva vyhrazena.

TRADING CENTRAL TERMS & CONDITIONS

The information provided does not constitute, in any way, a solicitation or inducement to buy or sell securities and similar products. Comments and analysis reflect the views of TRADING CENTRAL at any given time and are subject to change at any time. Moreover, they can not constitute a commitment or guarantee on the part of TRADING CENTRAL. The recipient acknowledges and agrees that by their very nature any investment in a financial instrument is of a random nature and therefore any such investment constitutes a risky investment for which the recipient is solely responsible. It is specified that the past performance of a financial product does not prejudice in any way their future performance. The foreign exchange market and financial derivatives such as futures, CFDs (Contracts for Difference), warrants, turbos or certificates involve a high degree of risk. They require a good level of financial knowledge and experience. TRADING CENTRAL recommends the consultation of a financial professional who would have a perfect knowledge of the financial and patrimonial situation of the recipient of this message and would be able to verify that the financial products mentioned are adapted to the said situation and the financial objectives pursued. TRADING CENTRAL recommends reading the "risk factors" section of the prospectus for any financial product mentioned.

Head of Research at TRADING CENTRAL: Rémy GAUSSENS

TRADING CENTRAL is governed by the code of conduct of the association ANACOFI-CIF, association approved by the Financial Markets Authority and registered with ORIAS under number 17005458. In the United States, TRADING CENTRAL AMERICAS, INC. is a Registered Investment Adviser (RIA) with the U.S. Securities and Exchange Commission (SEC) under IARD/CRD number 801-67210. Services are provided in the United States by TRADING Central Americas, Inc. TRADING Central will provide a copy of its most recent written disclosure statement without charge upon written request. Notwithstanding the foregoing paragraphs, nothing herein shall constitute a waiver or limitation of any U.S. person's rights under relevant U.S. federal or state laws. In Asia, TRADING CENTRAL ASIA LTD has received a license (number AW1815) from the Hong Kong-based Securities and Futures Commission (SFC) to conduct "Type 4" and "Type 5" regulated activities (Advising on Securities and Futures).

TRADING CENTRAL recommends that you read the legal and regulatory information and warnings about the information provided by visiting the following link: https://tradingcentral.com/media/1271/terms_of_use_web_sites_en.pdf