

# DENNÍ TECHNICKÁ ANALÝZA

29. listopadu 2017

EUR / USD

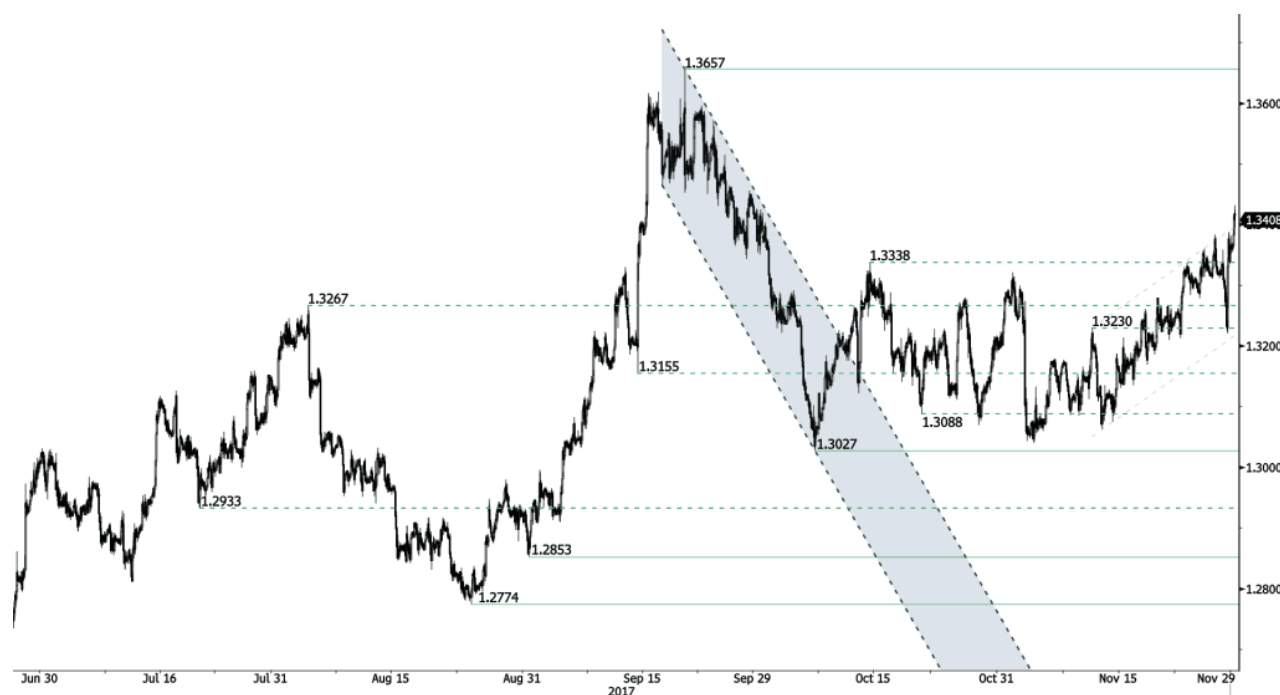


**Krátkodobá konsolidace před dalším úsekem výš pokračuje.**

- EUR/USD konsoliduje níž. Hodinová rezistence se nachází na 1.1961 (max 27/11/2017). Hodinový support najdete daleko na 1.1554 (min 07/11/2017). Očekává se obnovení vzestupu.
- Z dlouhodobého pohledu je momentum pozitivní. Upřednostňujeme pokračující býčí směr. Klíčová rezistence se drží na 1.2252 (max 25/12/2014). Silný support leží na 1.0341 (min 03/01/2017).

Yann Quelell | Market Strategist  
e-mail: yann.quelell@swissquote.ch

GBP / USD

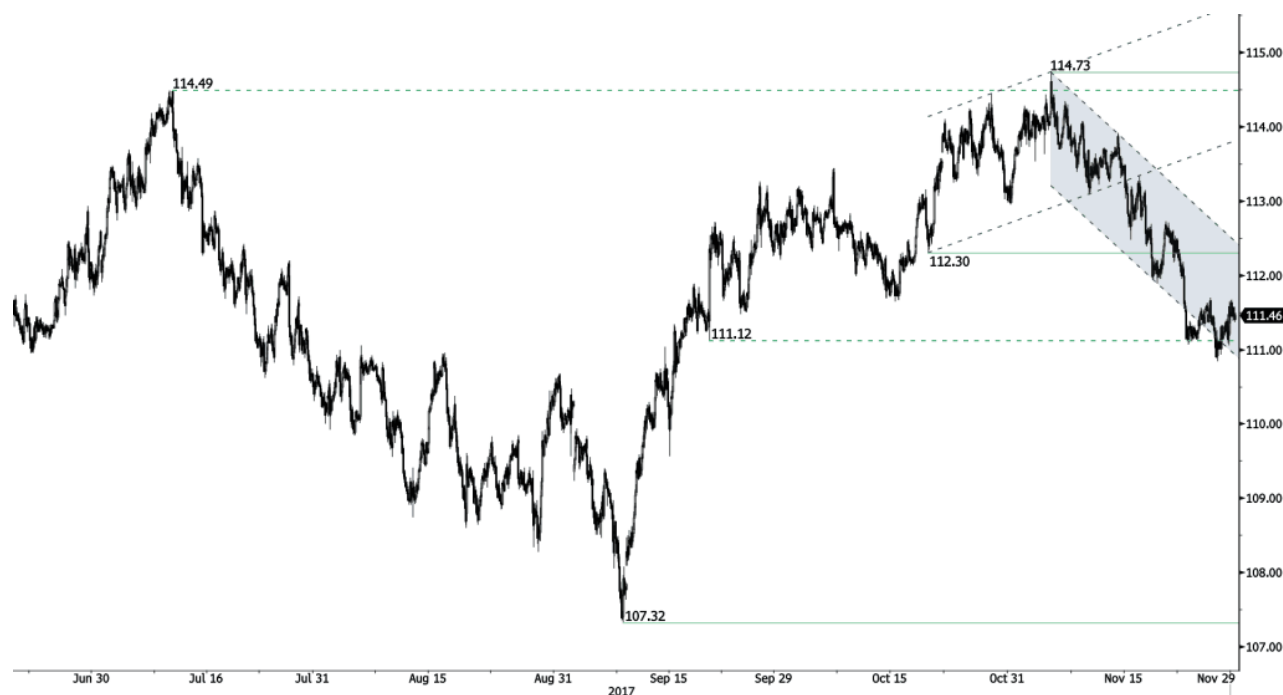


**Silná nákupní poptávka.**

- GBP/USD se posledních pár dnů obchoduje smíšeně, ale technická formace naznačuje rozšíření byčích momenta. Support se nachází na 1.3027 (min 06/10/2017). Očekává se další vzestup k silnější rezistenci na 1.3338 (max 13/10/2017).
- Dlouhodobá technická formace mění směr. Hlasování o brexitu dláždí cestu k dalšímu poklesu. Dlouhodobý support na 1.1841 (min 07/10/2017). Dlouhodobá rezistence kolem 1.35 je v ohrožení a naznačuje dlouhodobý vzrůst v negativním trendu. Ten je ale momentálně velmi nepravděpodobný.

Yann Quelell | Market Strategist  
e-mail: yann.quelell@swissquote.ch

USD / JPY



**Drží se nad 111.00.**

- USD/JPY prolomil krátkodobý vzestupný kanál a silný support na 111.12 (min 20/09/2017). Cesta je široce otevřena dalšímu poklesu. Očekává se pokles pod 111,00.

- Očekáváme dlouhodobý medvědí směr. Support se nyní nachází na 99,02 (min 10/08/2013). Pozvolný vzestup k hlavní rezistenci na 125.86( max 05/06/2002) je nyní zcela nepravděpodobný. Očekává se pokles k supportu na 93.79 (min 13/06/2013).

Yann Quelell | Market Strategist  
e-mail: yann.quelell@swissquote.ch

USD / CHF



Připraven na další pohyb dolů.

- USD/CHF - technická formace je jasně medvědí. Technická formace naznačuje sestupné riziko. Pár se nedokáže držet konzistentně nad paritou. Cesta bude široce otevřena dalšímu poklesu.
- Z dlouhodobého pohledu se pár od roku 2011 stále obchoduje v pásmu, i přes bouři po zásahu SNB, když zrušila spodní hranici CHF. Klíčový support se nachází na 0.8986 (min 30/01/2015). Technická formace přesto naznačuje od uvolnění v lednu 2015 dlouhodobý byčí směr.

Yann Quelell | Market Strategist  
e-mail: yann.quelell@swissquote.ch

USD / CAD



Tlačí se výš.

- USD/CAD prolomil rezistenci na 1.2837 (max 21/11/2017). Hodinový support najdete na 1.2667 (min 10/11/2017). Očekává se projev medvědíků tlaků.
- Z dlouhodobého pohledu pár před odrazem prolomil dlouhodobý support na 1.2461 (min 16/03/2015). Silná rezistence se nachází na 1.4690 (max 22/01/2016). Pár by měl klesat níž.

Yann Quelell | Market Strategist  
e-mail: yann.quelell@swissquote.ch

AUD / USD



Pohyb v sestupném kanálu.

- AUD/USD je připraven klesnout níže a naznačuje, že sestupné tlaky jsou stále živé. Hodinová rezistence se nachází daleko na 0.7897 (max 13/10/2017). Očekává se obnovení tlaků ke klíčovému supportu na 0.7535 (min 22/06/2017).
- Z dlouhodobého pohledu čekáme na další náznaky ukončení sestupného trendu. Klíčový support se nachází na 0.6009 (min 31/10/2008). Prolomení klíčové rezistence na 0.8164 (max 14/05/2015) je nutné ke zvrácení dlouhodobého medvědího směru.

Yann Quelell | Market Strategist  
e-mail: yann.quelell@swissquote.ch

EUR / GBP



Prudký pokles.

- EUR/GBP se nečekaně propadl, ačkoli technická formace naznačuje další krátkodobé býčí momentum. Prolomil hodinový support na 0.8842 (min 21/11/2017). Další rezistenci najdete na 0.8943 (max 27/11/2017).
- Z dlouhodobého hlediska se pár vzpamatovává z minim v roce 2015. Technická formace naznačuje rostoucí vzestupné momentum. Pár se obchoduje nad 200 DKP. Silná rezistence se nachází na 0.9500, což je psychologická hranice.

Yann Quelell | Market Strategist  
 e-mail: yann.quelell@swissquote.ch



EUR / CHF



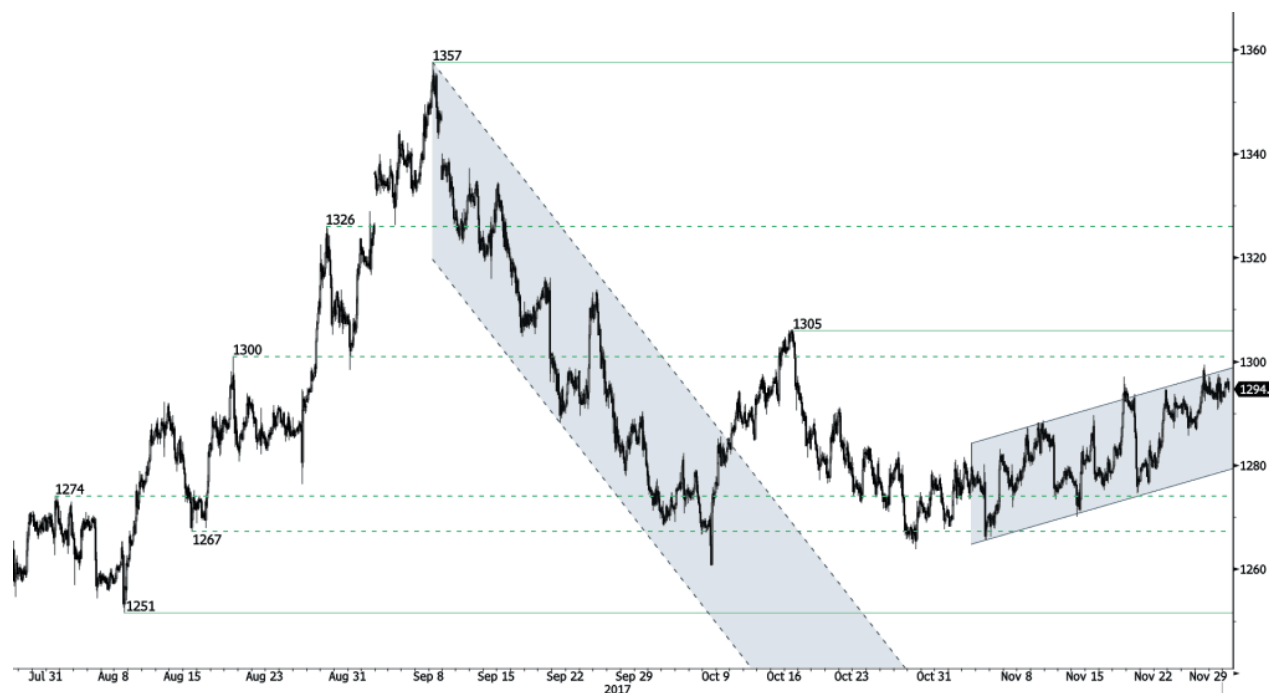
Obchoduje se pod 1.17.

- EUR/CHF se dál tlačí k oblasti rezistence mezi 1.17 a supportem na 1.1610 (min 27/10/2017). Očekává se další pohyb do boku.

- Dlouhodobě zůstane technická formace pozitivní. Silná rezistence se nachází na 1.20 (úroveň před uvolněním). Program kvantitativního uvolňování ECB bude zřejmě důvodem přetrvávajících prodejních tlaků na euro, což by ho mohlo pár EUR/CHF zatěžovat. Supporty se nacházejí na 1.0184 (min 28/01/2015) a 1.0082 (min 27/01/2015).

Yann Quelell | Market Strategist  
e-mail: yann.quelell@swissquote.ch

ZLATO (v USD)



Pohyb ve vzestupném kanálu.

- Zlato se tlačí výš. Technická formace potvrzuje konec konsolidační fáze. Support se nachází daleko na 1251 (max 08/08/2017). Rezistenci najdete na 1288 (20/10/2017).
- Z dlouhodobého pohledu technická formace naznačuje rostoucí vzestupné momentum. K potvrzení je nutné prolomení na 1392 (17/03/2014), Hlavní support najdete na 1045 (min 05/02/2010).

Yann Queleonn | Market Strategist  
e-mail: yann.queleonn@swissquote.ch

STŘÍBRO (v USD)



Testuje vzestupný kanál.

- Stříbro míří výš. Hodinový support najdete na 16.60 (min 27/10/2017). Hodinová rezistence se nachází na 17.46 (max 13/10/2017). Další support najdete na 16.13 (min 06/10/2017).
- Z dlouhodobého hlediska je trend negativní. Očekává se další pohyb dolů. Rezistence se nachází na 25.11 (max 28/08/2013). Silný support najdete na 11.75 (20/04/2009).

Yann Queleenn | Market Strategist  
e-mail: yann.queleenn@swissquote.ch

ROPA (v USD)



Medvědí zvrát.

- Ropa dokončila konsolidaci a je připravena znovu otestovat 60 dolarovou hranici. Očekává se další krátkodobý býčí vzestup. Support se nachází daleko na 54.81 (min 14/11/2017).
- Z dlouhodobého pohledu se ropa vzpamatovává z loňského prudkého poklesu. Považujeme za velmi pravděpodobný další pokles. Ropa zatím leží ve vzestupném momentu. Silný support se nachází na 35.24 (05/04/2016) rezistence se nyní nachází na 55.24 (max 03/01/2017).

Yann Quelell | Market Strategist  
 e-mail: yann.quelell@swissquote.ch

BITCOIN (v USD)



Bloumá.

- Bitcoin o víkendu poskočil. Technická formace naznačuje velmi pozitivní momentum. Hodinový support se nachází na 5605 (min 13/11/2017). Silný support se nachází daleko na 2975 (min 22/08/2017). Digitální měna by měla krátkodobě dál stoupat nad 10 tisíc.

- Z dlouhodobého hlediska dosahuje digitální měna exponenciálního růstu. Existuje slušná pravděpodobnost, že aktivum dosáhne 40 000 dolarů.

Yann Queleonn | Market Strategist  
 e-mail: [yann.queleonn@swissquote.ch](mailto:yann.queleonn@swissquote.ch)

## DISCLAIMER

### UPOZORNĚNÍ

Přes veskerou snahu zajistit, aby citované údaje a analyzovaná data, z nichž tento dokument vychází, byly spolehlivé, není možné garantovat jejich správnost a společnost Swissquote Bank ani její dceřiné společnosti neodpovídají za případné chyby nebo opominutí, ani za správnost, celistvost nebo spolehlivost uváděných informací. Tento dokument nezakládá podstatou doporučení pro prodej a/ nebo nákup jakýchkoli finančních produktů a nelze jej považovat za návrh a/nebo nabídku ke vstupu do jakékoli transakce. Tento materiál je ekonomickou analýzou a není míněn jako investiční doporučení, návrh na obchod s cennými papíry nebo jakoukoli jinou investici.

Každá investice zahrnuje určitou míru rizika, ale riziko ztráty při obchodování na mimoburzovních finančních trzích (Forex) je podstatné. Pokud uvažujete o obchodování na těchto trzích, měli byste si být tohoto rizika vědomi, abyste se před investováním dokázali kvalifikovaně rozhodnout. Předkládaný materiál nemá sloužit jako obchodní doporučení nebo strategie. Swissquote Bank se snaží pracovat se spolehlivými a ucelenými informacemi, ale netvrdíme, že jsou zcela přesné a kompletní. Není naší povinností informovat vás, pokud se názory nebo údaje uváděné v tomto materiálu mění. Ceny uváděné v této analýze slouží jen jako orientační informace a nepředstavují odhadovanou cenu cenných papírů nebo jiných finančních instrumentů.

Tuto analýzu lze distribuovat jen za podmínek povolených platnou legislativou. Nic v této analýze nezakládá tvrzení, že kterákoli z obchodních strategií nebo doporučení odpovídají individuálním podmínkám příjemce a nejsou ani jinak míněny jako osobní doporučení. Tato analýza je zveřejněna výhradně k informačním účelům, nejedná se o reklamu a není míněna jako návod nebo nabídka ke koupi nebo prodeji jakýchkoli cenných papírů nebo jiných finančních instrumentů v rámci jakékoli jurisdikce..

V souvislosti se spolehlivostí, úplností nebo přesností informací uváděných v tomto materiálu se neposkytují žádné záruky, s výjimkou informací týkajících se Swissquote Bank, jejich dceřiných společností a poboček. Totéž se týká informací a přehledu o cenných papírech, trzích nebo vývoji uváděném v analýze. Swissquote Bank nezaručuje investorům zisk, nebude se podílet na zisku a nepřijímá zodpovědnost za případné ztráty. Investice zahrnují riziko a investoři by měli svá rozhodnutí činit prozřivě a uvážlivě. Příjemci této analýzy by ji v žádném případě neměli zaměňovat za uplatnění vlastního rozhodnutí. Všechny názory vyjádřené v této analýze slouží výhradně k informačním účelům, je možné je bez upozornění změnit a mohou se lišit od názorů jiných součástí Swissquote Bank nebo s nimi být v rozporu, pokud se liší v předpokladech a kritériích. Swissquote Bank neručí a nezodpovídá za žádné transakce, výsledky, zisky nebo ztráty vzniklé na základě této analýzy nebo jejích částí.

Analytický tým uvádí, aktualizuje nebo stahuje zprávy výhradně podle uvážení Strategy Desk Swissquote Bank. Předkládaná analýza vychází z mnoha předpokladů. Různé předpoklady a východiska mohou vést k odlišným závěrům. Analytici zodpovědní za přípravu tohoto materiálu mohou čerpat podklady od pracovníků trading desk, sales a dalších oddělení za účelem shromáždění, syntézy a interpretace informací o dění na trzích. Swissquote Bank není povinna aktualizovat informace obsažené v analýze a nezodpovídá za žádné důsledky, zisky nebo ztráty vycházející z těchto informací jako celku nebo jejích částí.

Swisquote Bank výslovně zakazuje jakoukoli redistribuci tohoto materiálu jako celku nebo jeho částí bez písemného souhlasu Swissquote Bank a nepřijímá žádnou odpovědnost za jakékoli jednání třetích stran konané v tomto ohledu. © Swissquote Bank 2014. Všechna práva vyhrazena.